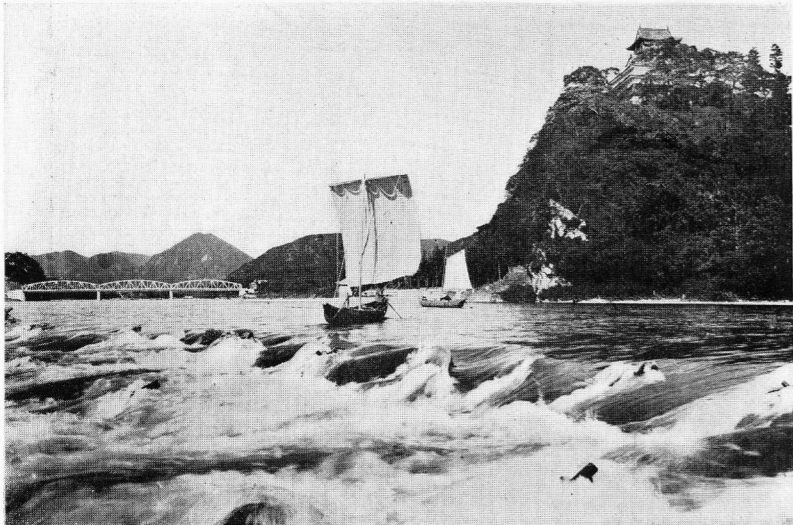


名古屋市上水道



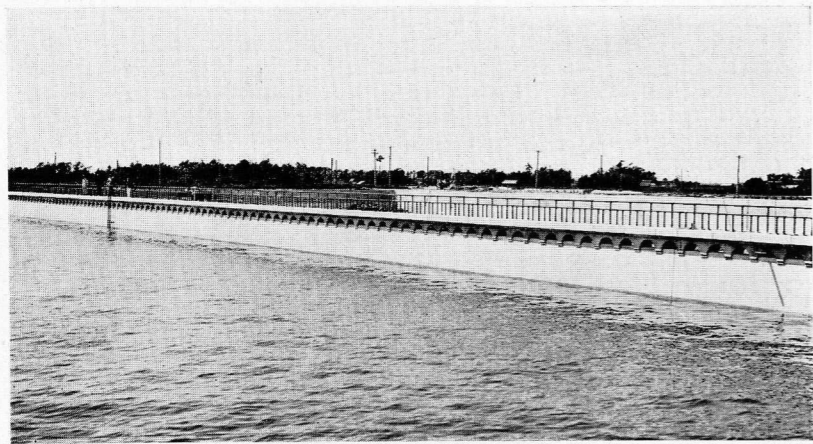
101

← 取水場

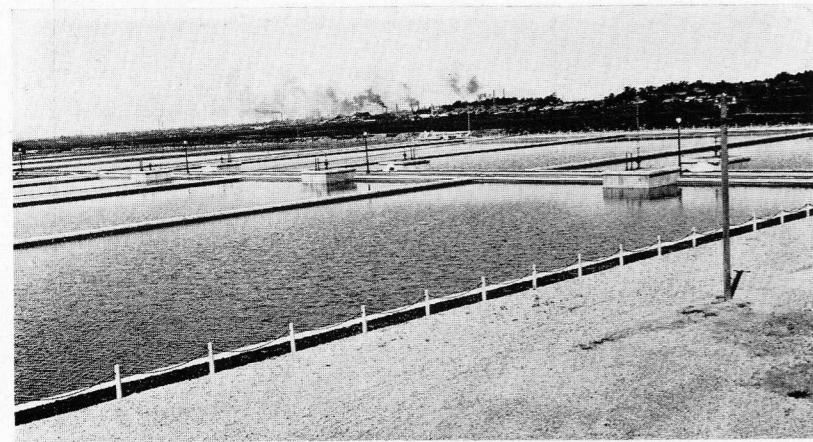
位置 愛知縣丹羽郡犬山町木曾川本流左岸，水門3個，取水量毎秒約1.67立方米

沈澱池 →

位置 愛知縣東春日井郡鳥居松村  
 總數5個にして有效容積合計185689.9立方米，人口1000000人に對し約40時間分を渾濁するを得



102

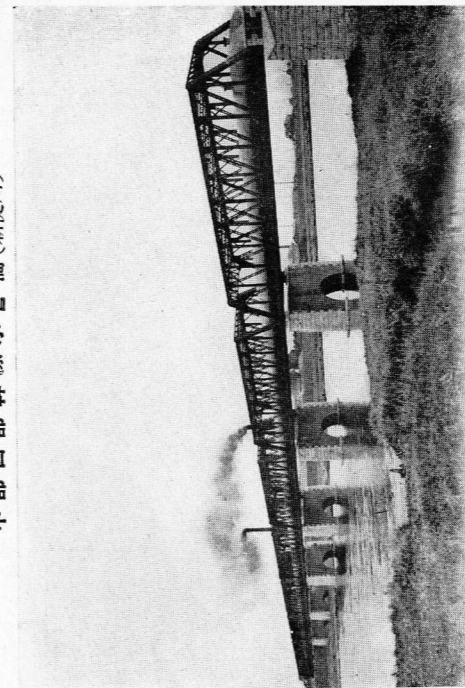


103

← 濾過池

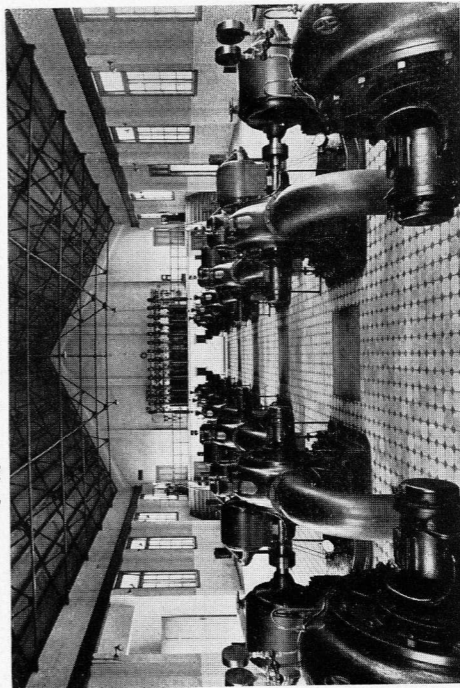
位置 名古屋市東區鍋屋上野町  
 總數14個にして濾過速度1晝夜3.030米を以てせば113428.4立方米の濾過水量を得て，人口1000000人に對し充分の餘裕あり

大 阪 市 上 水 道 東 部 北 部 幹 線 送 水 水 ポン プ



104

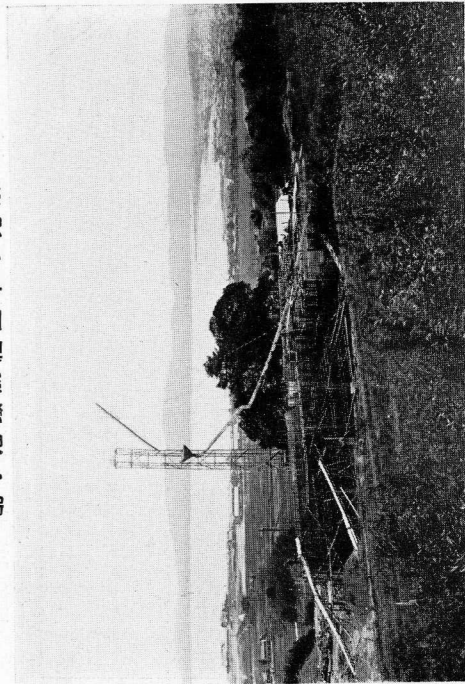
フ ラ ッ ト 鋼 橋， 徑 間 118 呎 3 吋， 幅 22 呎， 高 さ 15 呎， 8 連， 架 設 鋼 管 徑 45 吋 及 42 吋



105

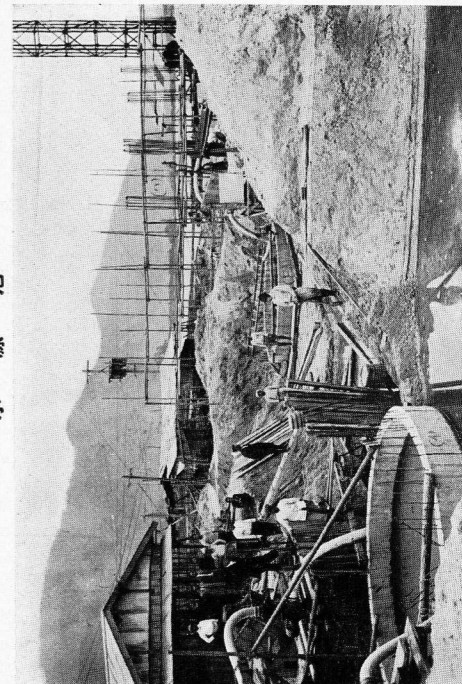
電 動 機 直 結 離 心 型， 電 動 機 容 量 300 馬 力， 揚 水 量 毎 時 1 010 立 方 米， 同 轉 數 毎 分 1 200， 揚 水 高 55.0 米， 12 臺

大 津 市 上 水 道 配 水 池 鐵 筋 組 立 中 の 光 景



106

位 置 大 津 市 外 滋 賀 村 山 上， 配 水 池 長 65 呎， 幅 50 呎， 有 效 水 深 12 呎， 2 池， 容 量 70 000 立 方 米， 平 均 消 費 量 の 12 時 間 分



107

位 置 大 津 市 外 滋 賀 村 大 字 錦 織 字 柳 ヶ 崎， 取 水 井 内 徑 15 呎， 深 22.5 呎， 2 箇 所， 吸 揚 井 内 徑 15 呎， 深 22.5 呎， 1 箇 所， 噸 高 室 23.167 呎