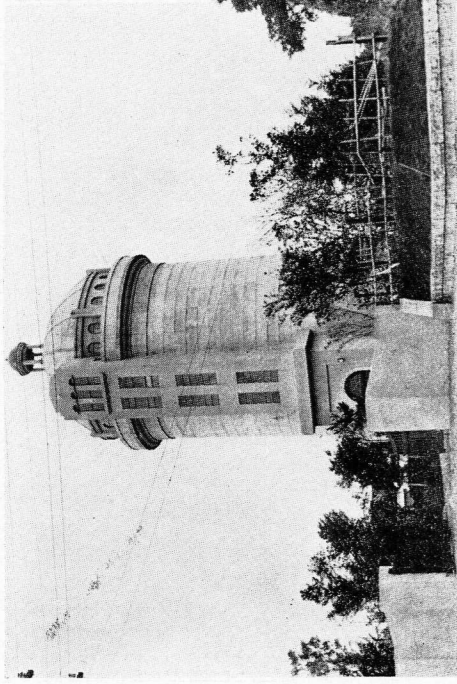


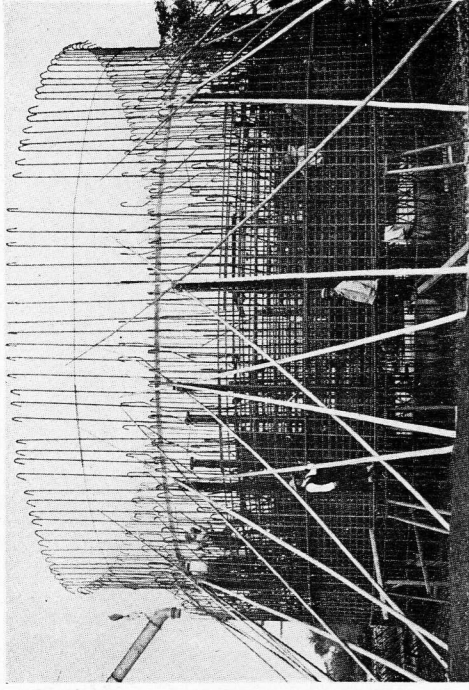
東京府荒玉水道野方町配水塔

位置 東京府豊多摩郡野方町大字江古田
構造 鐵筋コンクリート造、内徑 45 尺、地盤上の高さ 114.5 尺、水深 70 尺、有效容量 100,000 立方尺



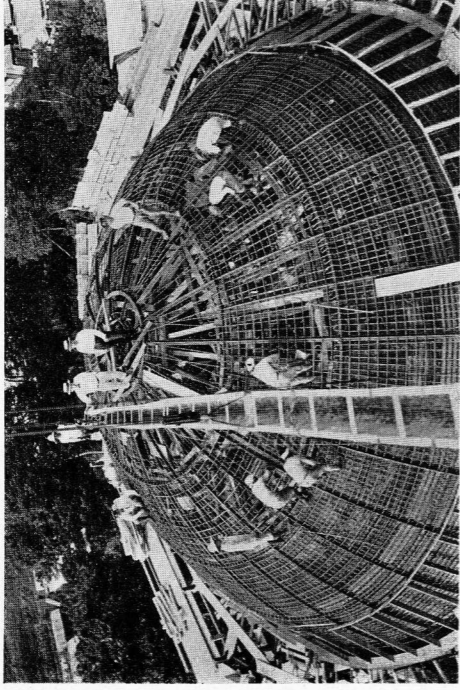
全景

95



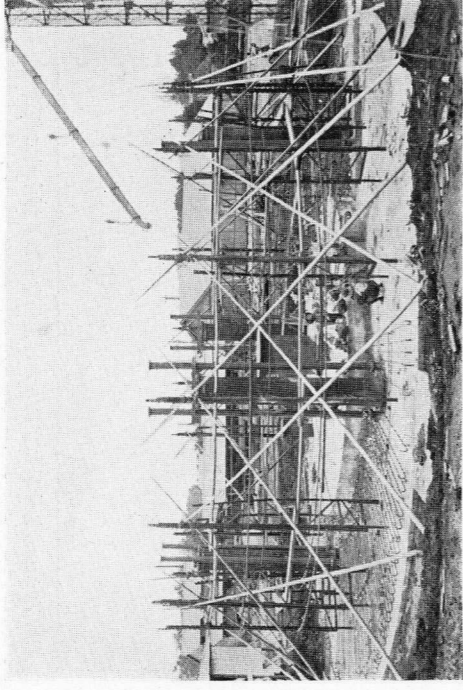
鐵筋組立

96



屋根鐵筋組立の狀況

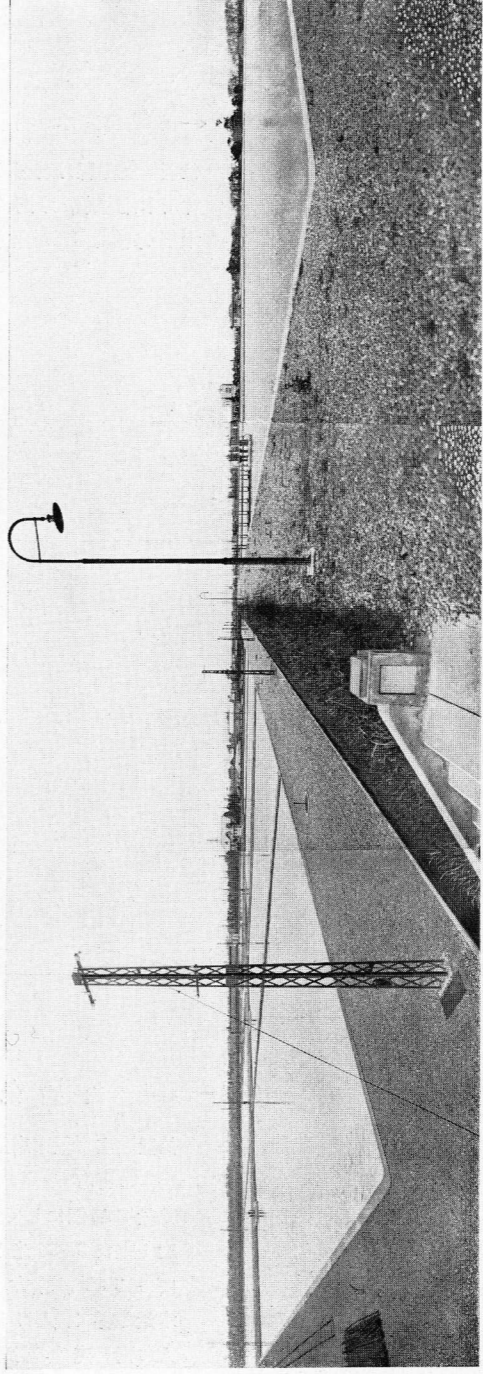
97



基礎工事

98

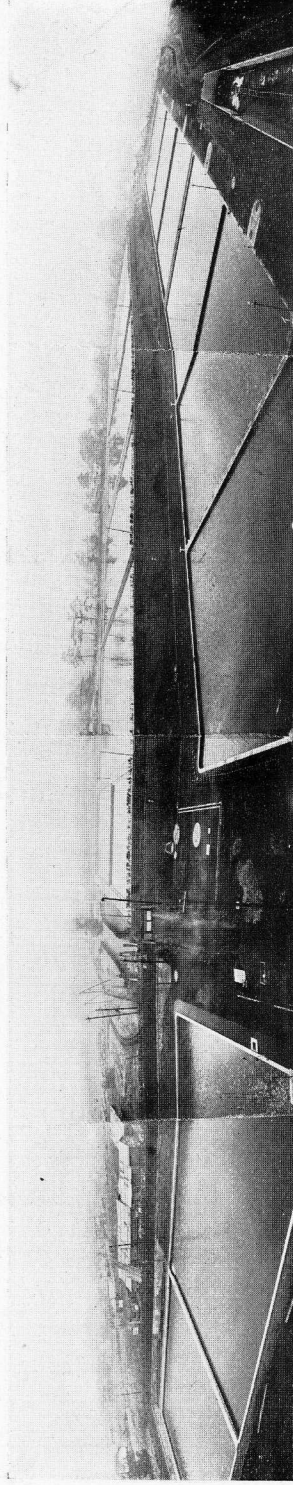
東京府江戸川上水道金町浄水場濾過池



99

長さ 228 尺、幅 150 尺、面積 950 面坪、深さ 9 尺、8 池の内平時 7 池を使用し 1 晝夜 8.6 尺の濾過速度にて人口 450,000 人分の水 2,025,000 立方尺 (約 312,000 石) を濾過清浄ならしむ

東京府玉川上水道浄水場全景



100