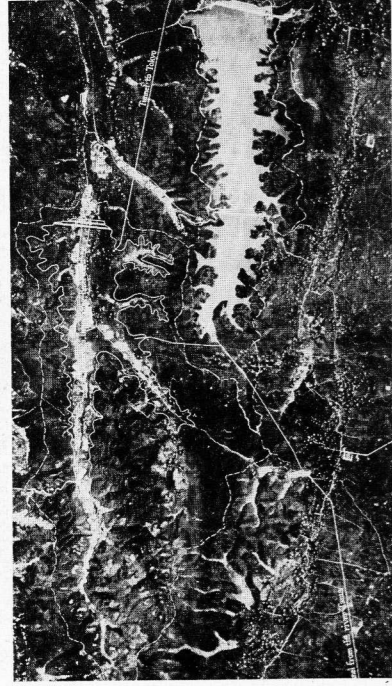


村山及山口兩貯水池の鳥瞰



87

東京市の西方約30 軒にあり、多摩川より導水す、村山貯水池は其の容積 12 400 000 立方米、山口貯水池は其の容積 17 700 000 立方米

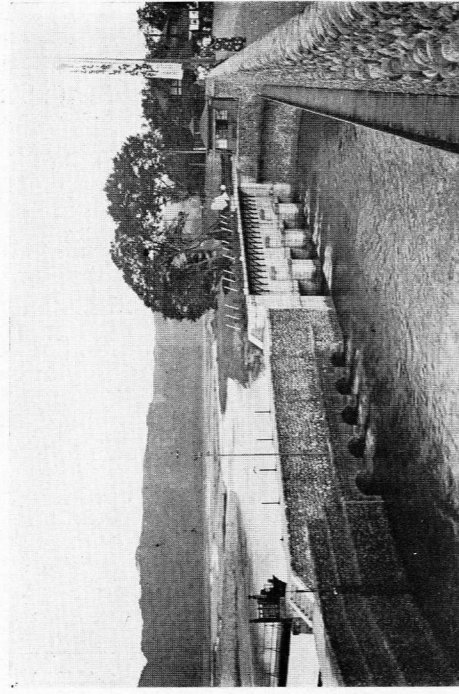


← 水源 多摩川

流域面積約 1 232 平方軒、  
幹川延長約 130 軒

88

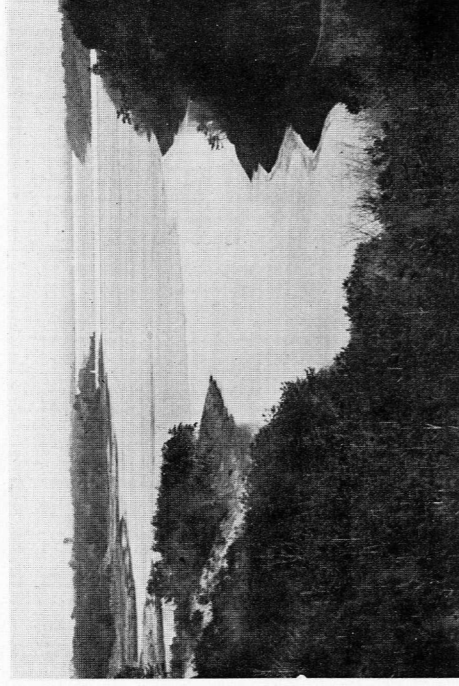
羽村取入口



89

東京市水道の現在計畫に於ける標準給水能力は 1 日約 480 800 立方米なるが、其の水の全部を此處より取り入れるものなり

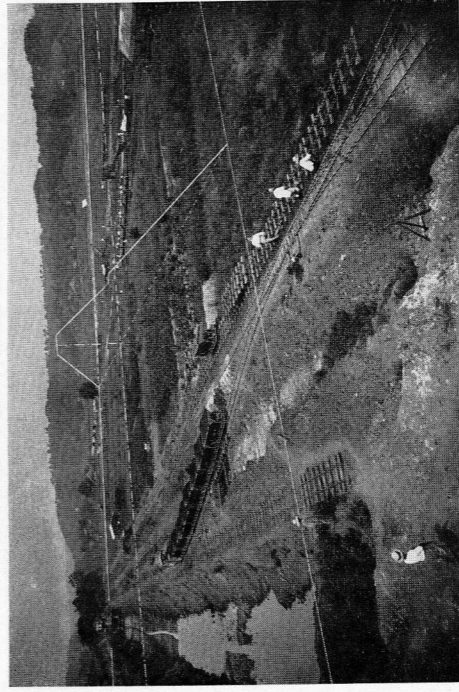
村山貯水池



90

多摩川は毎年 11 月頃より翌年 4 月頃迄水量不足する爲、天然の地形を利用したる上下 2 個の貯水池を以て之に備ふ、有效貯水量 上下合計約 12 355 000 立方米、最大水深約 24 米、満水面積約 16 軒、用地面積約 36 400 アール、尙此の貯水池の隣に更に約 17 698 000 立方米を容れ得る貯水池を築造中なり

山口貯水池堰堤工事

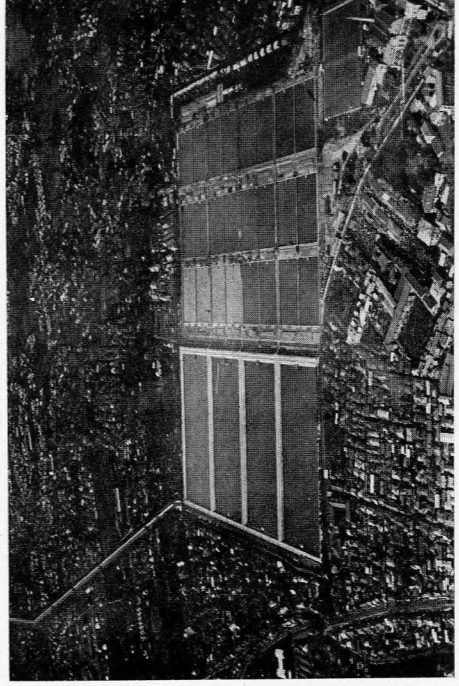


91

白線は築造せんとする土堰堤の形状を示す、堰堤の高さ 33 米、頂幅 7.3 米、長さ 690 米

東京市上水道（共二）

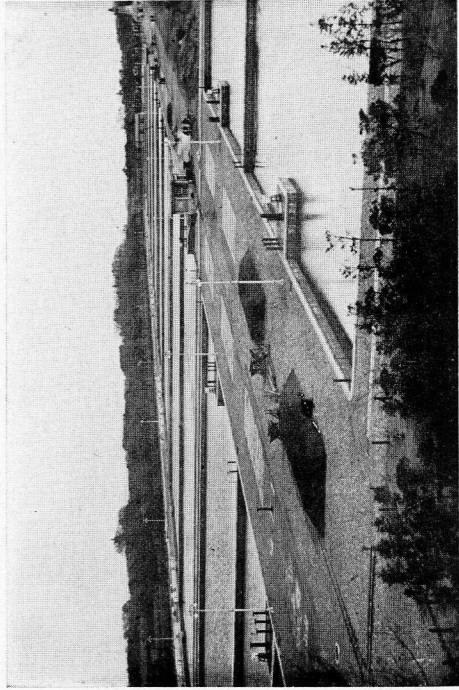
淀橋浄水場



92

貯水池より境浄水場に来たる水の内約半分は境浄水場にて濾過し残り半分は此の淀橋浄水場にて濾過す、寫眞の左上方にあるくの字形白線は此の浄水場に来る水路、左方の大なる池は沈澄池、右方の小なる池は濾過池

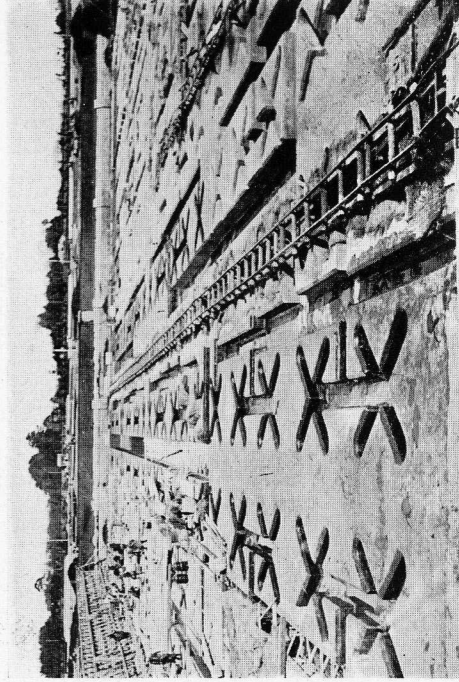
境浄水場



93

貯水池に溜めたる水を此の浄水場へ引水し其の半分を此の濾過池にて砂濾にし水を清浄にして市民に給水す、此の浄水場にては東京市全體にて使用する水の約半分を濾過す

境浄水場濾過池の築造



94

Filter bed の Drain arrangement を示す、總數 20 個にして毎秒約 2.8 立方米の水量を浄化する能力を有す