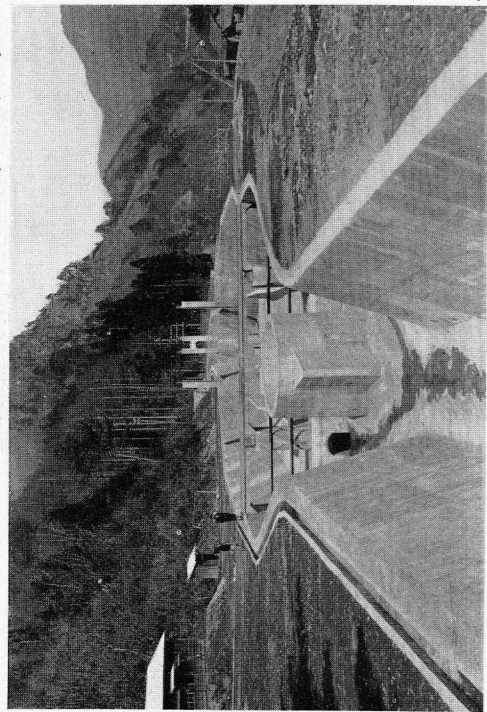


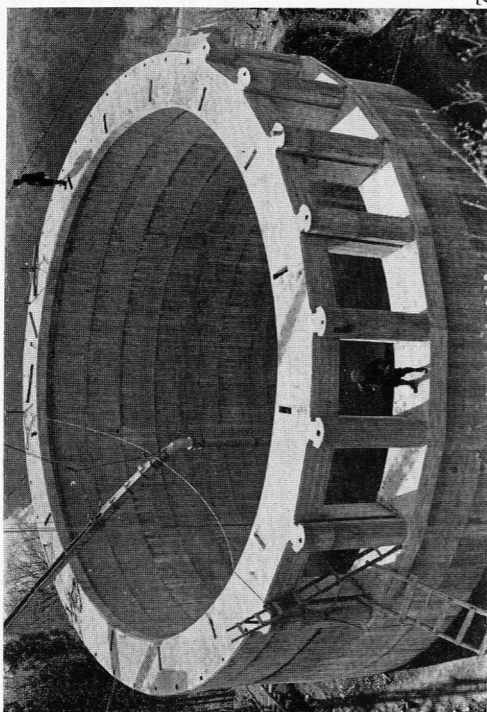
群馬水電株式會社松谷發電所

使用水量 尖頭負荷時 850 個, 揚水時平均 595 個, 有效落差(最大) 378 尺, 發電力(最大) 21 732 kw.



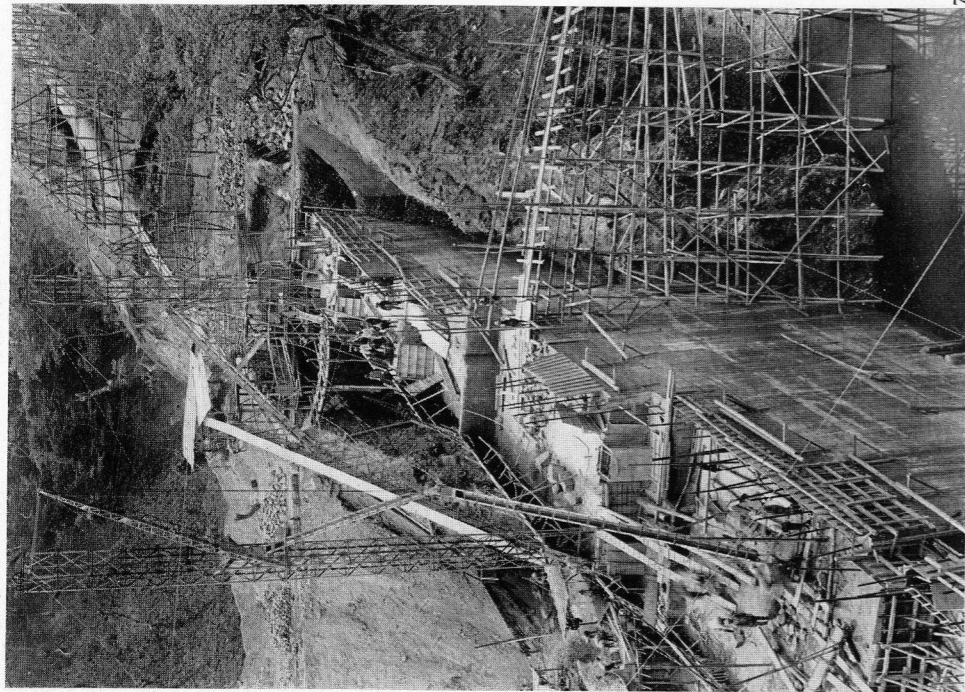
73

沈砂池 長 33 間餘, 幅 9 間餘



74

サージ・タンク 水壓壓道の終端にあり, 内徑 45 尺, 高 76 尺, 鐵筋コンクリート造

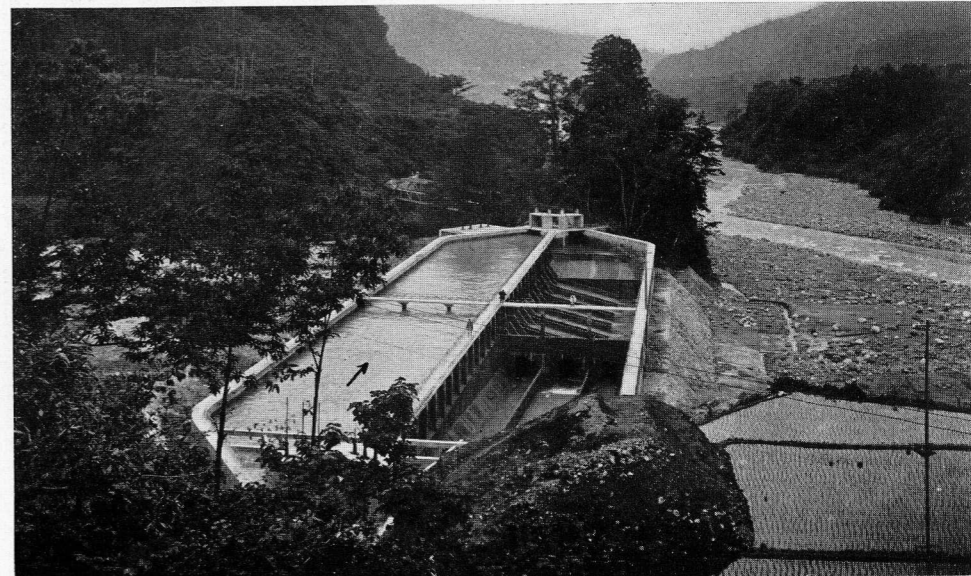


75

調整池堰堤 池水面積 8 360 坪, 有效貯水量 6 000 000 立方尺, 堰堤高 125 尺, コンクリート容積 4 800 立方坪

富山縣營常願寺川松木發電所沈砂池

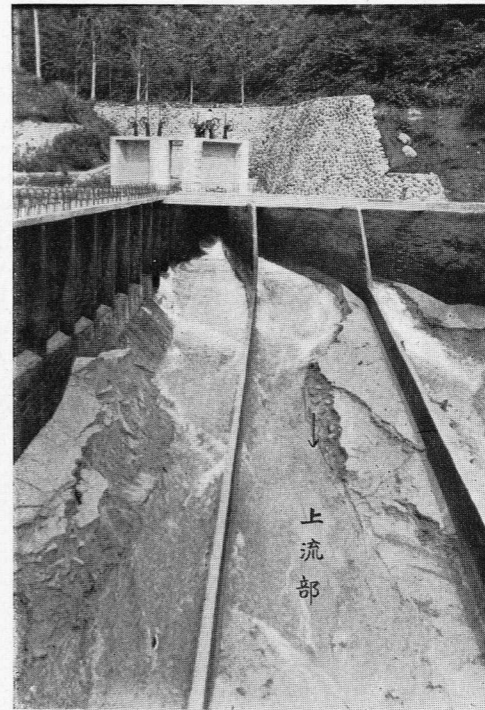
使用水量 540 個, 有效落差 138 尺, 出力(常時) 3 350 kw., (特種) 1 250 kw., 合計 4 600 kw. 沈砂池は隔壁により 2 室となり, 上下流に設けたる水門扉により一室に於ける沈滞土石の排出の際, 他室を「バイパス」に使用する。沈砂池の上流部に於ては縦式とし, 二室を縦異して導流壁を設け, 池内の流速を各部均等ならしむ。沈砂土石は上流端の水門より引入れたる水にて洗ひ流し暗渠にて和田川に排除す。下流部は横式とし, 土砂を排出せしむるには池内を縦貫する隔壁中の轉扉の回轉により水を流して暗渠に合流せしむ



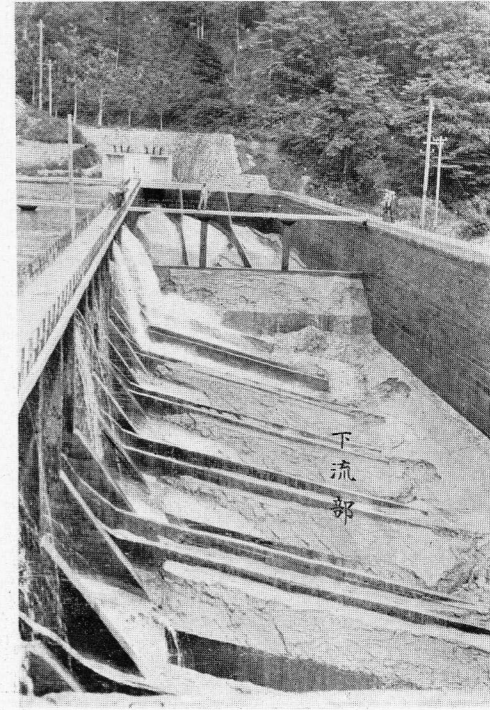
76

土砂排出狀況(其一)

土砂排出狀況(其二)



77



78