

大同電力株式會社木曾川大井發電所

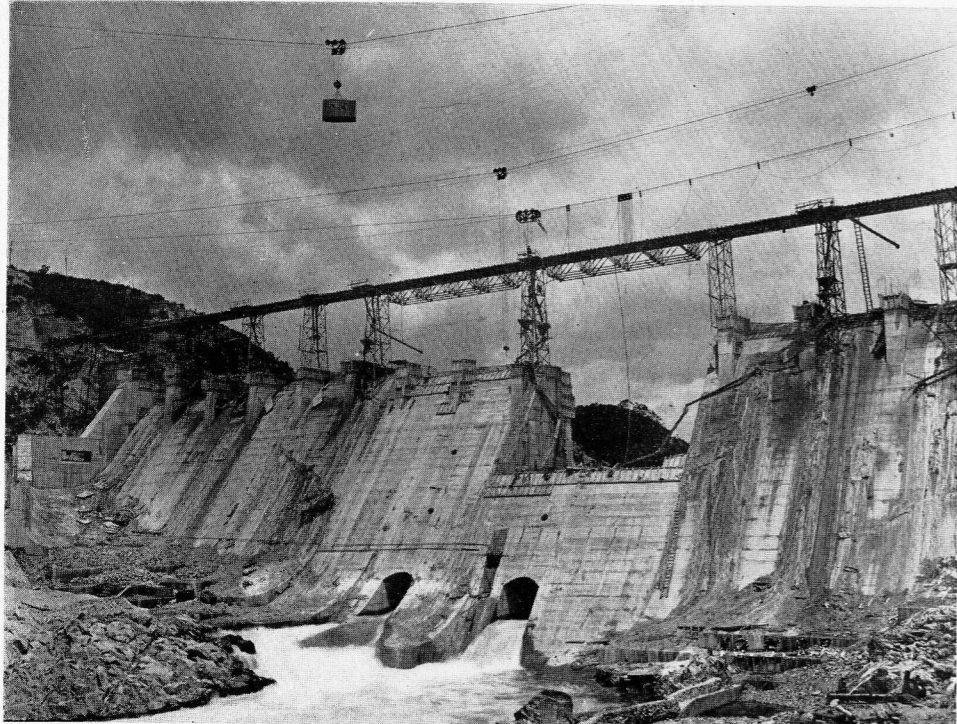
有效貯水量 400 000 000 立方尺, 使用水量(最大) 4 500 個, 有效落差(最大) 140 尺  
馬力數 69 300 馬力, 出力 42 900 kw.

堰堤 直線狀重量式, 高 184 尺, 堤長 910 尺, 數幅 174 尺, 堤頂に於ける幅員 17 尺, 堤體總坪數 27 000 立坪



發電所全景

68



工事中の堰堤

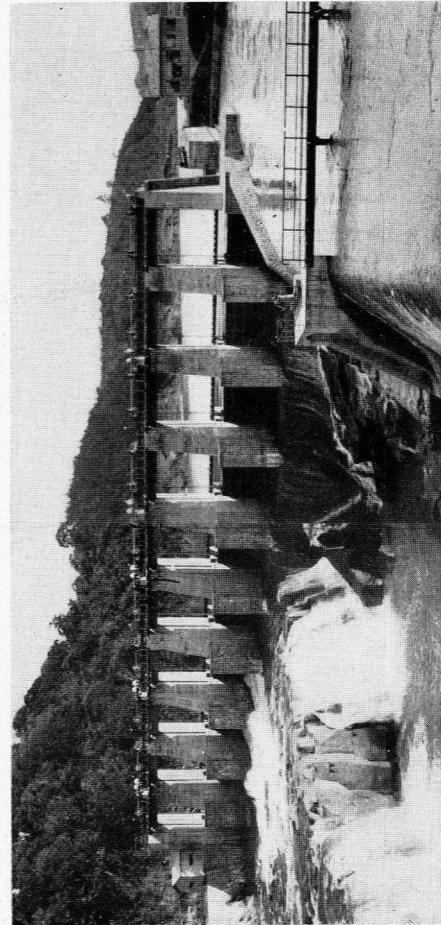
—(20)—

69

電氣化學工業株式會社大淀川水力發電所

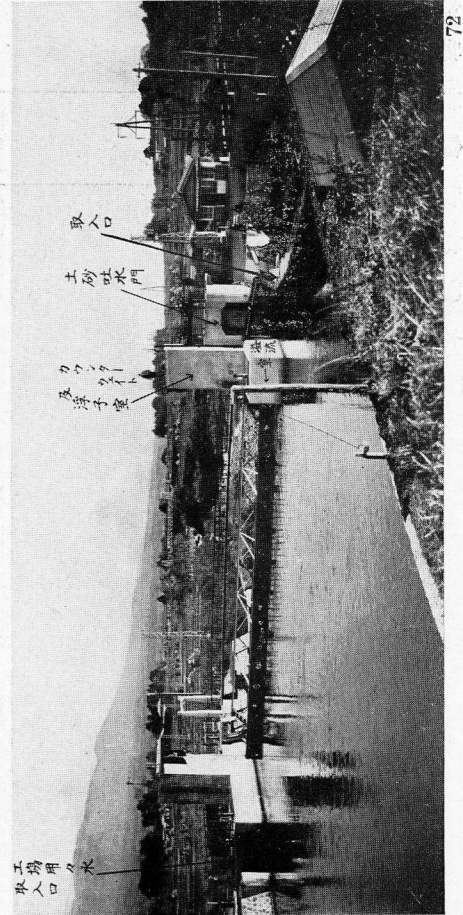
使用水量 1 600 立方尺/秒, 有效落差 140 尺, 發電力 15 000 kw. 取入口にストロームゲートを設置して河川を遮断す, 門扉高 15 尺, 幅 20 尺, 11 門

取入口堰堤及門扉(其一)

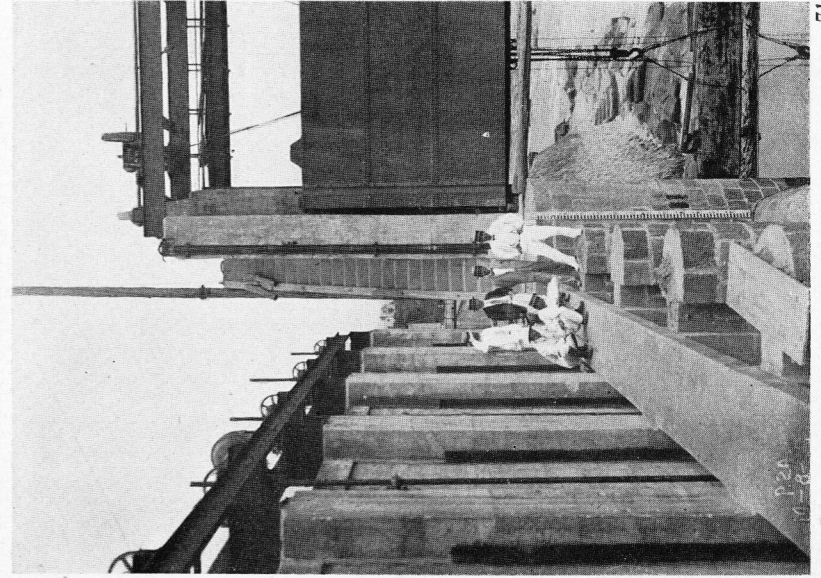


70

富士製紙株式會社関川第二發電所取入口自動堰堤



72



取入口堰堤及門扉(其二)

71