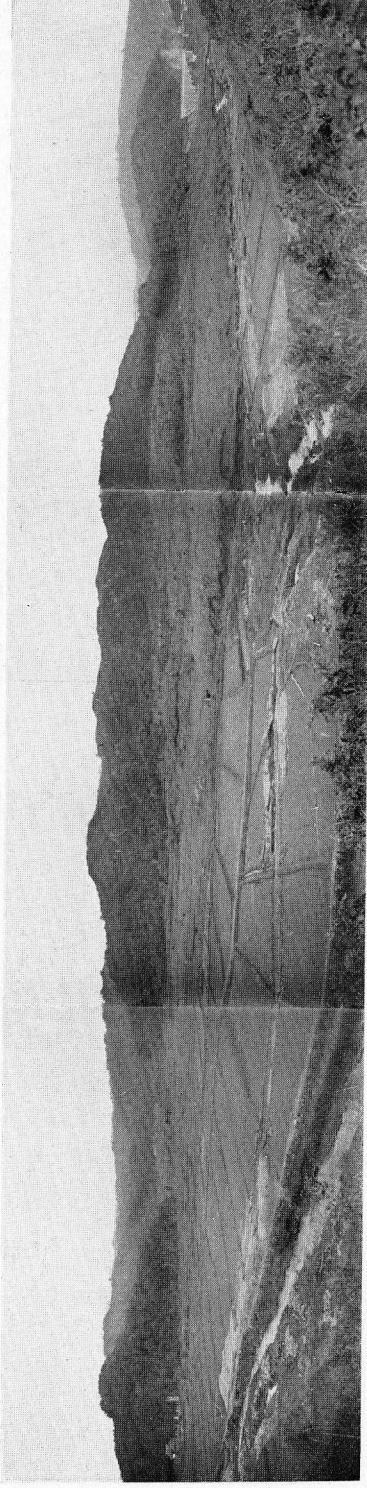


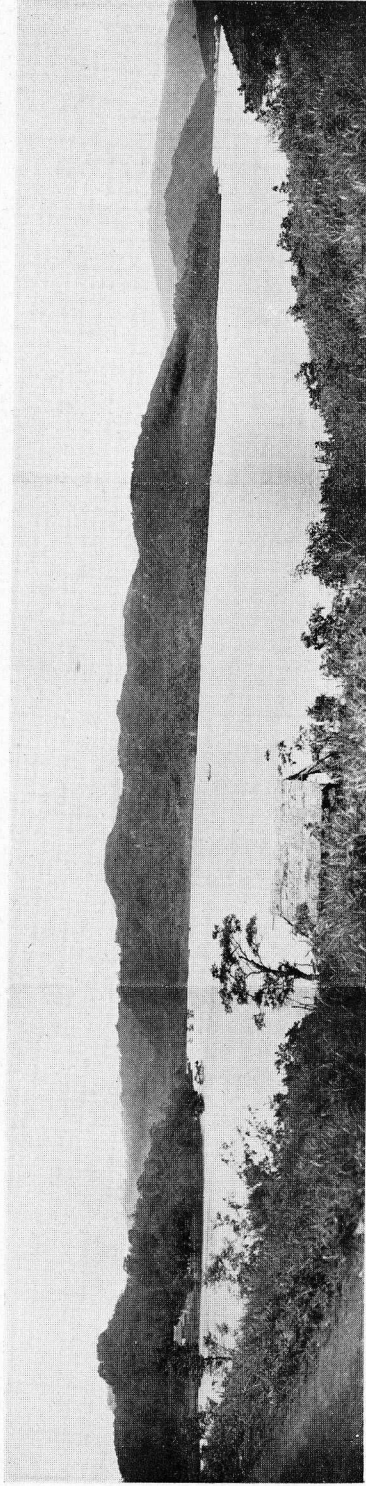
中國合同電気株式会社恩原貯水池 (其一)

最深部水深 70 餘尺，有效容量 9 000 餘萬立方尺，滿水面積 105 000 餘坪



62

昭和3年4月上旬融雪季に貯水を初め満水せし貯水池は必要の放水を續けて秋季に及び池内掃除と跡片付の爲遂に全貯水を一旦放流することとし、半歳振りにて池底の舊態を見たる有様、右端はダムの遠望、左端は恩原部落(戸數6戸)



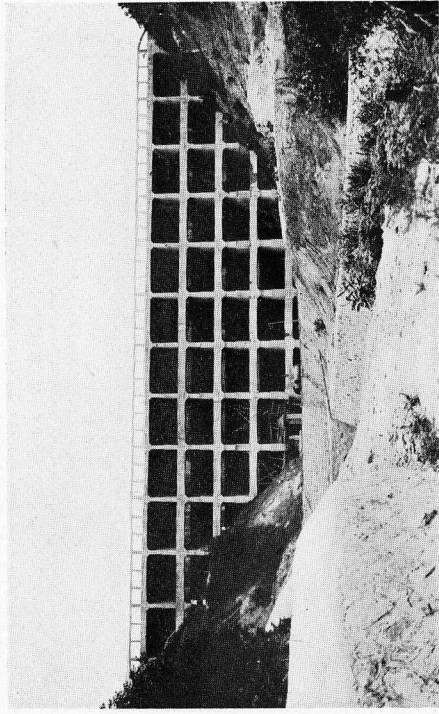
63

滿水オーバー・フローせる貯水池(右端上部は洪水吐渠に續くダム主要部)

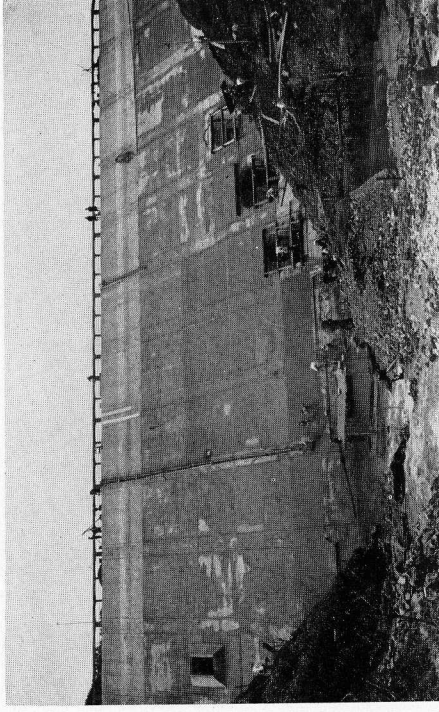
中國合同電気株式会社恩原貯水池 (其二)

ダム背面 主要部 20 尺，徑間 12 渡り，延長 240 尺，基面よりの高さ 76 尺

ダム前面 川水は排水孔より放流しつつあり，四角に見ゆるは取水口孔



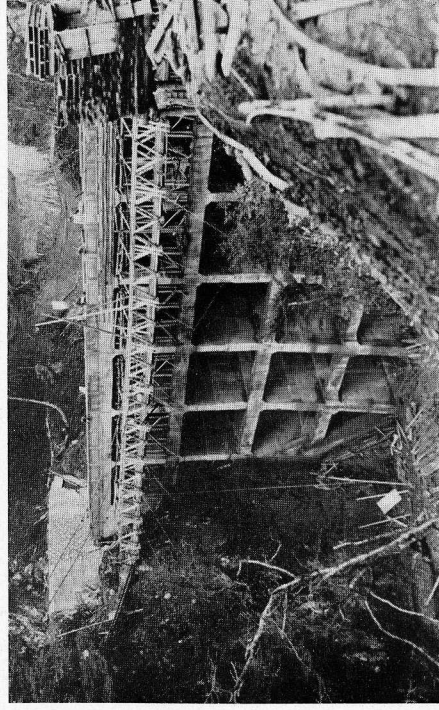
64



65

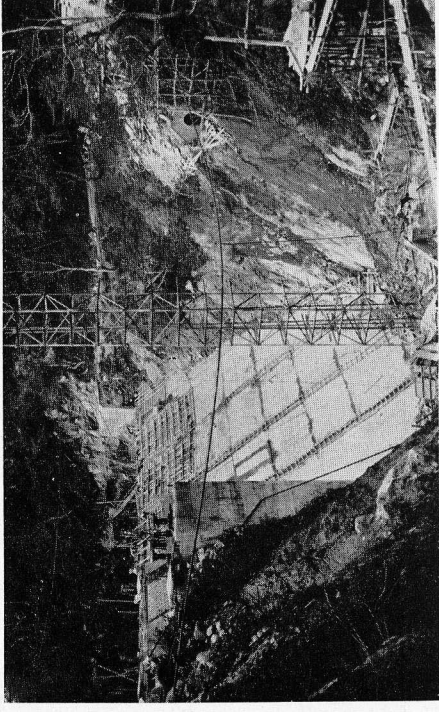
日本海電気株式会社小口川發電所中空堰堤

使用水量 最大 50 個，有效落差 2100 尺，出力 7150 kw，堰堤總長 202 尺，最高部 87 尺，コンクリート總坪數 960 坪



66

堰堤背面出來上り



67

堰堤完成 右方の隧道は取入口管の流入口，左方は取水塔(引出口)