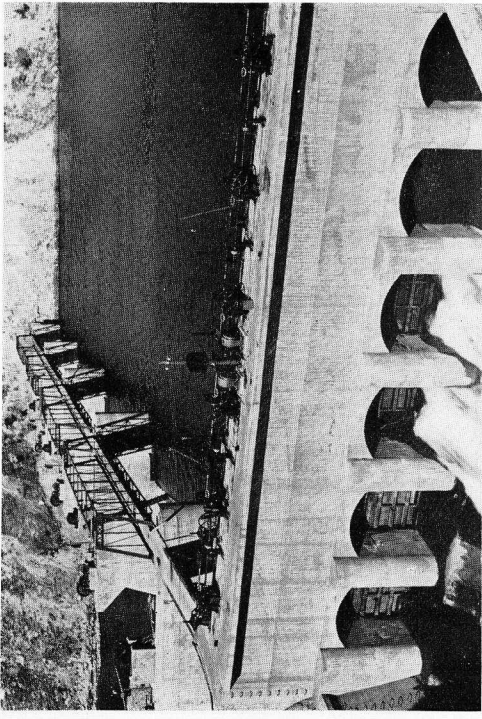
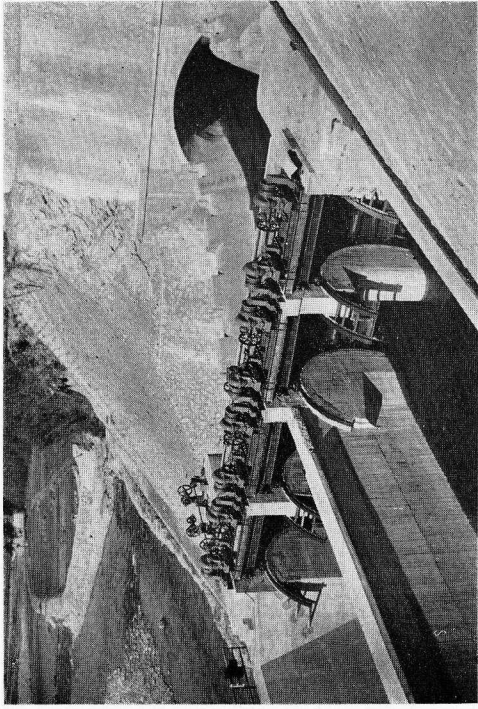


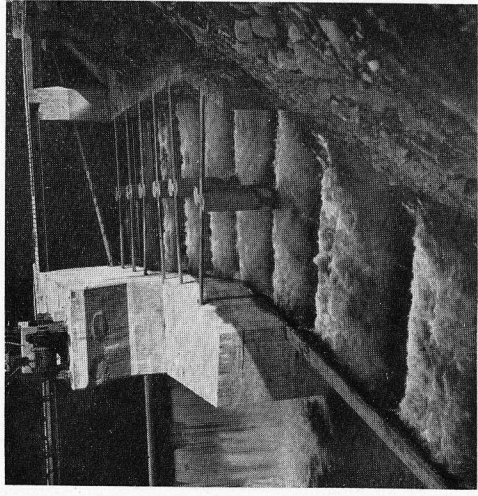
堰 54



取水口 55



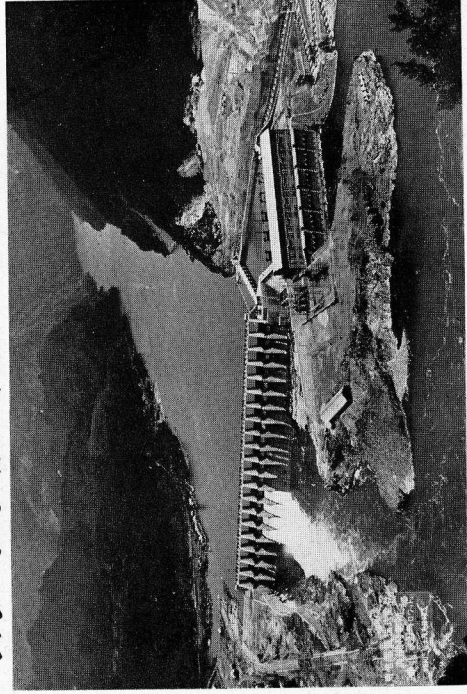
沈砂池第一制水門 56



魚 梯 57

東信電力株式會社鹿瀬發電所全景

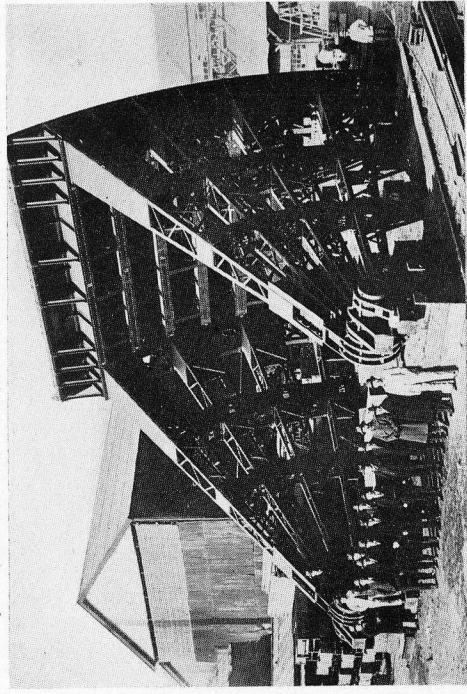
出力 40 400 kw., 有效落差 74 尺, 水量(常時)毎秒 4 000 立方尺,
(最大)毎秒 8 000 立方尺, 貯水量(使用) 100 000 000 立方尺以内
堰堤 延長 1 093.3 尺, 内 714 尺は溢水堰堤にして高 93.6 尺, (内 32
尺はテンター・ゲート) コンクリート總坪數 20 000 立坪
テンター・ゲート 高 32 尺, 幅 30 尺, 鐵製 20 門



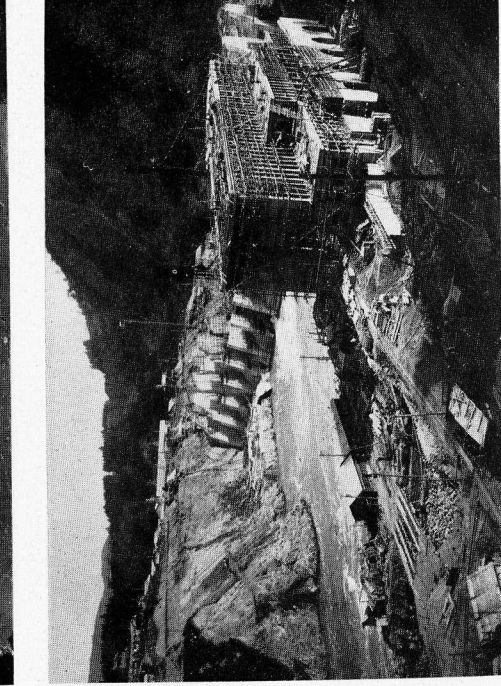
58

東信電力株式會社豐實發電所

出力 44 800 kw., 有效落差 82 尺, 水量(常時)毎秒 3 900 立方尺,
(最大)毎秒 8 000 立方尺, 貯水量(使用) 100 000 000 立方尺以内
堰堤 延長 678 尺, 内 32 尺はテンター・ゲート
コンクリート總坪數 19 000 立坪
テンター・ゲート 高 32 尺, 幅 30 尺, 鐵製 19 門

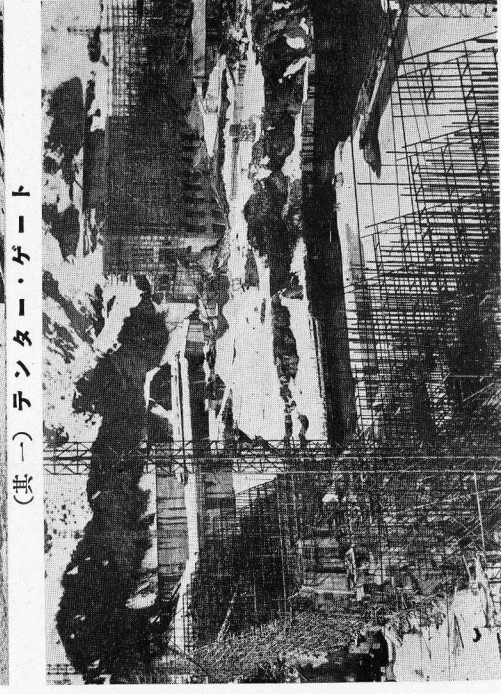


59



60

(其二) 工事中の豐實發電所及堰堤



61

(其三) 同 左