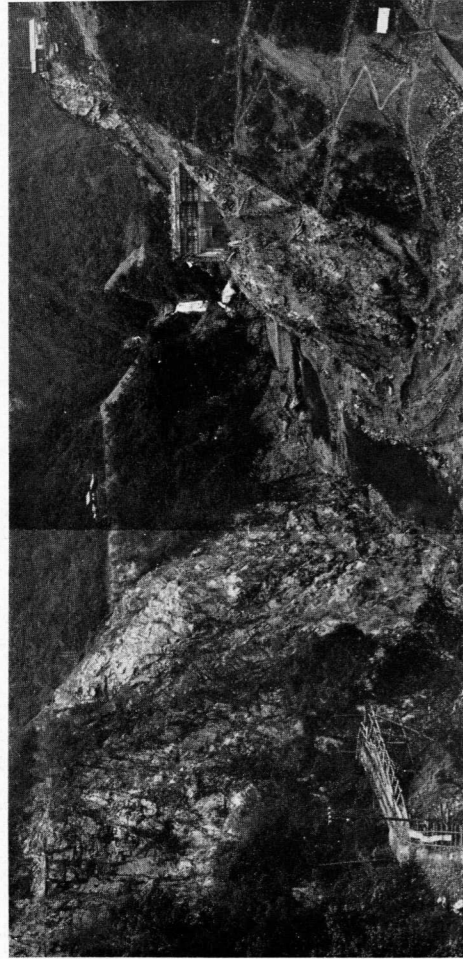


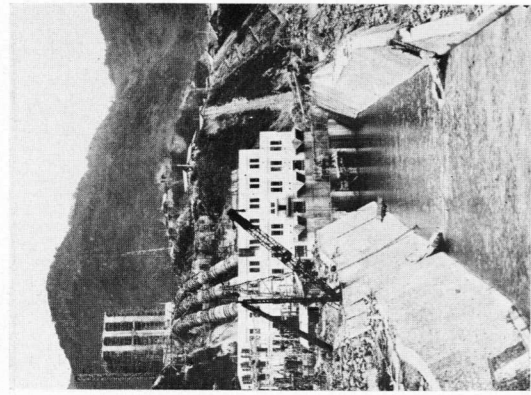
昭和電力株式会社庄川第二発電所（其一）

使用水量 2 970 個，有效落差 220 尺，理論馬力(最大) 73 538 馬力，發電力最大 45 594 kw.，有效貯水量 300 000 000 個
堰堤 直線重力式，堤高(最高) 242 尺，敷幅 215 尺，堰長 422 尺，堤頂に於ける幅員 15 尺



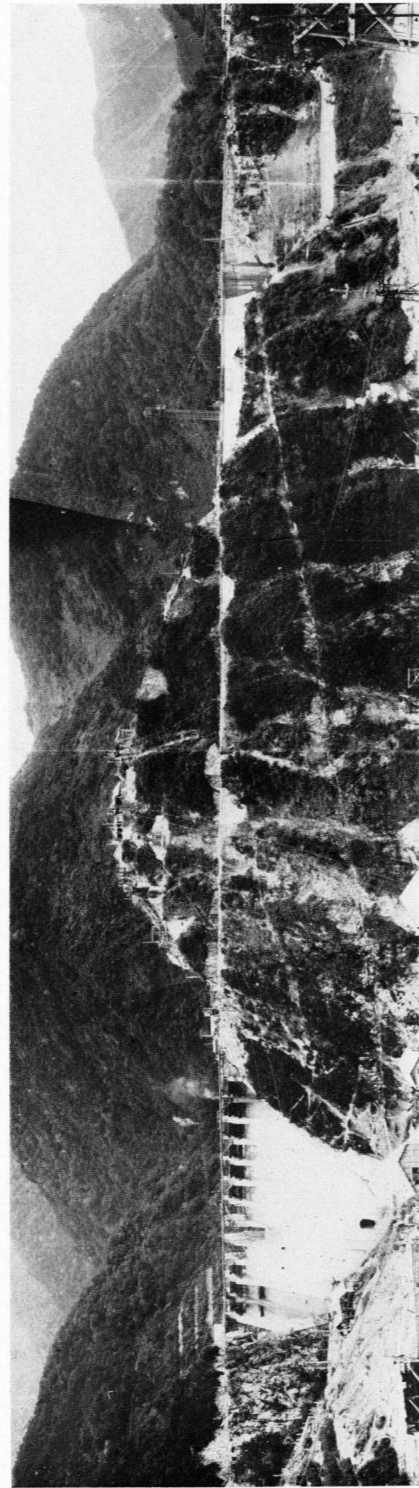
47

堰堤底部掘鑿



48

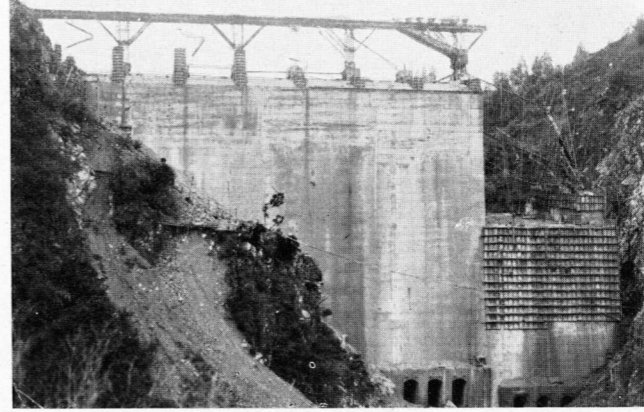
發電所



49

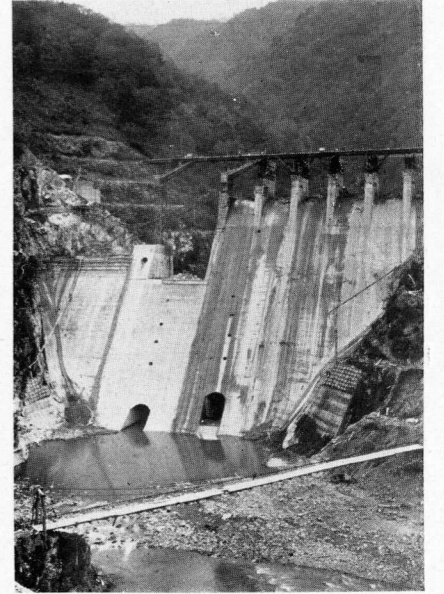
堰堤全景

昭和電力株式会社庄川第二発電所（其二）



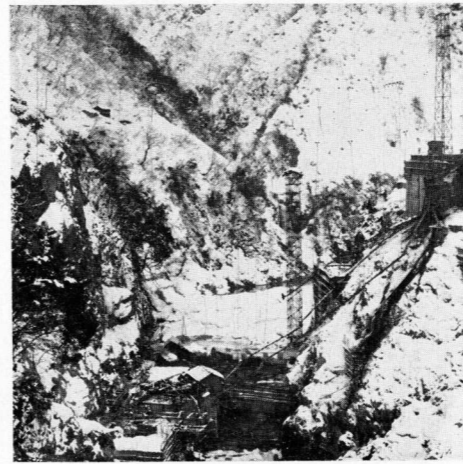
上流より見たる堰堤

50



下流より見たる堰堤

51



堰堤コンクリート保温及其の附近

52



堰堤コンクリート保温の景

53