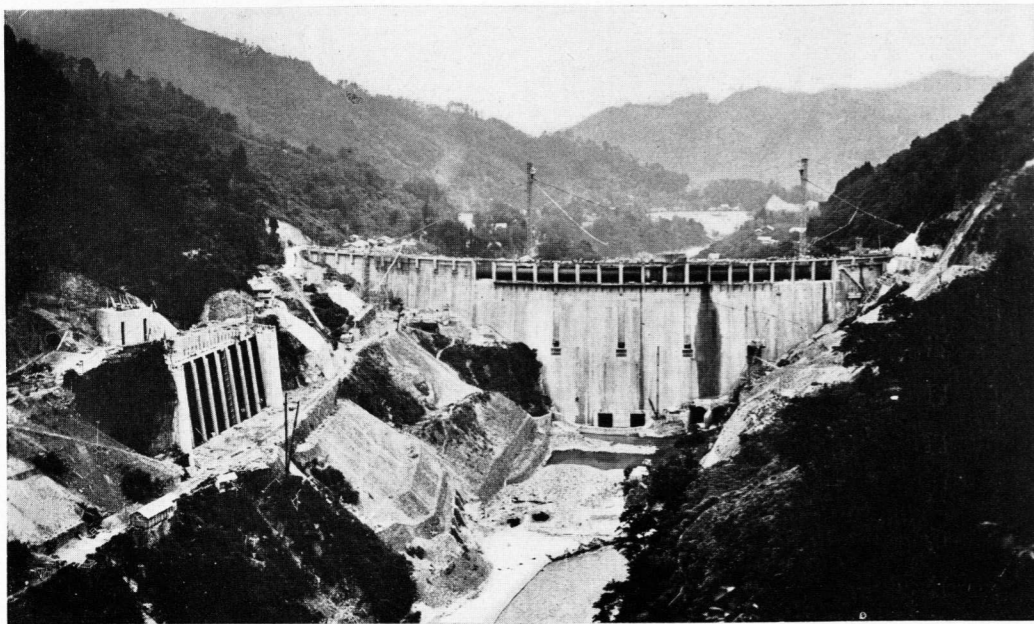


庄川水力電気株式会社小牧発電所

使用水量(最大)4900個, 常時2900個 有効落差236呎

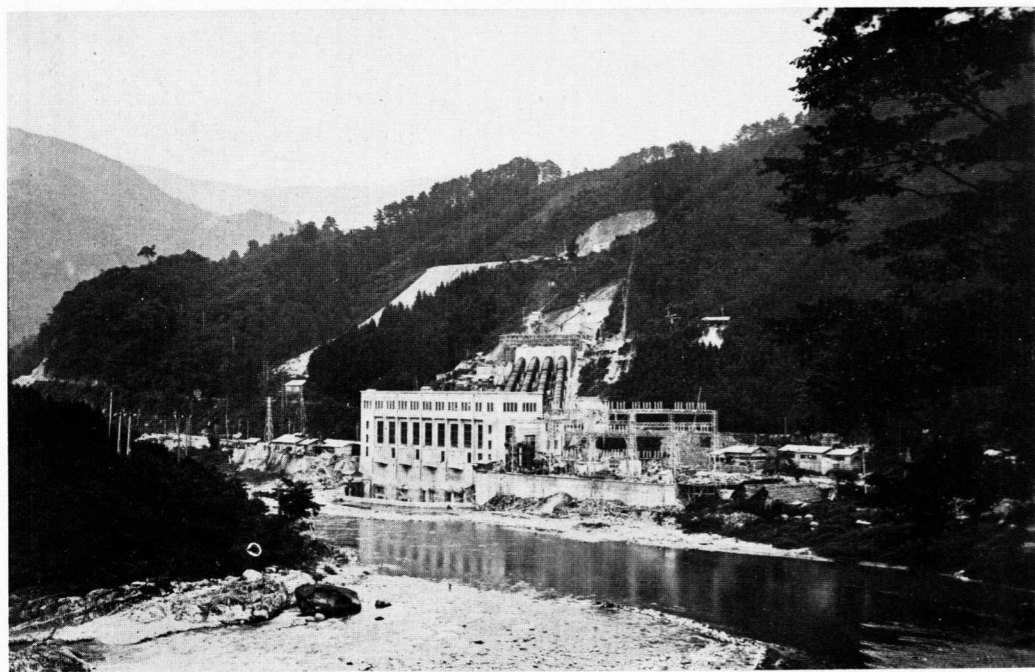
発電力(最大)72000kw., 常時43200kw.

堰堤 拱形重力式, 高さ260呎, 長さ1000呎, 底幅216呎, 曲半径880呎, 構造 塊石入コンクリート造
(堰堤の左側前方に見ゆるは取水口にして其の左側に見ゆる圓形空筒は材料運搬及交通用隧道なり)



上流より取水口を経て堰堤工事を望む

41



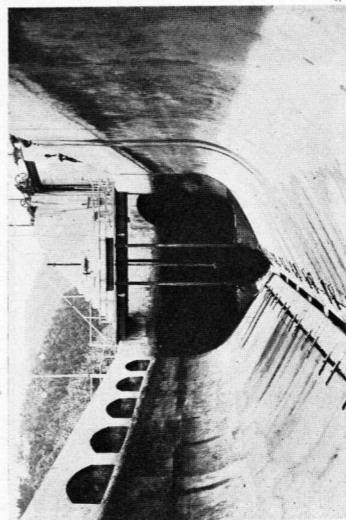
発電所遠景

42

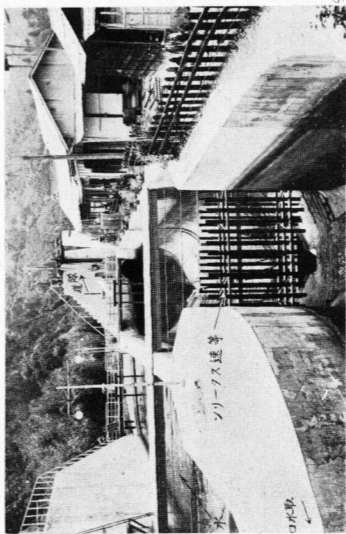
岡崎電燈株式会社矢作川発電所排砂池

ヘンリー・デュファ式自動排砂装置

本装置は絶えず沈砂を排除するを特徴とす, 又沈砂池入口に等速スクリーンありて流水速度を均等ならしむ



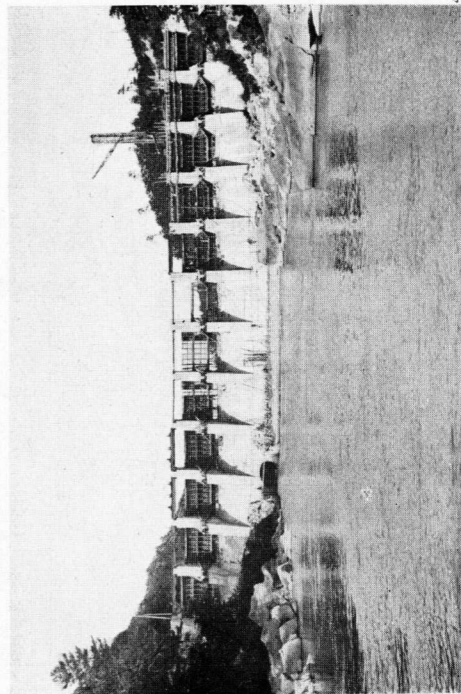
43



44

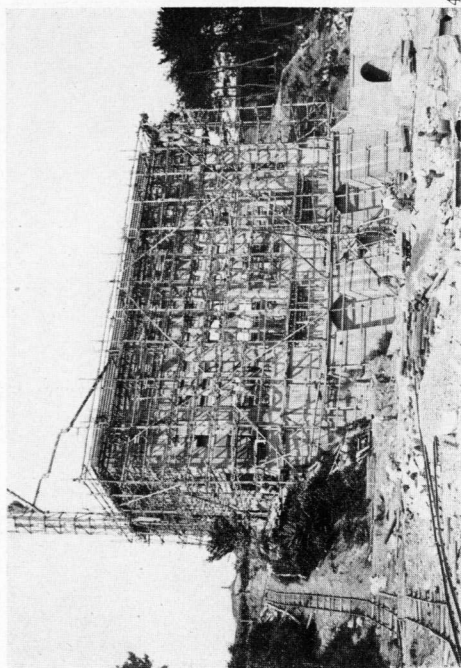
三河水力電気株式会社矢作川第一発電所

有効落差18.65米, 使用水量1835個, 出力7500kw.



45

堰堤 長120.3米, 平水面上總高16.2米, 平水面下最深根入5.90米,
デントナー・ゲート 7.518×6.06米 12門, 最大洪水量94000個



46

電機所建築 鉄筋コンクリート造, 建坪618平方米,
總高28.4米, 發電機設備 堅軸4060kw. 2臺