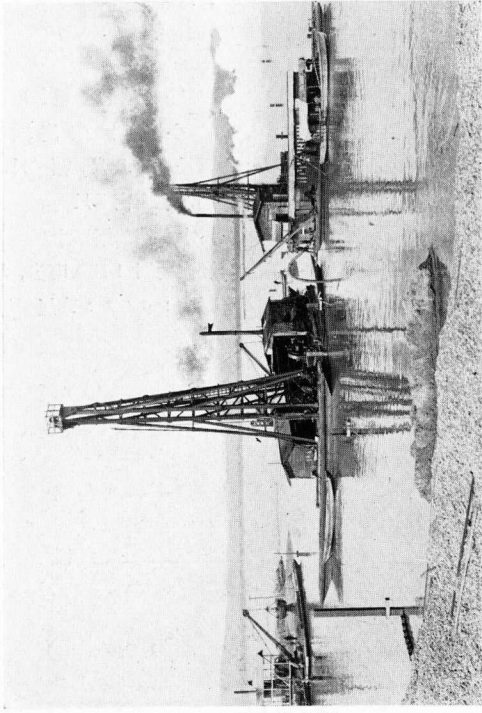




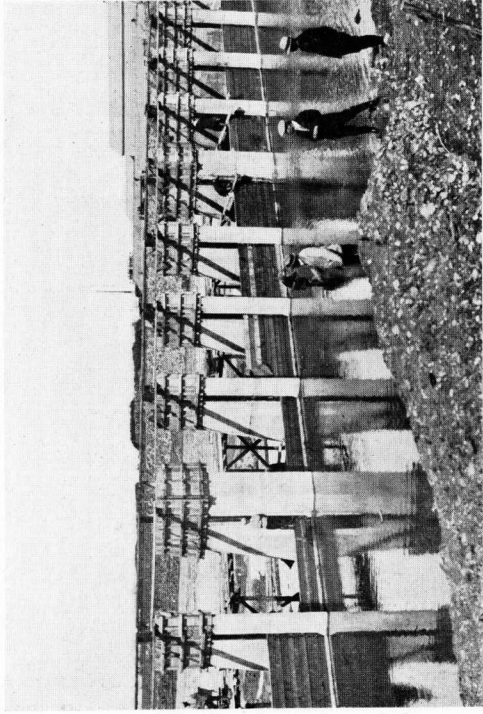
33

第二床固堰堤右岸假締切工事



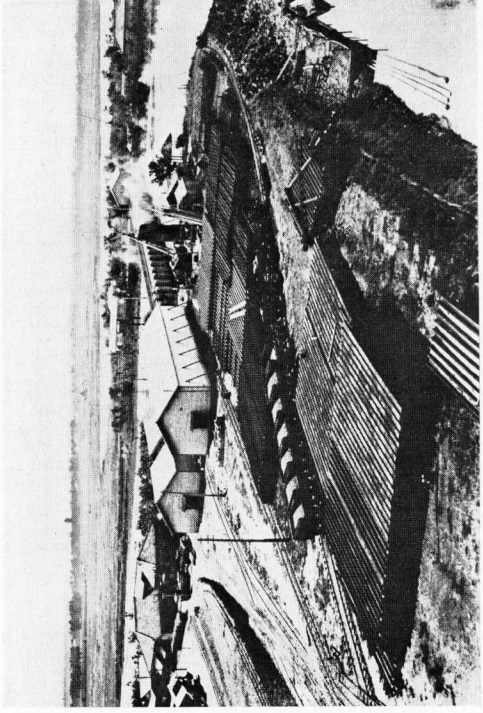
34

可動堰工事基礎杭(長さ13米, 末口24脚)打込及浚渫作業



35

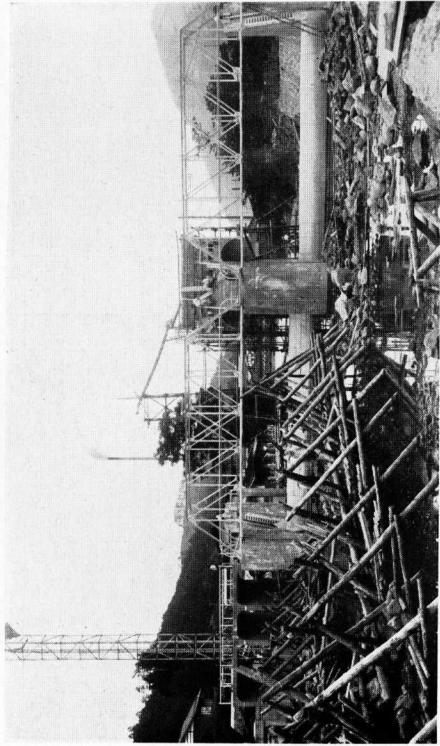
工事期間中の出水に備ふる角落式假堰16連



36

信濃川補修可動堰工事場

長野縣西天龍耕地整理

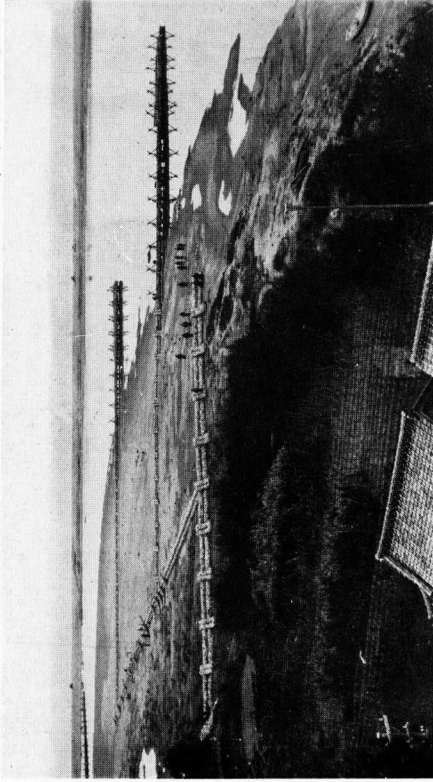


37

取水河川名天龍川, 取水口の位置 諏訪郡川岸村天龍川左岸, 最大取水量 200個, 取入口の構造 ローリング・ダム・シリンドラー 2連, 徑各 5呎, 長さ 42 呎, 7 吋, 重量 25 噸, 灌漑面積 約 1 240 町歩

高知縣仁淀川尻

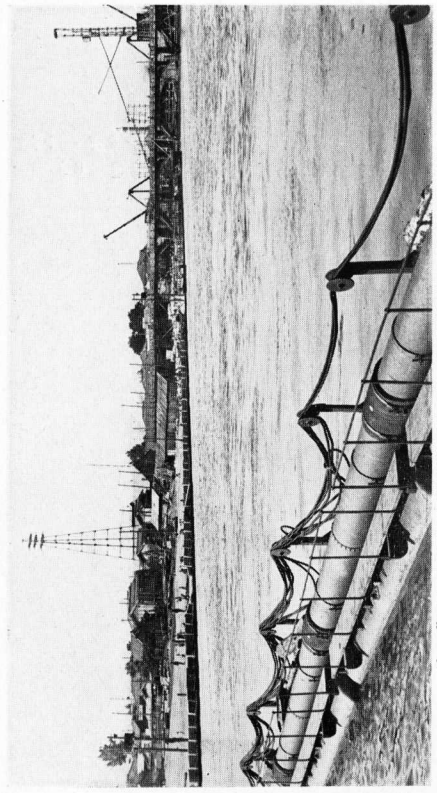
(本川尻は門洲の爲に洪水位嵩み被害甚大なりしが大正14年以來水制を出し又は延長して水勢を  
利用し逐年該淤洲を流失せしめ昭和2年に完全に流過し洪水位を著しく低下せしむるを得たり)



39

門洲の流失前

信濃川大河津萬代橋間河狀整理工事



38

第一期萬代橋上流整理埋立工事, 矢板打終り鋪定壁配置中



40

門洲の流失後