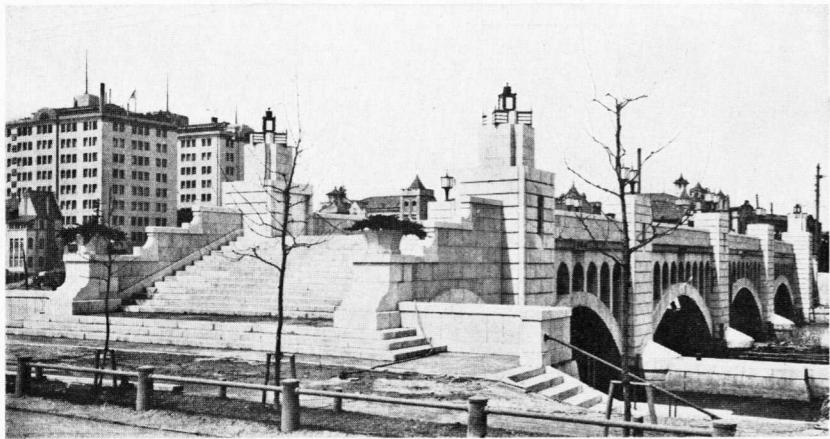


江戸川改修工事
 關宿閘門及水堰工事
 水堰徑間7.6米のもの8徑間、關高江戸川低水位より4尺低し、閘門間室長さ60米、有效幅9.0米、關高上扉室江戸川低水位より5尺低し、下扉室江戸川低水位より7尺低し

27

大阪市堂島川可動堰

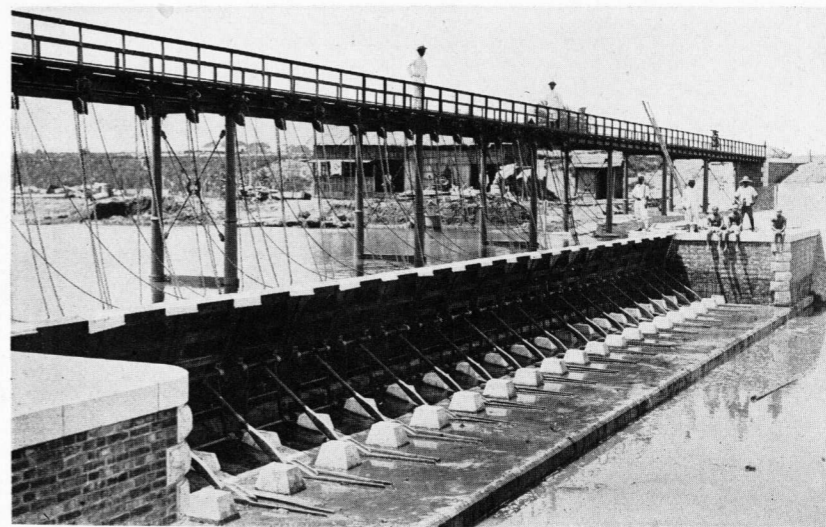


28



←埼玉縣古利根樋
 埼玉縣南埼玉郡増林村古利根川筋、灌漑段別7600町歩、用水堰上高11尺、計畫最大通水量2500立方尺、通水幅10尺のストウニー式檜製扉8連にして捲揚高11尺、所要時間1人掛にて約7分

29



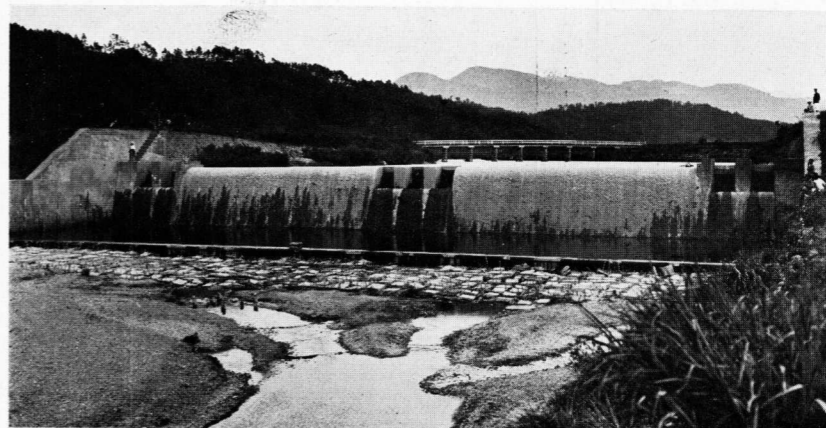
埼玉縣大里郡
 小山川 矢島堰
 延長110.8尺、幅4尺、21連、堰上高5尺
 用水名備前渠用水延長5里、灌漑段別1100町歩、堰の型式シャノアン式起伏堰

30

埼玉縣柴山伏越→
 柴山伏越吐口より呑口の方を望む、橋梁を架設せるは元荒川なり



31



鯖石川改修附帯工事
 ←藤井堰(新潟縣刈羽郡田尻村)
 灌漑段別500町歩

32