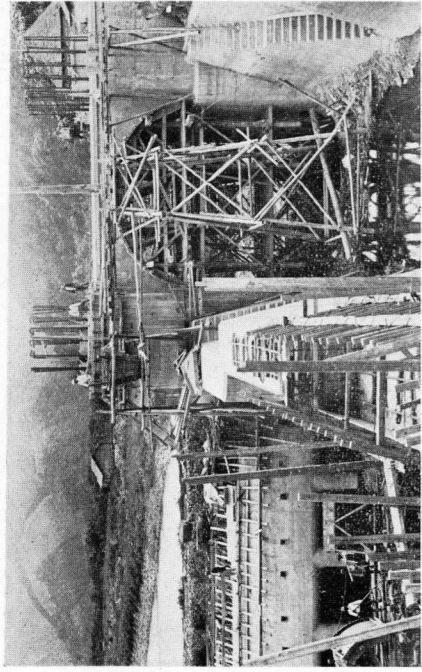


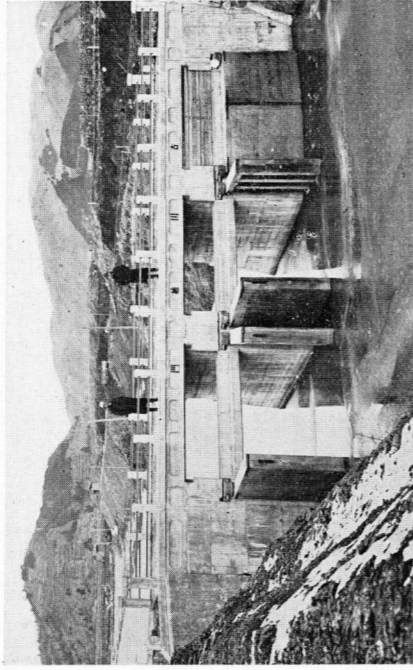
洗堰及閘門工事の状況(宮城県桃生郡桃生村協谷地内)



20

洗堰 堰長さ22.3米、幅14.6米、高さ6.05米、水通幅2.35米、高さ1.65米、6門、閘門長さ73.4米、高さ14.1米餘、有效長60.0米、扉室船通し掛形、有效幅7.9米、高さ9.7米、間室幅11.2米

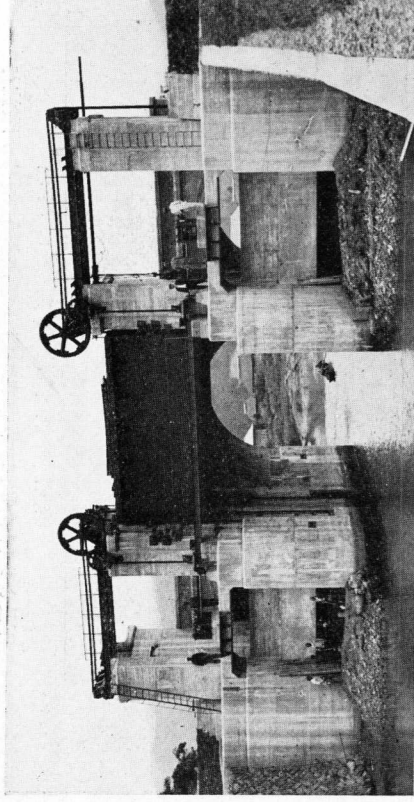
合戦谷新川筋古川樋門(宮城県桃生郡大谷地村小船盛地内)



22

長さ5.75米、徑間3.636米、高さ3.03米、3門、基礎岩盤上コンクリート掘削、本體コンクリート掘削、樋門上鐵筋コンクリート桁橋、扉室自由兩開式逆水止用、上部角落式

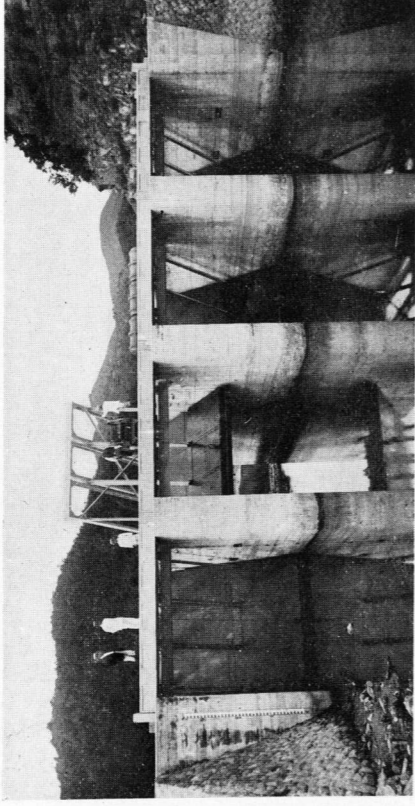
福地水門(追波川筋大川村福地々内)



21

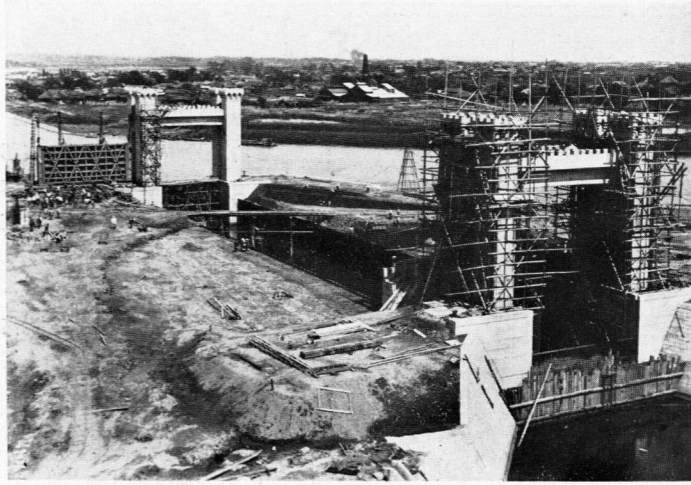
長さ12.6米、高さ10.4米、有效幅員船通部7.9米、高さ9.6米、水通部幅員4.55米、高さ4.1米、2門、掛形

月濱第一水門(追波川筋左岸)



23

高さ5.8米、幅4.5米、4連、基礎岩盤均コンクリート、鐵製バランスド扉(手巻)、北上川高水並に潮水の逆流止用



26

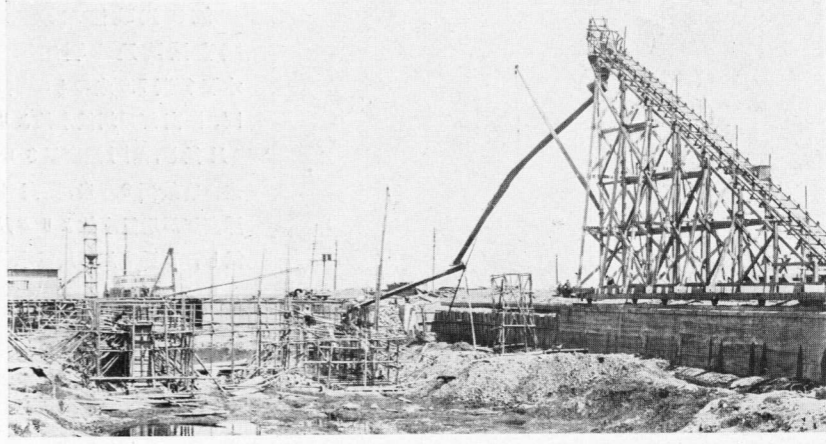
← 荒川改修工事船堀閘門

基礎 米松杭の上部に鐵筋コンクリート床版を置く、扉 捲揚式、間室 鐵板側壁、幅14.0米、長さ76.6米、扉室 幅11.0米、長さ10.4米、塔 鐵骨コンクリート2.4米角、高さ側壁上約15.0米、8基、排給水渠 開閉弁付暗渠、捲揚装置 塔橋上の60馬力モーターに依り1分間8米の速度にて捲揚ぐ、電力は100馬力ディーゼルエンジンに依り自家発電とす

東京市古川改修工事竣工の状況
現在河底より尙1.5米以上
浚渫の豫定



25



24

← 東京府目黒川改修工事

新河口護岸並に水路掘鑿工竣事功、昭和橋工事中の實況(該箇所は埋立護岸用ケーソン製作乾船渠として利用せり)