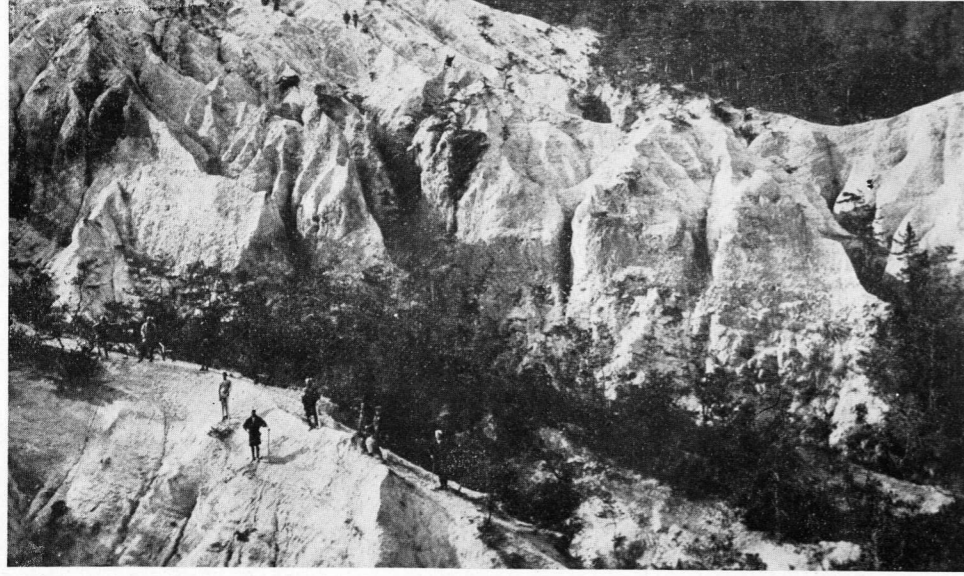
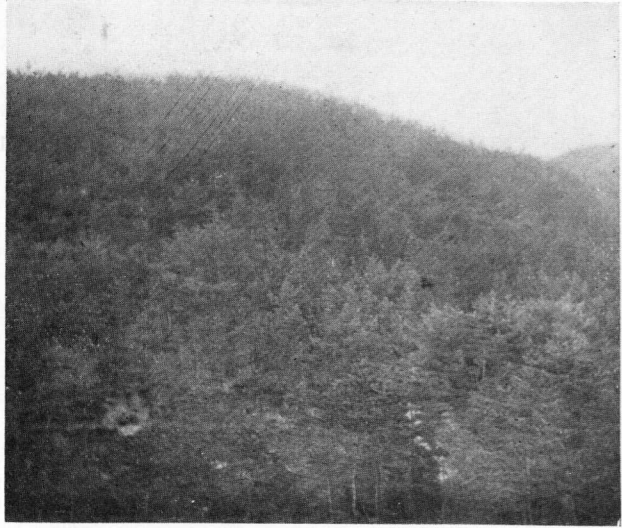


奈良縣北葛城郡志都美村大字今泉砂防設備地



14

同上施行 18 年後の狀況



15

同上 松, 山檜 成長の狀況



16

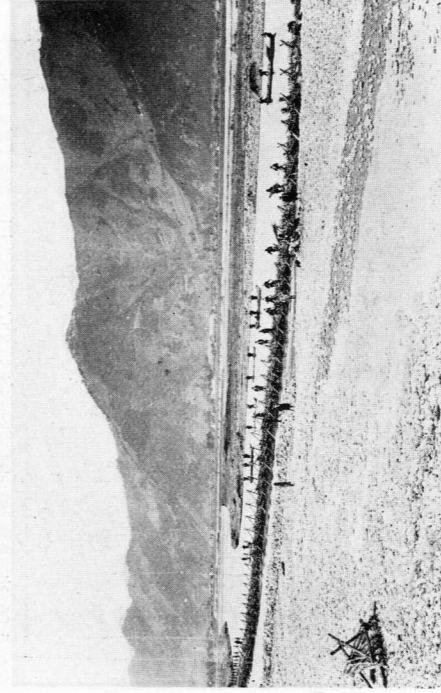
白山砂防



19

柳谷筋崩壊地状況並に堰堤
下段より柳第1號, 第2號, 第4號, 第5號, 第5號・石川縣施行
柳第7號・内務省施行, 河底勾配 1/5

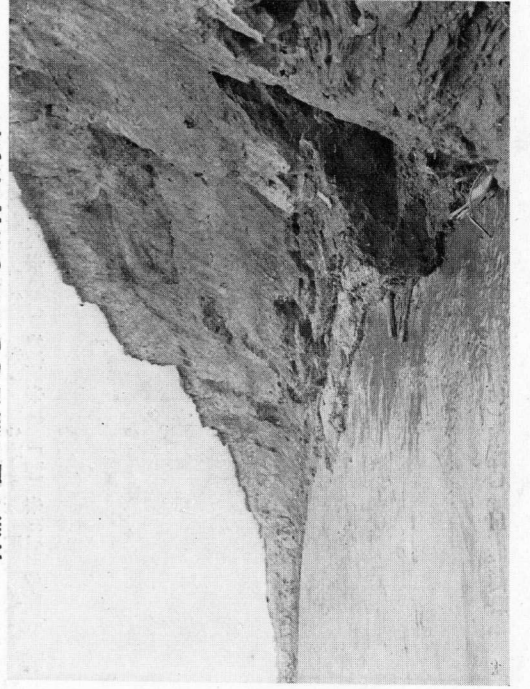
長野縣埴科郡戸倉村地先千曲川筋護岸工事



17

護岸工事施工の爲假水路を掘鑿し川倉幅3.6米, 2.7米及2.1米を併
用し本流を締切り假水路に放流す

自然の儘に放任せられたる石狩川河岸



18