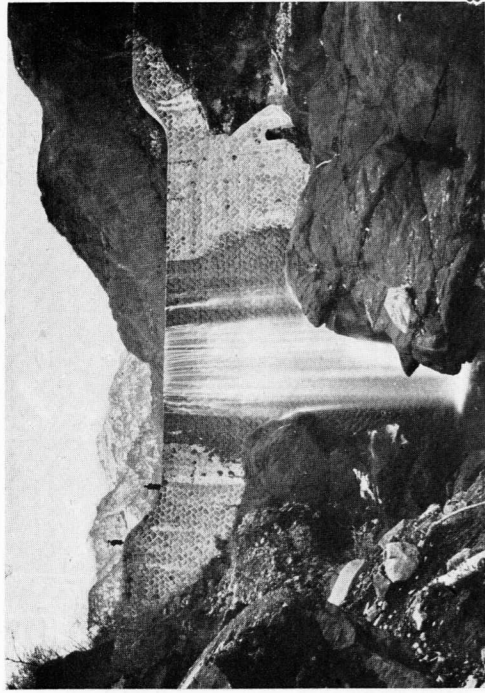


鬼怒川支川大谷川小支稻荷川 第十三號堰堤



高さ堰頂下最低地盤迄 22.0 米, 貯砂量約 50,000 立方米
滋賀縣甲賀郡井村大字黄瀬及同村大字宮町禿陸地

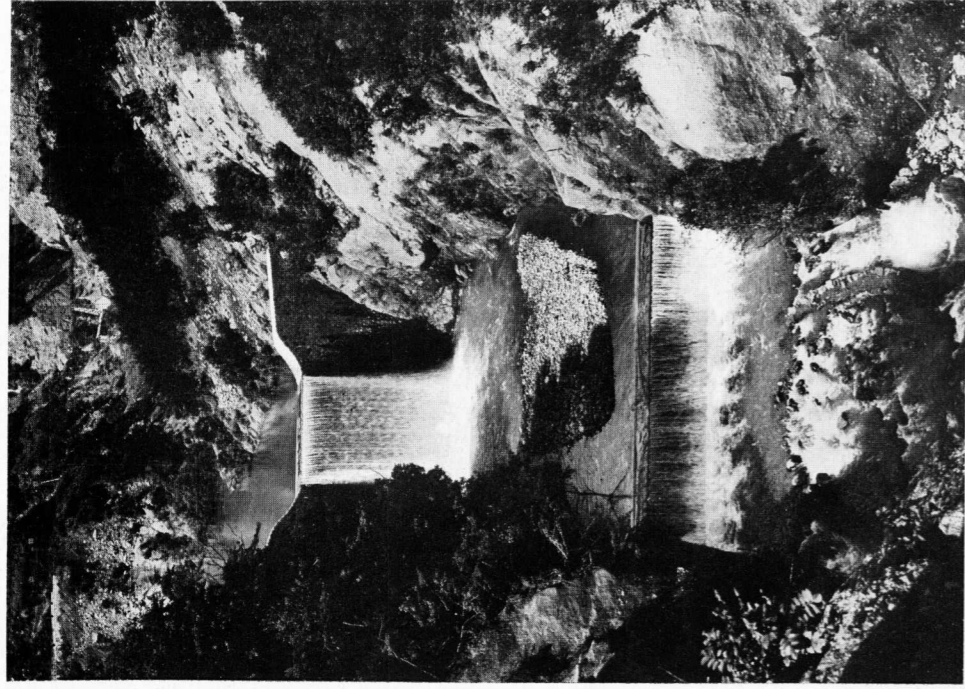
8



飯道神社裏國見岩より望む

9

神奈川縣足柄下郡温泉村出山堰堤



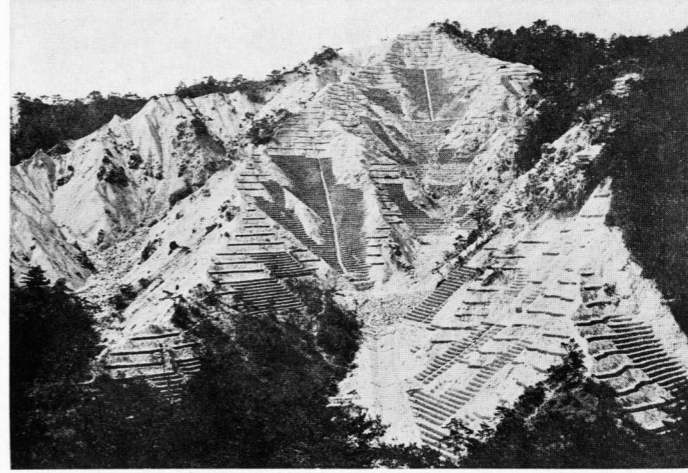
右岸國道 (高さ川床上 36.0 米) より望む

10



← 立山砂防
白岩堰堤工事設置豫定箇所附近

13



← 滋賀縣甲賀郡三雲村野洲
川支川荒川流域砂防工事
局部崩壊地 (石英斑岩質) に施工せし砂
防工事竣功當時並に未成地一部の状況

11

阿武隈川改修工事
支流荒川上流堰堤
地藏原堰堤 長さ 67.8 間, 高さ基礎面
上最高部 18 尺, 最低部 8.4 尺, 敷幅
23 尺, 土堤坪長さ 66.5 間, 高さ 18 尺,
天端幅 19 間



12