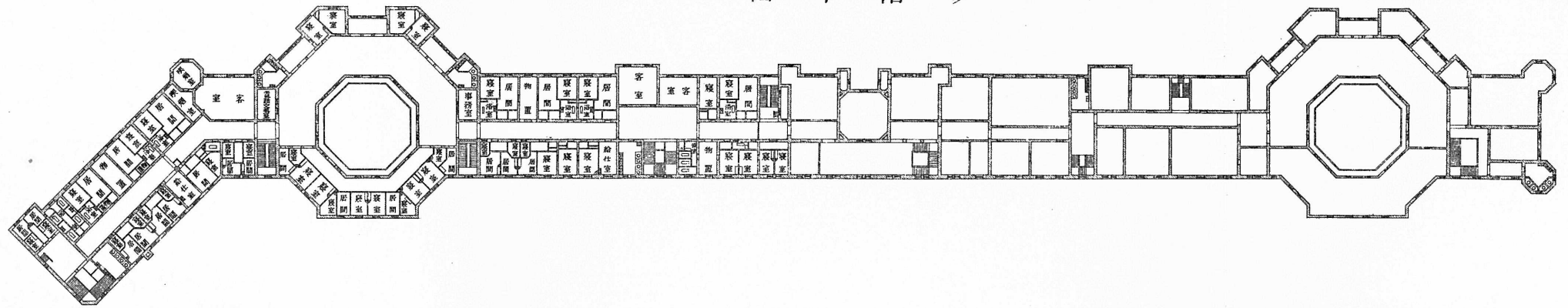
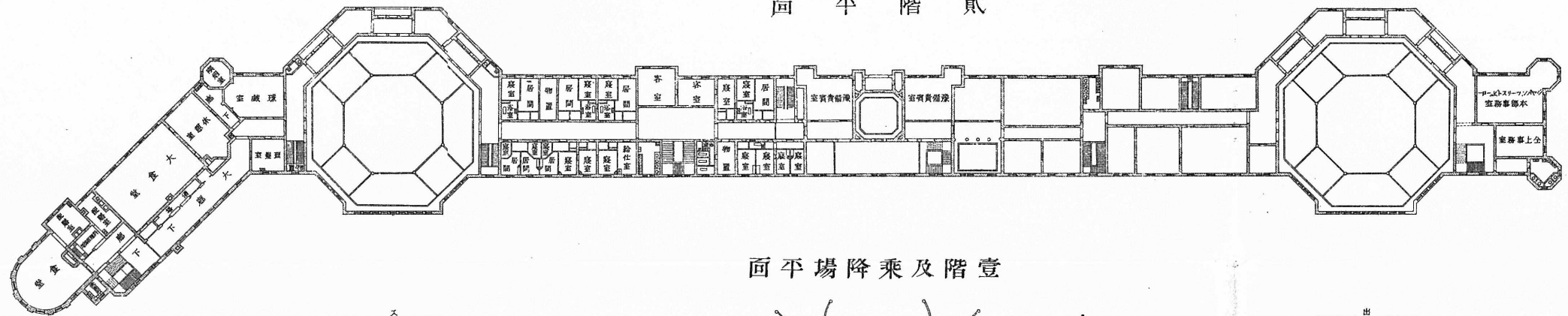


圖面平屋本場車停(京東稱新)央中

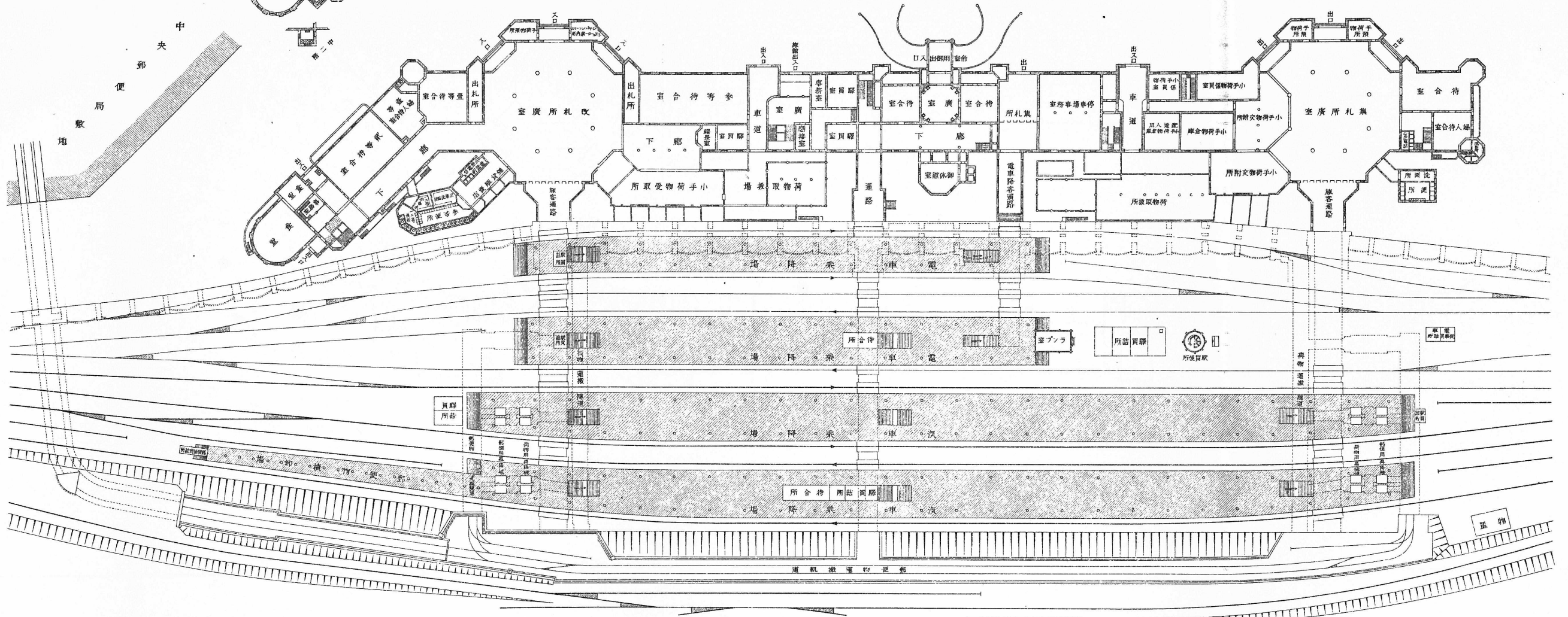
面平階參



面平階貳



面平場降乘及階壹



中央停車場

一樓式 ルネッサンス

一構造 抵抗コンクリート打
基礎 鐵骨煉瓦及石材混用壁
側 コンクリート耐火構造

一建坪及軒高 總坪 約三千八百四十四坪

內 本屋 二千三百四十一坪

三階建 二千二百五十八坪

二階建 五十六坪

一階建 二十七坪

附屬家 八百四十三坪

內 平家 四百六十七坪

上家 三百七十六坪

高 最高部塔ノ頂部 約百二十四尺

普通軒高 約五十四尺

一主要室ノ廣サ 約百二十五坪

入口之部 廣間 約三百六十一坪

一等待合室 同 五十七坪

一等婦人待合室 同 三十三坪

二等待合室 同 七十九坪

三等待合室 同 百十坪

出札所 同 三十七坪

手荷物受取所 同 百二十四坪

手荷物預り所 同 十二坪

販賣店 同 十坪

出口之部 廣間 約三百二十四坪

廣間 約二十八坪

婦人待合室 同 六十四坪

待合室 同 百二十二坪

小手荷物受取所 同 二十四坪

手荷物預り所 同 九十二坪

電車降客集札所 約九十二坪

一建築費(將來支出見込額ヲ含ム) 總額 二百八十七萬圓

一主要ナル建築材料員數

煉瓦 約 八百九十萬個

セメント 約 二萬五千百樽

石材 同 八萬二千切

鐵材 同 三千五百噸

木材 同 一萬八千二百尺

抗木 同 一萬一千五百本

長三間乃至四間 末口七寸

一使役職工人夫 約 七十四萬人