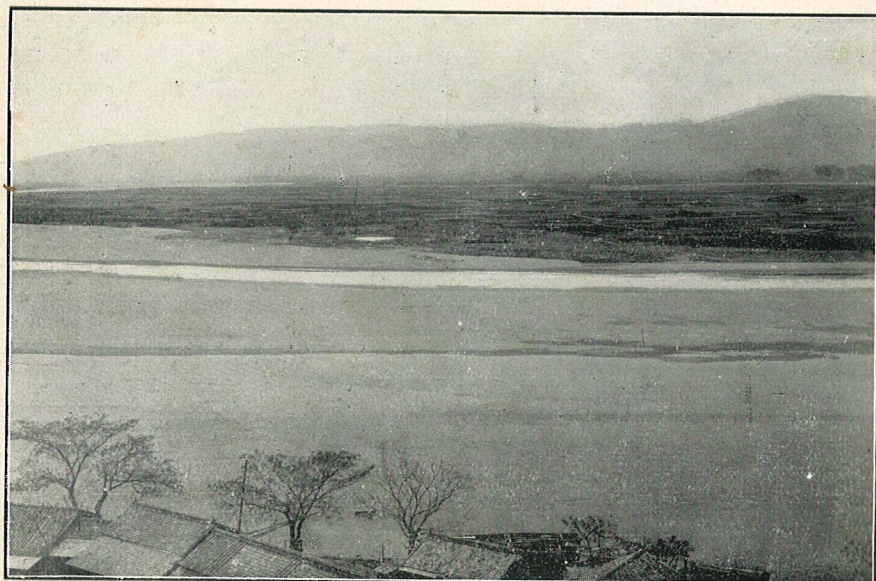


ム望ヲ部搾狹津岩流上リヨ堤林西

リナ米十二百ニ纒幅河シ立對礁岩岸両テシニ点起修改



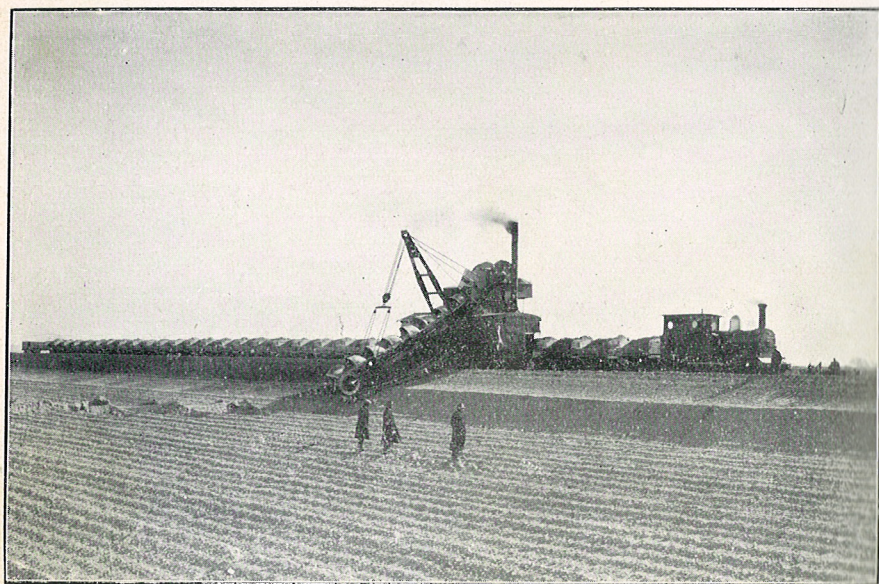
ム望ヲ島寺入善、テ隔ヲ川野吉リヨ町島川

ルラセ入編ニ敷川河部全メ爲スナト地水游際ノ水洪ハ島寺入善
スト歩町百五ノ凡積面其



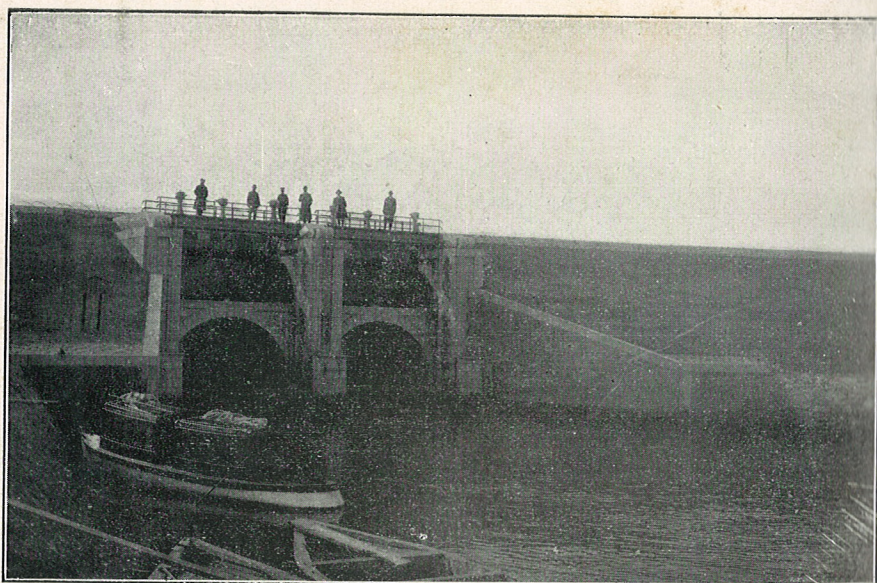
ム望ヲ堰十第リヨ流下岸左

川宮別メ爲イル入キ引ニ川野吉舊ヲ水低テシニ事工來在ハ堰十第
スト糶十六米三テセ合差落リナリヨ堰下堰上ルラク設テシ斷横ヲ



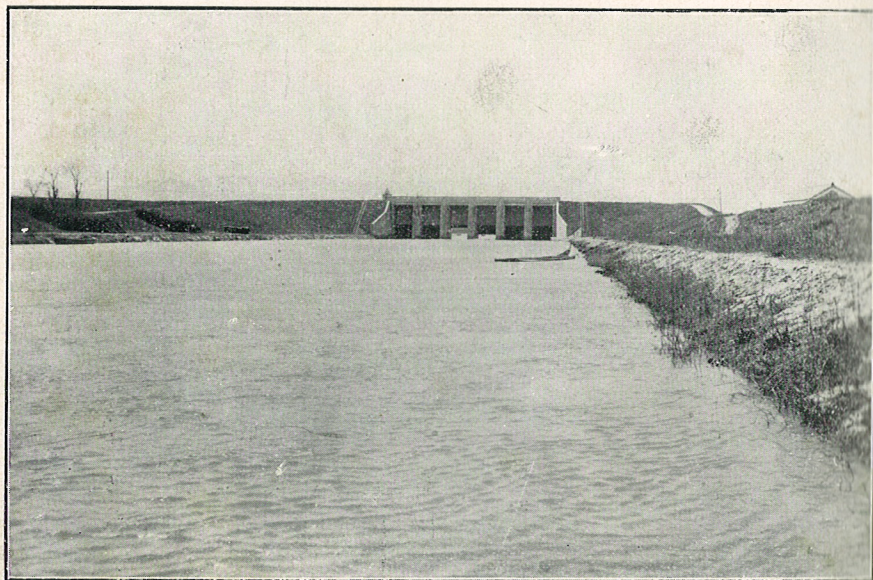
況現事工鑿堀

ルセ列竝ニ方後リヲ轉運ノ機鑿堀式簞鋤リ堀米方立十二百間時一
ス引牽テ以ヲ車關機噸十二テシニ車運土ノ米方立三量容ハ



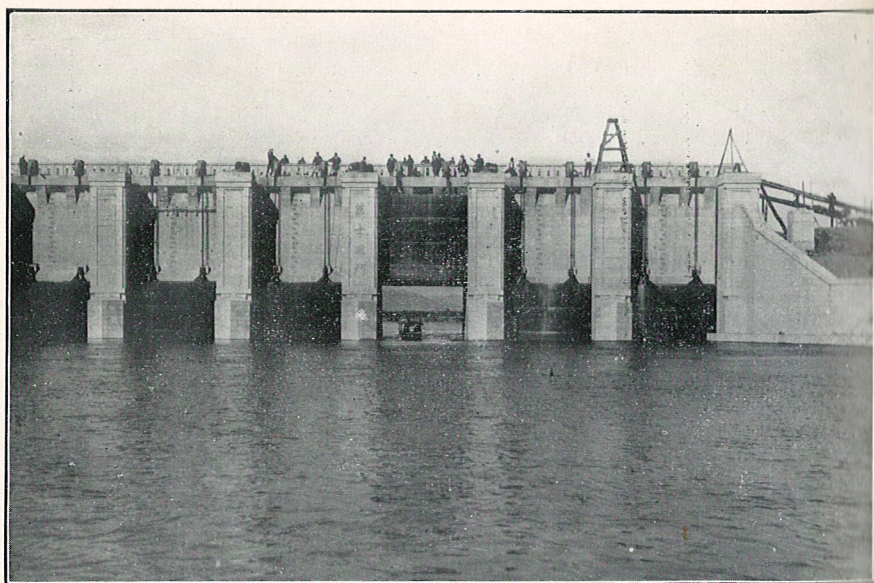
新 町 川 樋 門

米五幅半米三十二長体樋ク設ニ点派分川町新メ爲ルス通へ川宮別リヨ市島徳
口川瀬榎岸對ス鎖閉ゲ下リ吊チ之際ノ水洪シ有チ扉ノ枚四各リナリヨ連二半
スナチ絡連路水ノト方地養撫ト島徳テリヨニ者両此リア門樋ノ形同ト之モニ



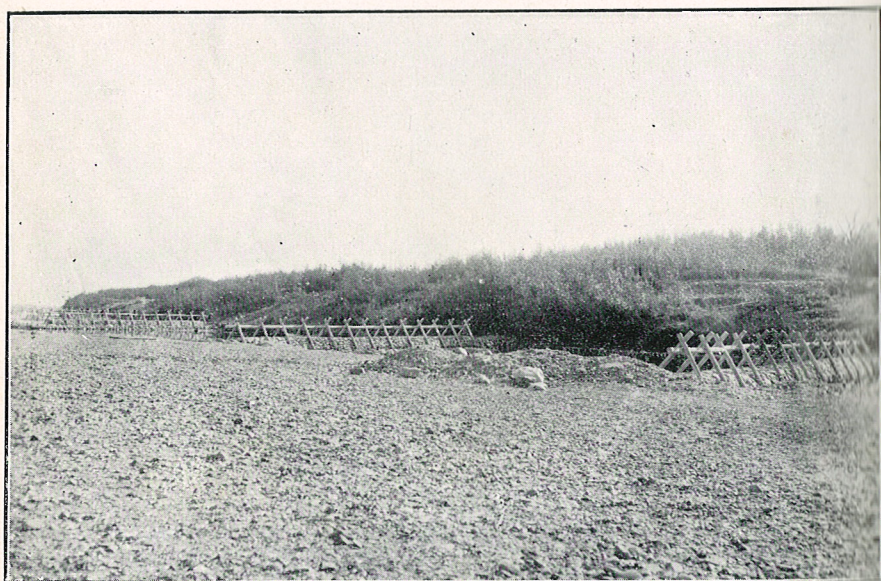
第 十 河 運 河 第 十 樋 門 ヲ 望 ム

米十五百七千一長テシニ河運ルセ鑿開迄ルス通へ川野吉舊リヨ門樋十第
スト米五十五幅水低



第 十 槌 門

舊吉野川切所ニ設ケ幅五米半高五米七十七ノ水門六ヨリナリ舊川ヘ流
 入ル水ヲ量テ調節ス下流畑田千六百町ノ浸水ヲ免シメ灌漑舟運之依ル



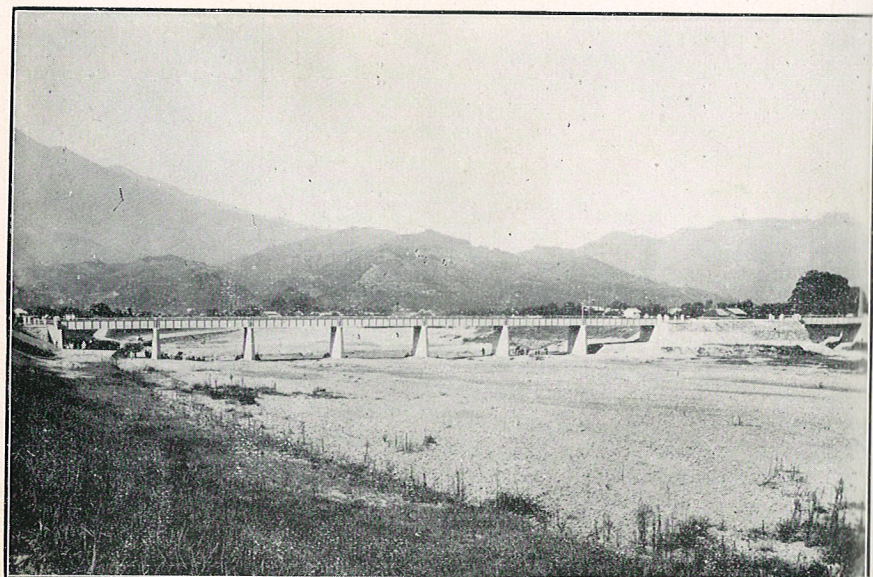
合 掌 枿 制 水 工 事

吉野川右岸植麻郡瀬地ニ先ニ枿枿ハ鐵筋ノクントー柱材ヲ以テ組立
 テ上流下上其シト二幅米八十長各レラテ金網此ヲ伏列ス



事 工 岸 護 ノ 籠 蛇 網 金

リナ水制棹會川ハルユ見ニ流下テシニ工留法ノ岸河村島柿郡波阿岸左川野吉



橋 詰 瀬

纏七十五米五十間徑リセ設新ニ筋道縣テヒ伴ニ替附川田川
ルナリヨ連八橋桁鉸式路下ノ纏十六米四幅效有