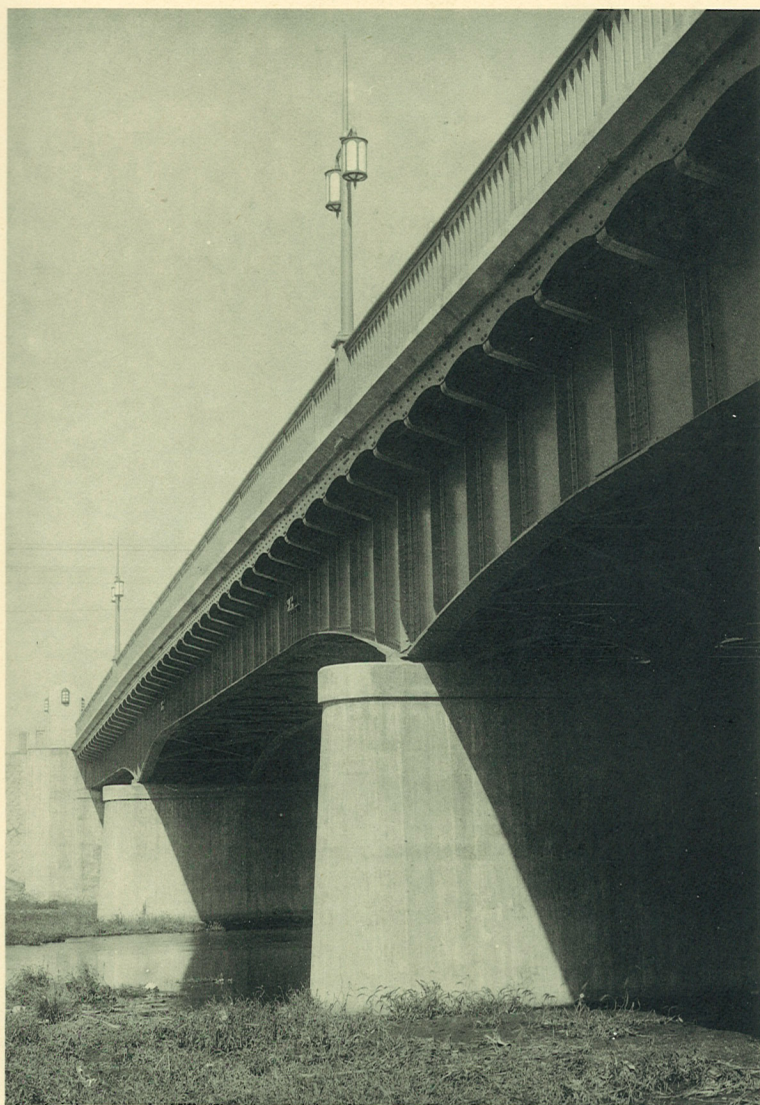


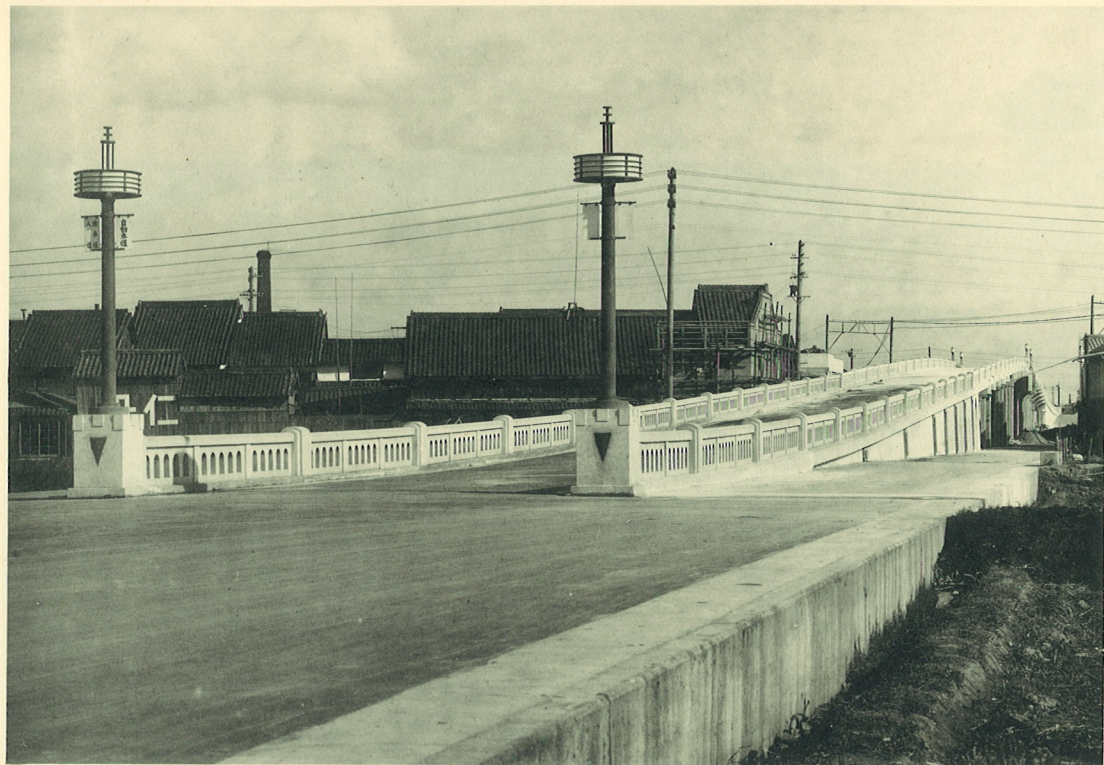


明石大橋附近

(昭和七年度)

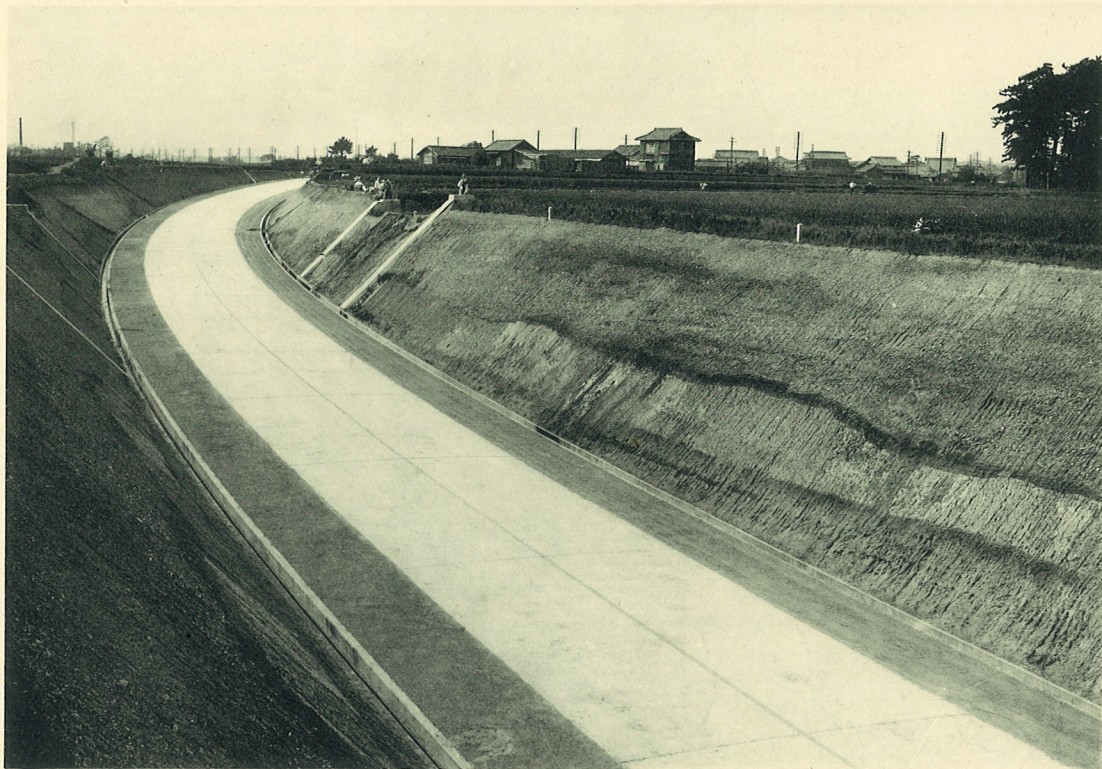


明 石 大 橋 (昭和七年度)



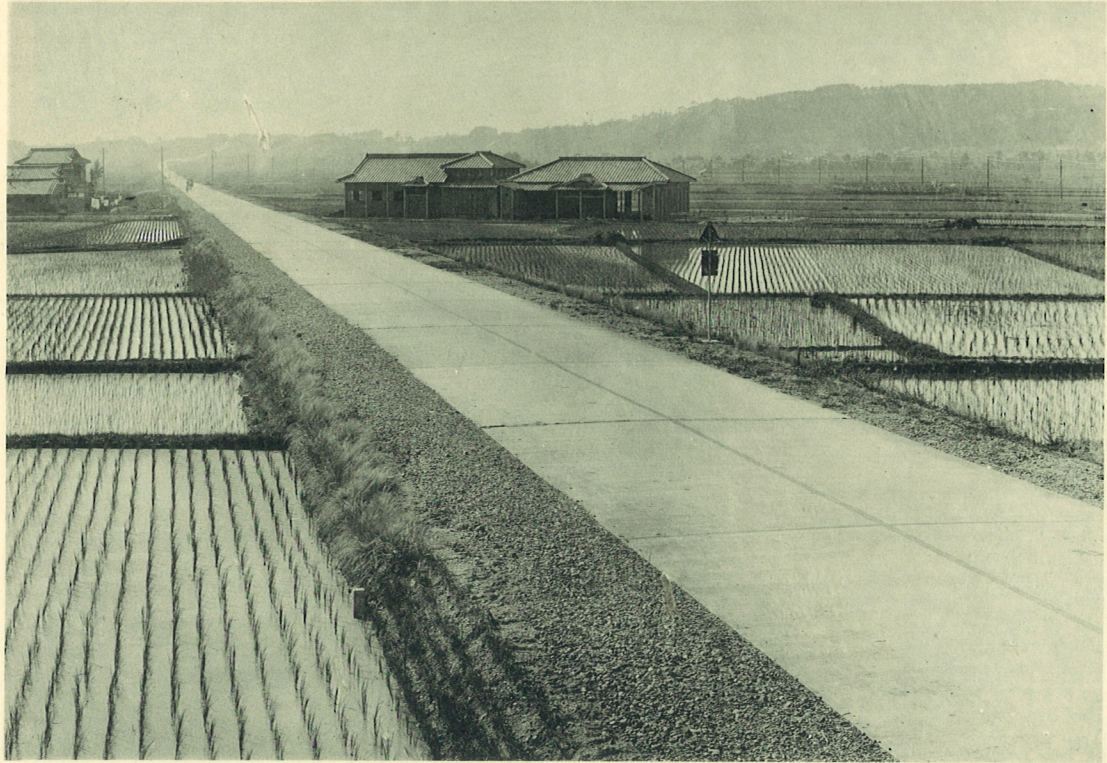
明石市内高速低速道分岐點附近

(昭和七年度)



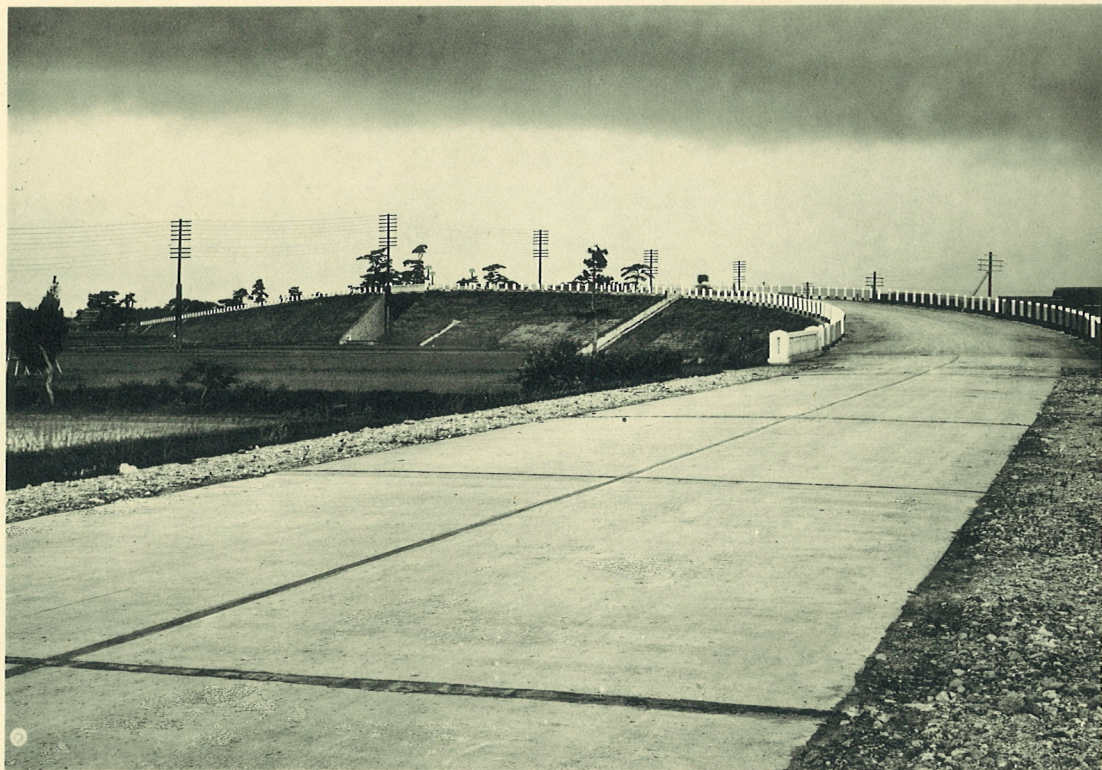
林 崎 村 和 坂 附 近

(昭和七年度)



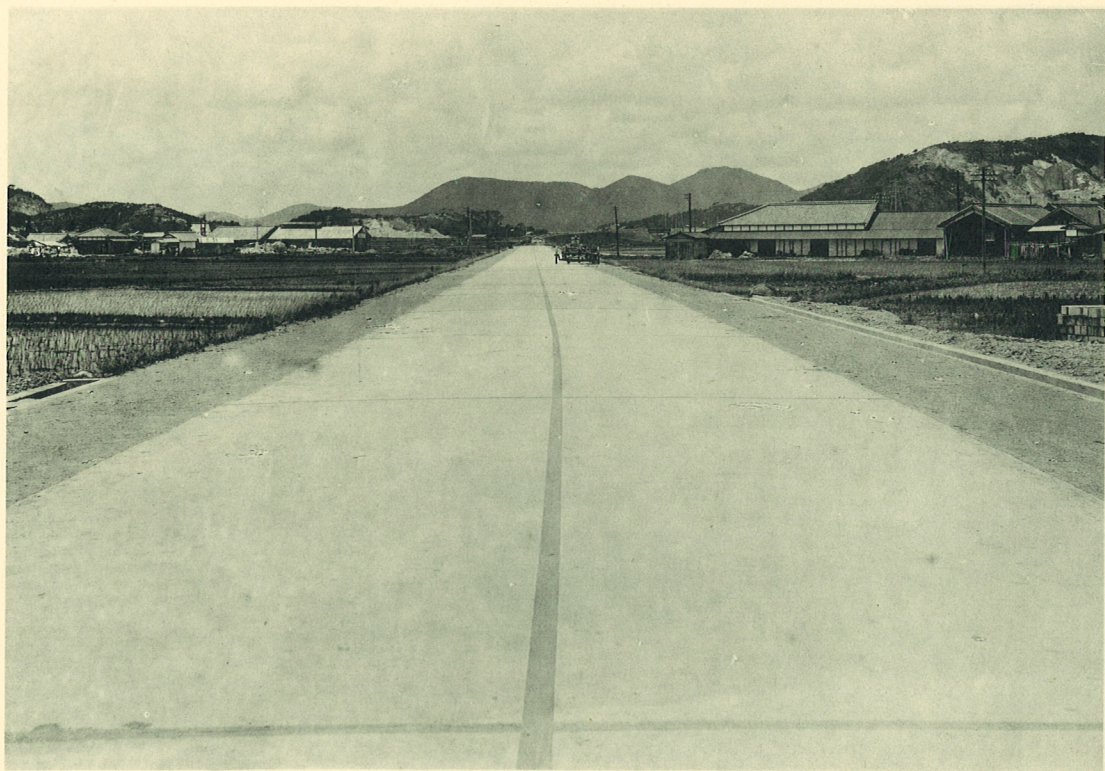
大久保村地内(兩側砂利敷)

(昭和六年度)



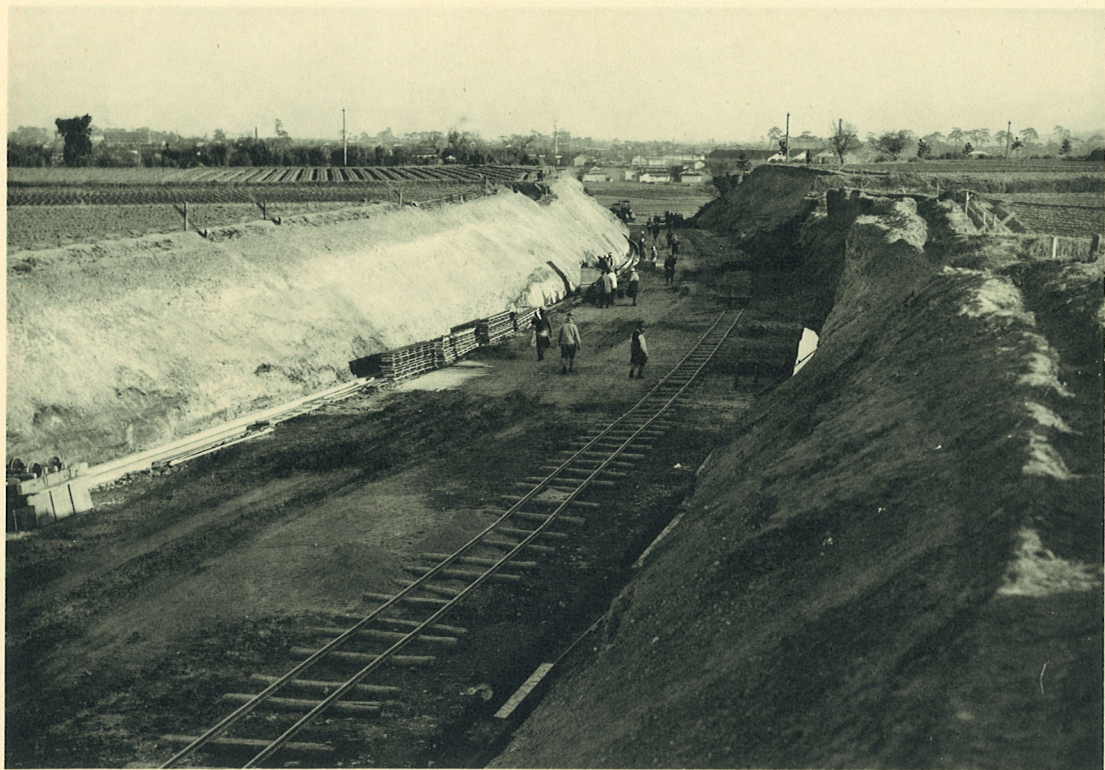
平岡跨線橋附近（防護網取付）

（昭和六年度）



米田町地内（兩側路面鋪裝）

（昭和七年度）



林崎村和坂切取工事狀況

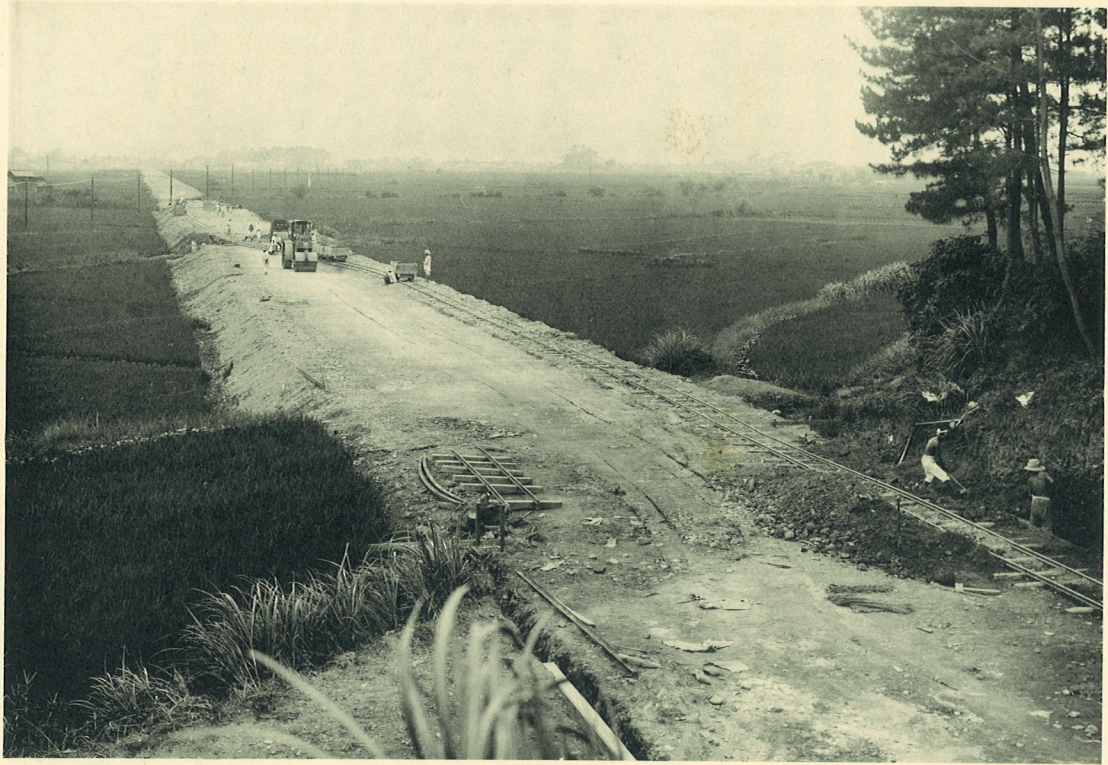
(昭和七年度)





林崎跨線橋架設夜間作業狀況

(昭和七年度)



御國野村附近路床工事狀況

(昭和八年度)