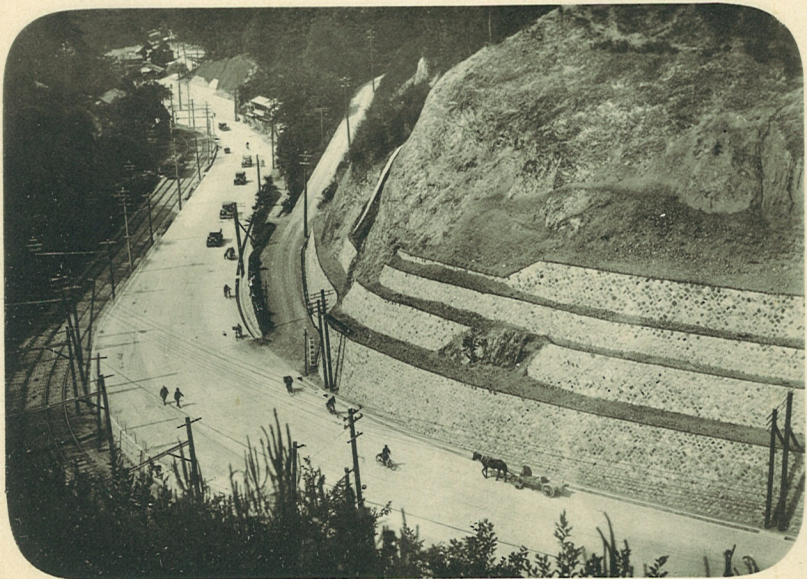




竣功セル國道二號線
京都市東山區三條通工事起点蹴上附近



竣功セル國道二號線
京都市東山區山科日岡地内

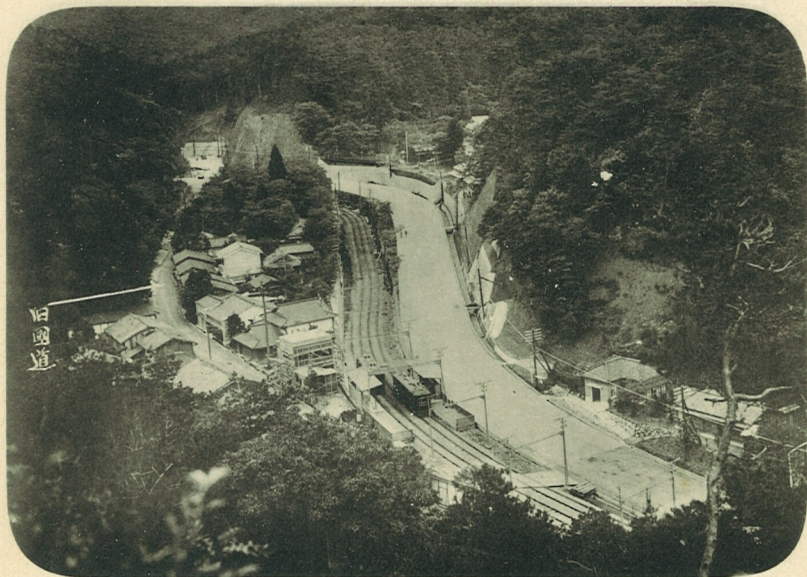


竣功セル國道二號線
京都市東山區山科竹鼻地内



舊 鋪 石 車 石

國道二號線京都市東山區山科日岡地内
改良工事中發見シタル舊街道鋪石(車石)ヲ記念ノ爲土
留工事ニ使用シタルモノニシテ二條ノ凹線ハ轍跡ナリ



竣功セル國道二號線
大津市大谷町地内



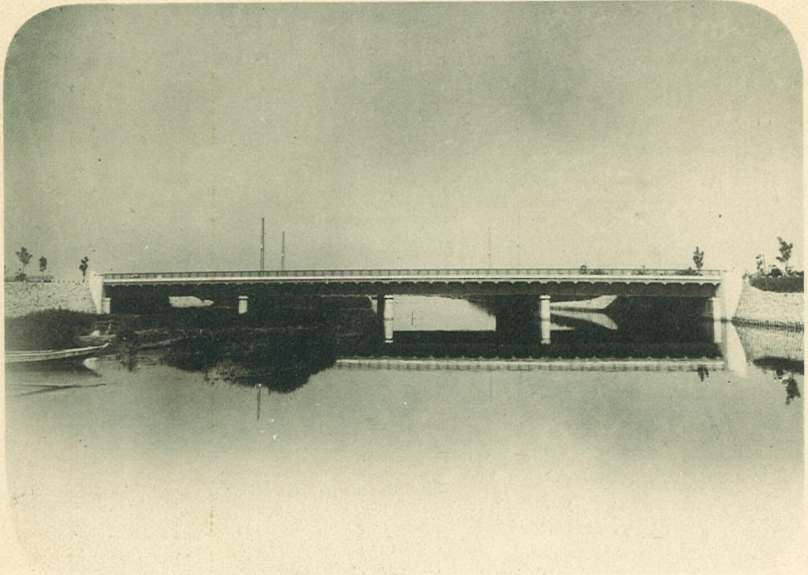
竣功セル國道二號線 逢坂山
大津市上片原町地内



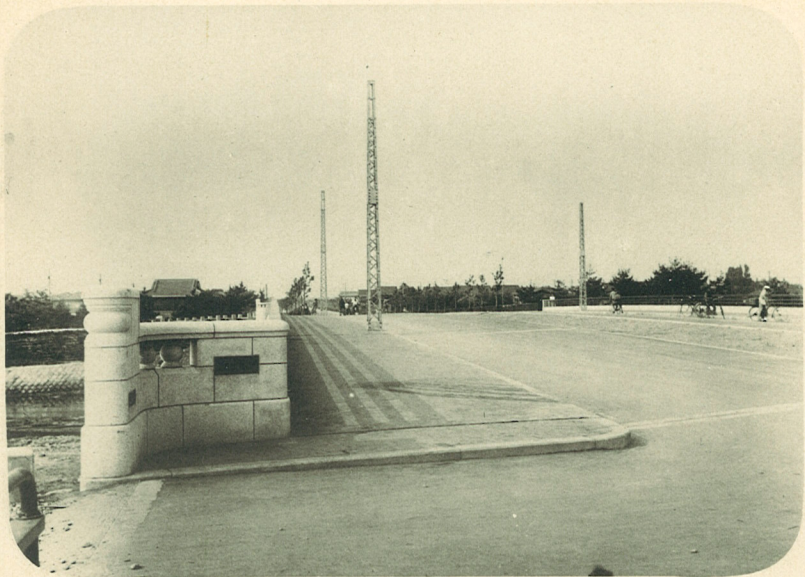
竣功セル國道十六號線 豎川橋
堺 市 内



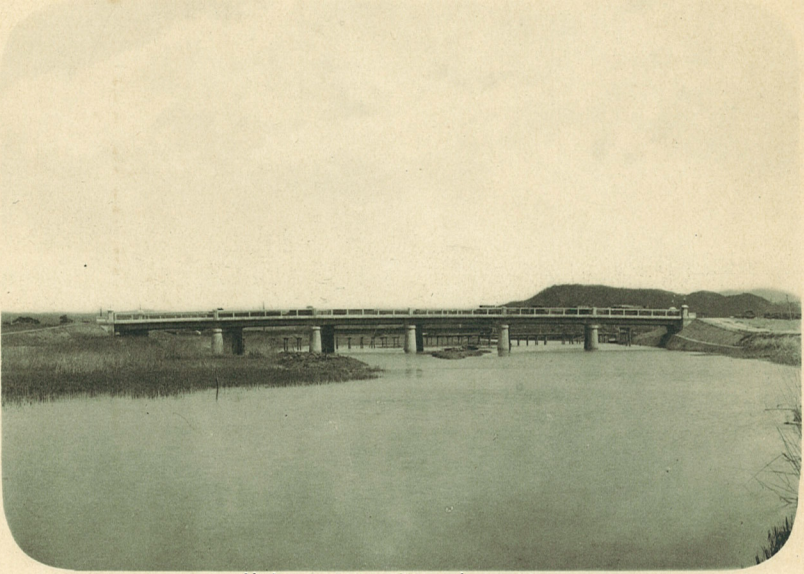
竣功セル國道十六號線
堺 市 大 濱 南 町 附 近



竣功セル國道十六號線 石津川橋
大阪府泉北郡濱寺町地内



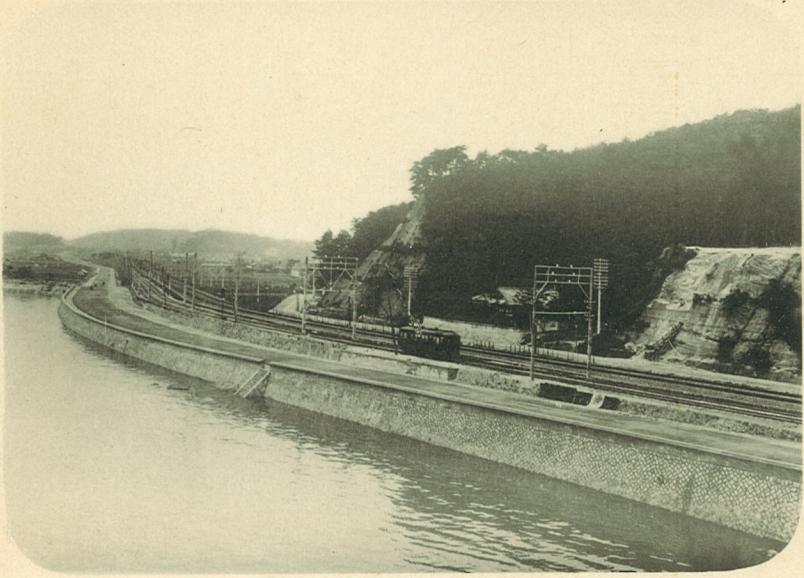
竣功セル國道十六號線 石津川橋
大阪府泉北郡濱寺町地内



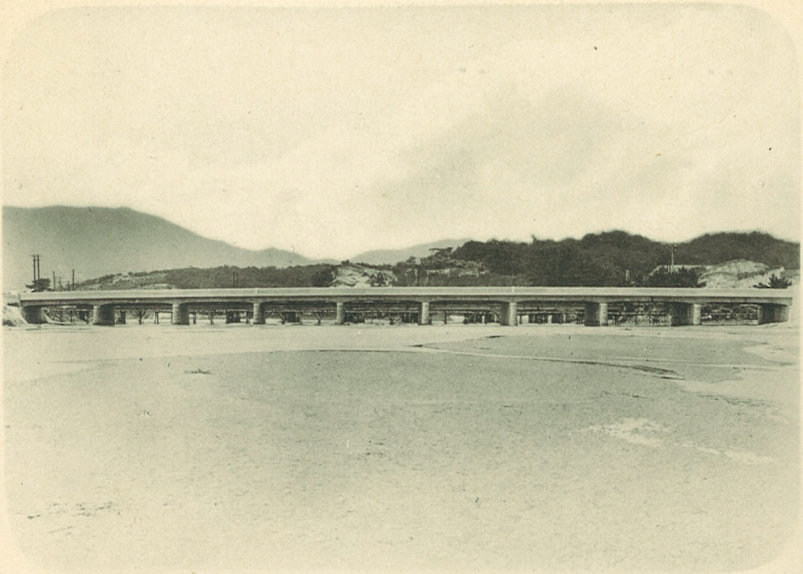
竣功セル國道二號線 白石橋
岡山縣御津郡 白石村
今



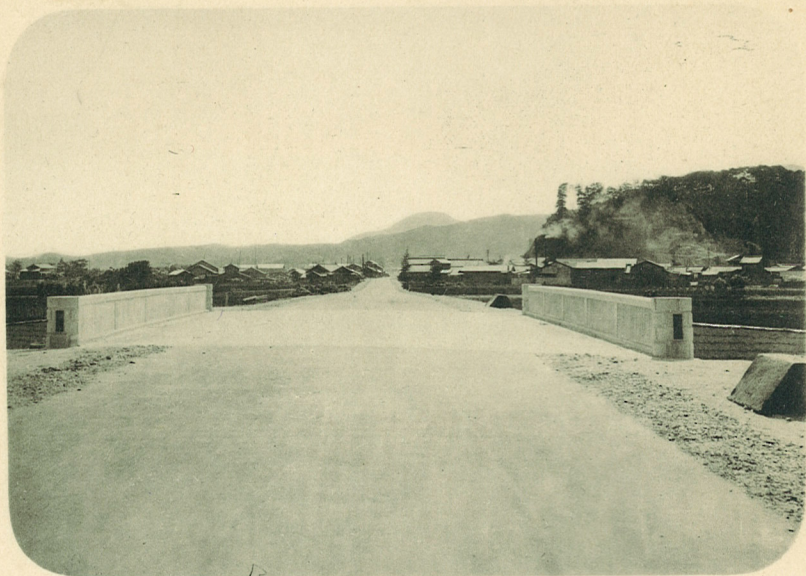
竣功セル國道二號線 撫川橋
岡山縣吉備郡撫川町地内



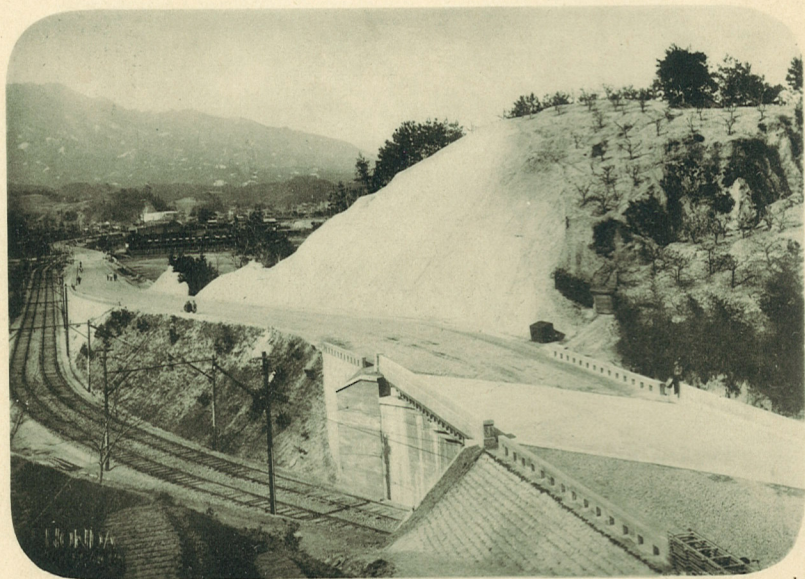
竣功セル國道二號線
廣島縣佐伯郡井口村地内



竣功セル國道二號線 八幡川橋
廣島縣佐伯郡井口村
五日市町



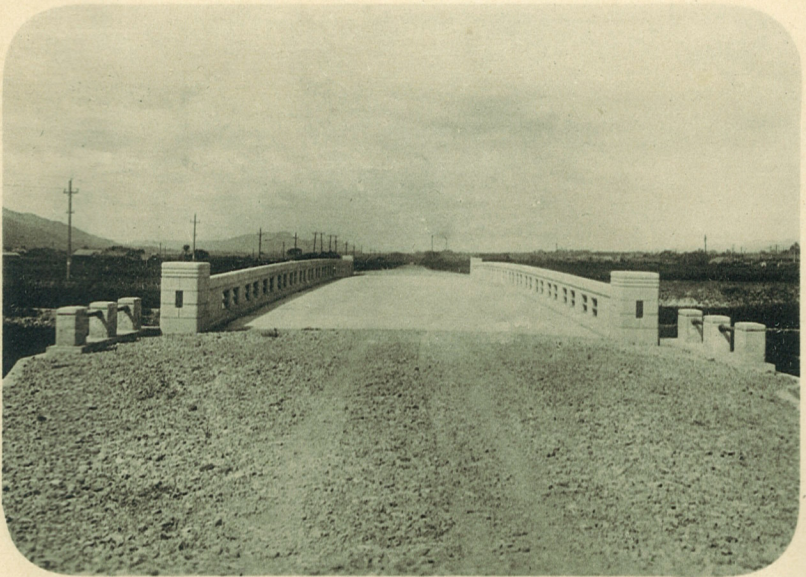
竣功セル國道二號線 榎ノ浦橋
廣島縣佐伯郡平良村地内



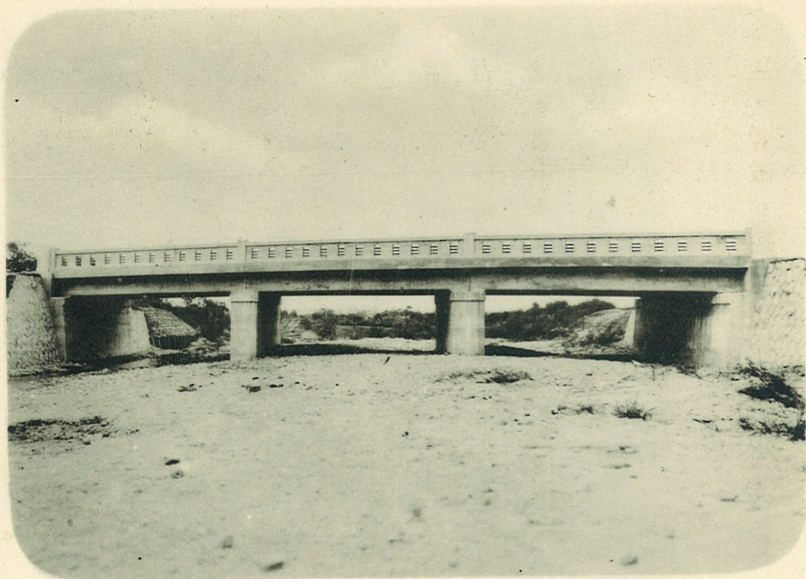
國道二號線改良工事
廣島縣佐伯郡地御前村地内



竣功セル國道十五號線 路床工事ノ一部
和歌山縣那賀郡田中村地内



竣功セル國道十五號線 名手橋
和歌山縣那賀郡王子村地内



竣功セル國道十五號線 岩井橋
奈良縣添上郡辰市村地内



竣功セル國道十五號線 路床工事ノ一部
奈良縣添上郡明治村地内