

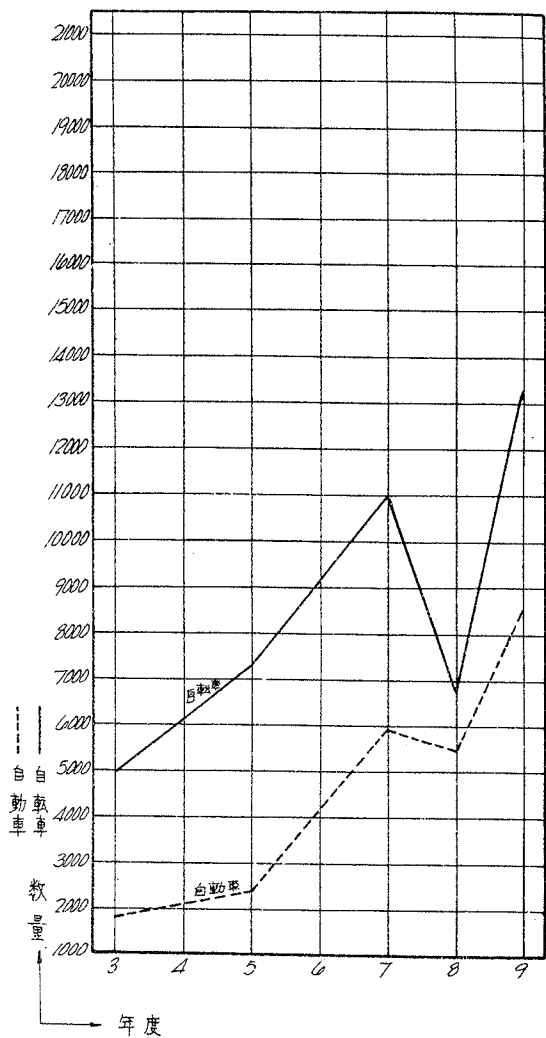
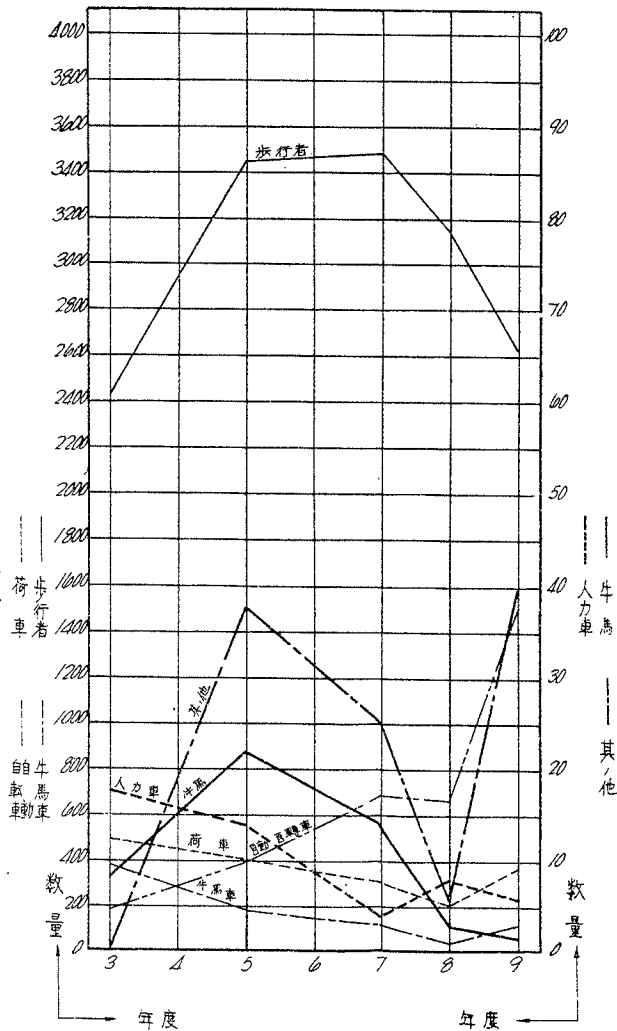
第四表

京濱國道

自六郷橋川崎側  
至横濱市神奈川区高島町一丁目

日平均交通量年度別比較圖表其一

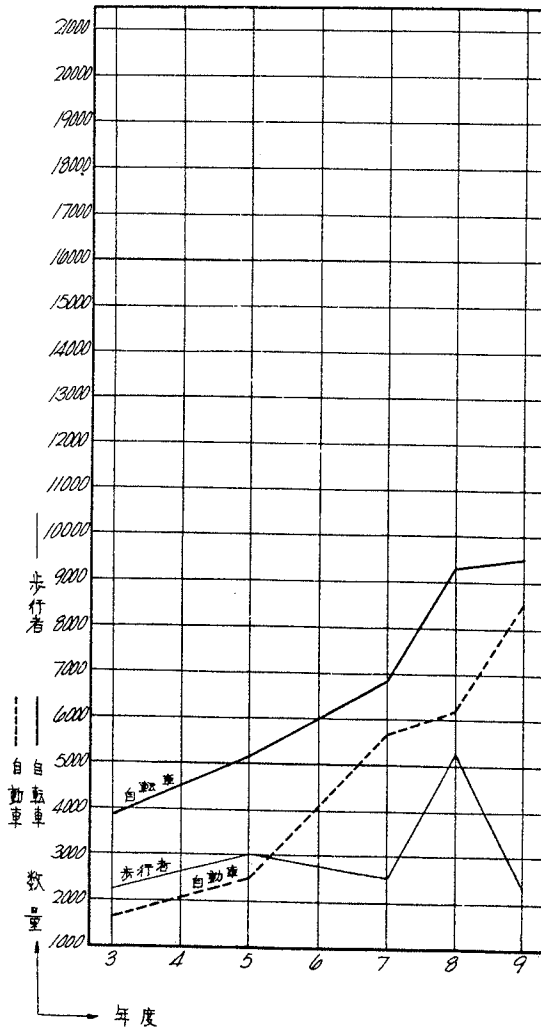
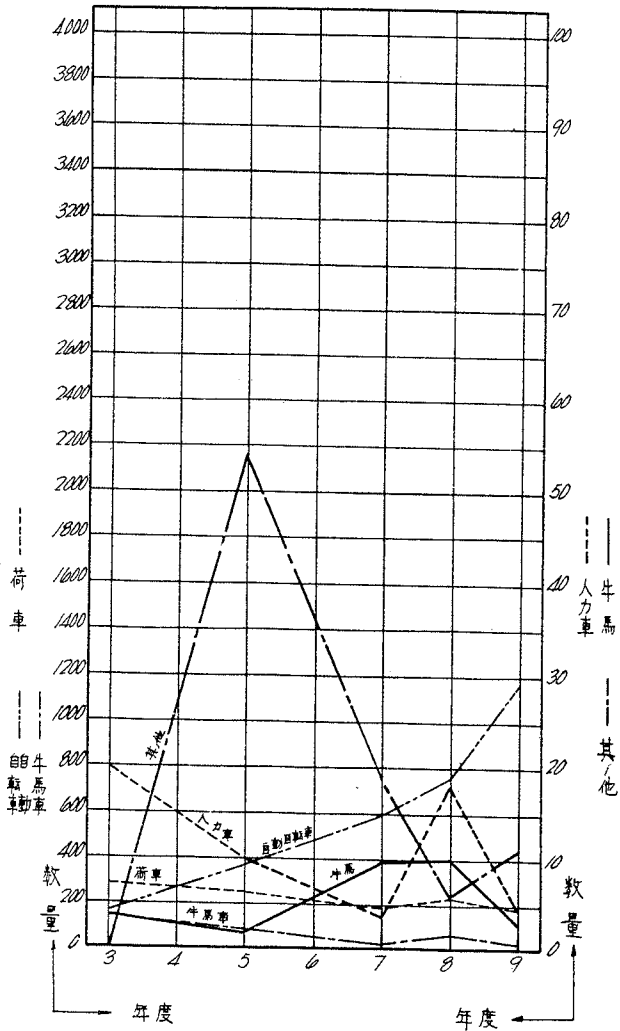
見別表  
地點 番號  
大郷橋川崎側  
橋台趾止



第五表

京濱國道  
自六郷橋川崎側  
至橋浜市神奈川區  
高島町一丁目  
間一百平均交通量年度別比較圖表 其二

觀測點 番號 川崎市新川通78番地  
地名 香取



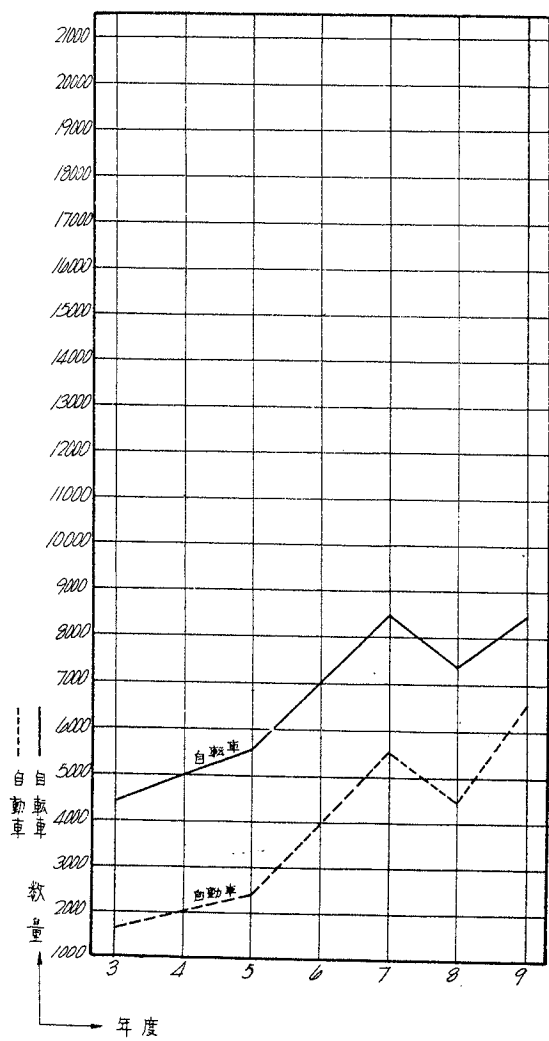
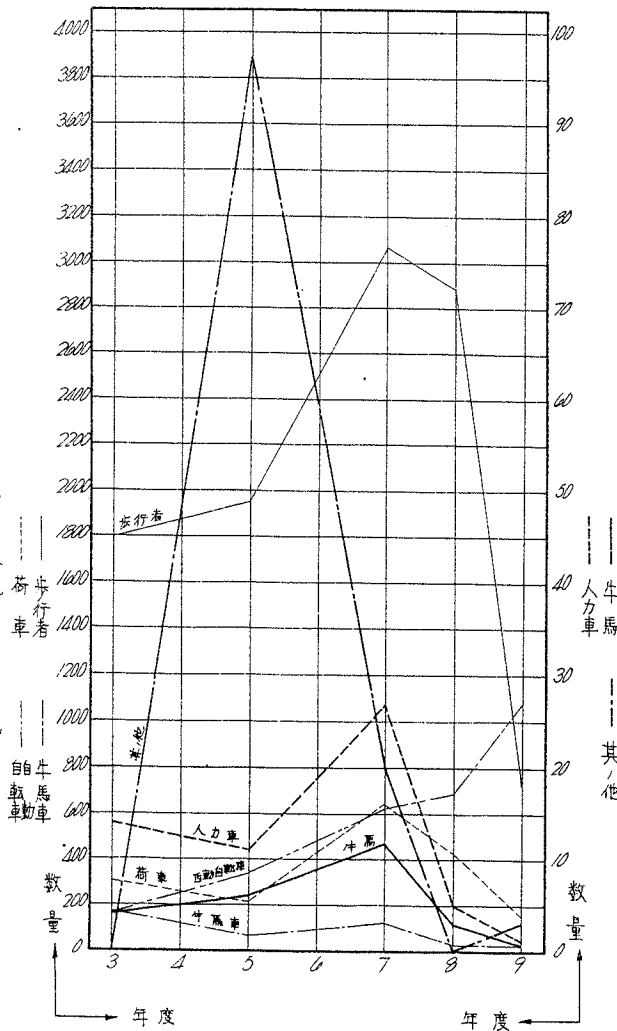
第六表

京濱國道

自六軒橋川崎側  
橋台  
至橋本市神奈川區其野町一丁目

日平均交通量年度別比較圖表 其三

観測點  
地名 番號  
川崎市池田町



第七表

京濱國道

自六郷橋川崎側橋台蹴込間  
至橫濱市神奈川区高島町二丁目

日平均交通量年度別比較圖表 其四

觀測地點 觀測點名 橫濱市鶴見區鶴見町一三五四番地

