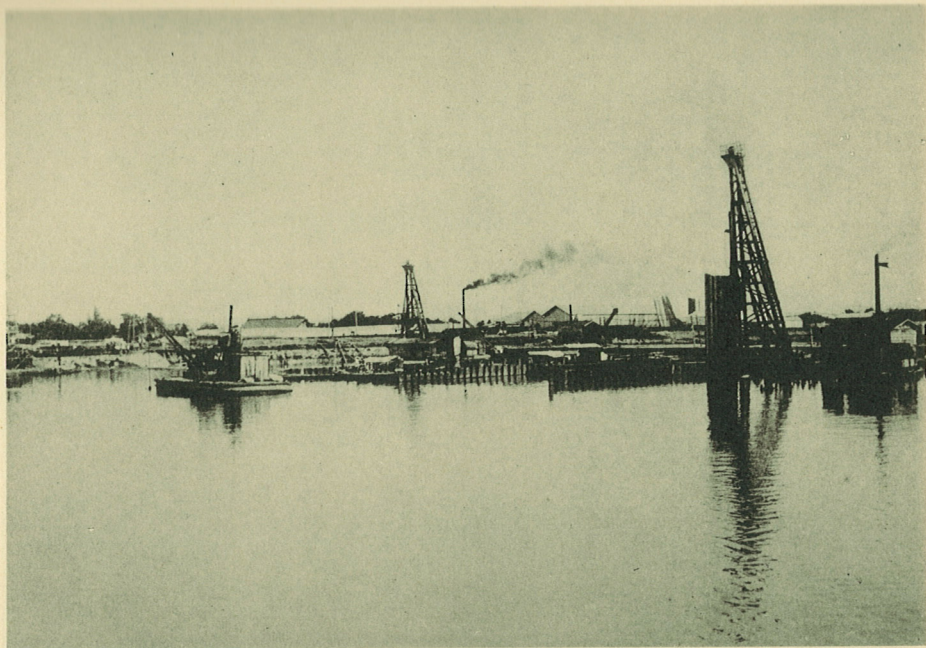
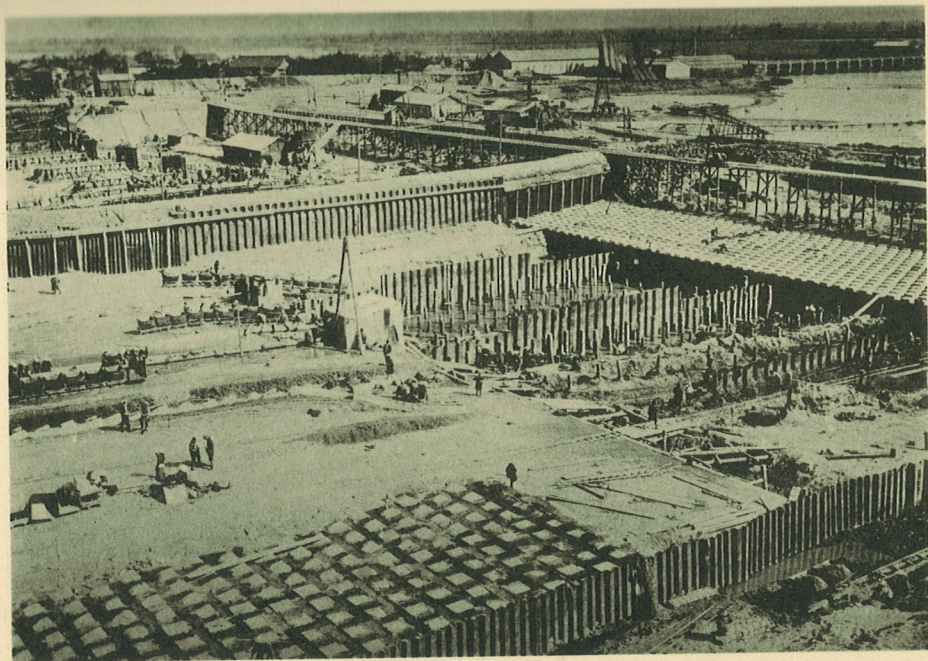


竣功當時に於けるベヤトラップ自在堰(信濃川改修工事)(大正11年8月)

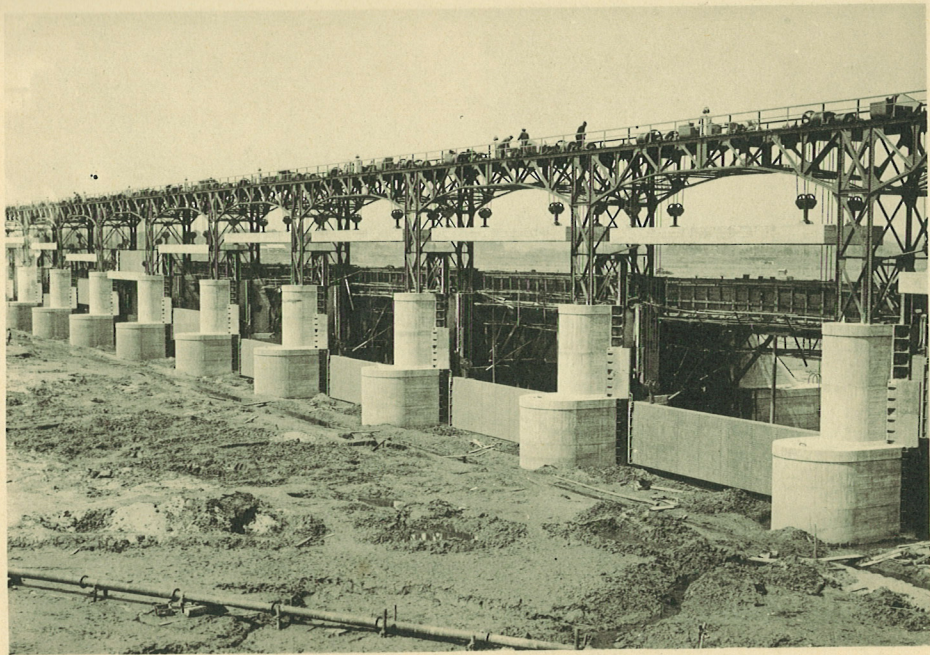


可動堰工事に於ける鋼矢板打込作業 (昭和4年8月)



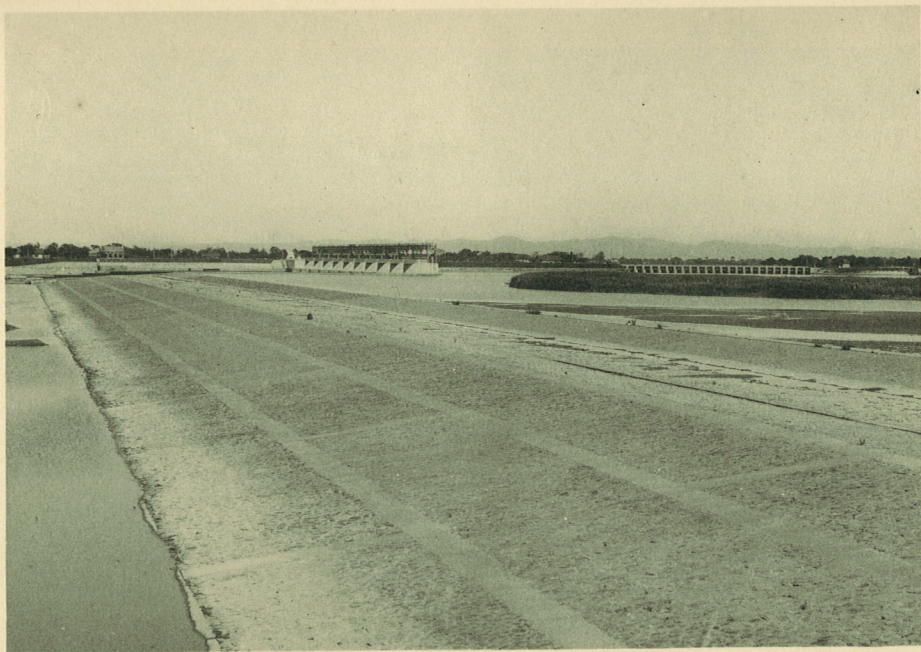


可動堰左半部假締切内上下流水叩工事（昭和5年3月）



竣功せる可動堰(通水前)上流側右岸より望む(昭和6年4月)



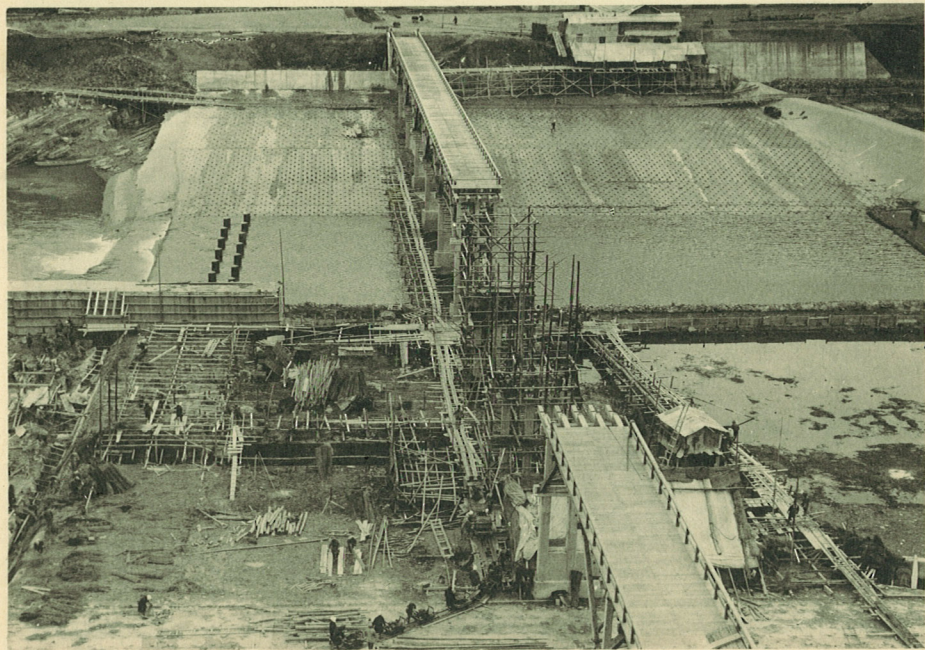


竣功せる固定堰 左岸より望む (昭和6年3月)

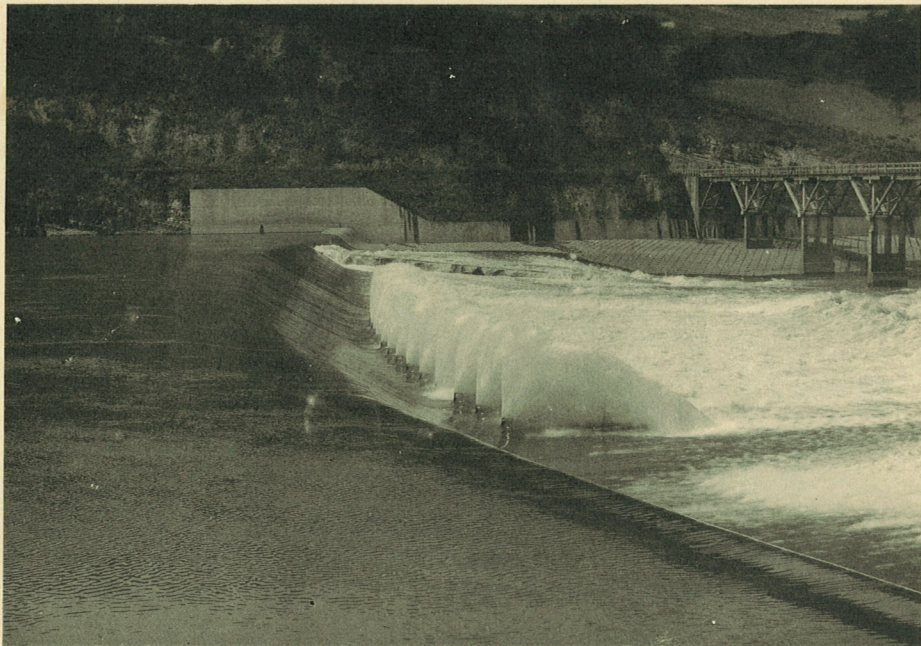


固定堰上の溢流 左岸より望む (昭和6年4月)





右半部竣功して左半部施工中の第二床固拱堰 左岸より望む (昭和6年2月)



竣功せる第二床固上の溢流とバッフル、ピーヤ 右岸より望む (昭和6年3月)