

蘆安工事場内部

山梨縣中巨摩郡蘆安村地

内

富士川流域御勅使川砂防

工事堰堤築造工事中ノ狀

況

(上流ヨリ下流ヲ望ム)

(大正七年三月十四日撮影)

砂防工事

山梨縣中巨摩郡蘆安村地

内

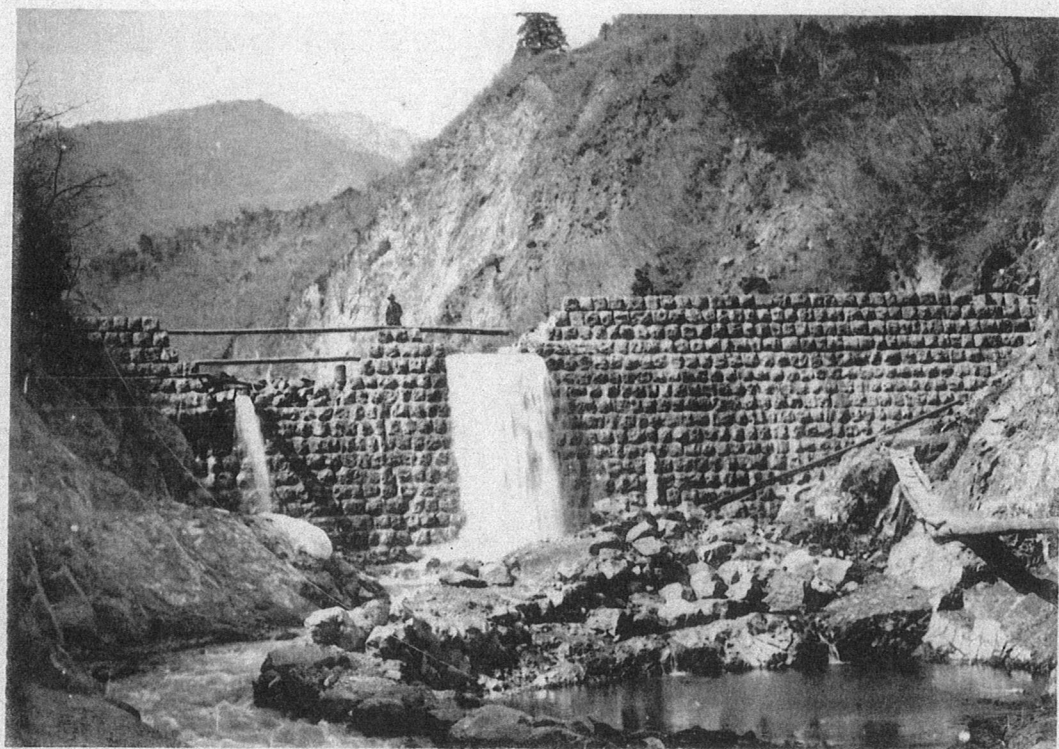
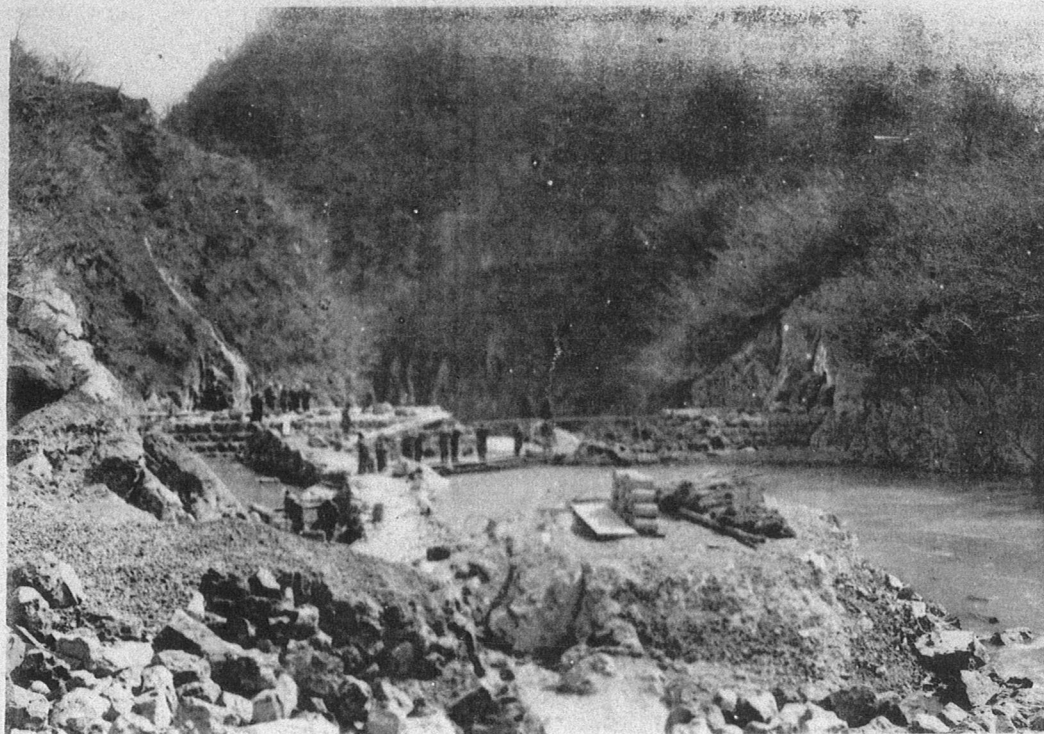
富士川流域御勅使川砂防

工事堰堤築造工事中ノ狀

況

(下流ヨリ上流ヲ望ム)

(大正七年三月十四日撮影)



砂 防 工 事

山梨縣中巨摩郡蘆安村地

内

富士川流域御勅使川筋砂

防工事堰堤竣工ノ狀況

本堰堤高三十四尺

(水通基礎以上)

幅堰堤高基礎以上十五尺

〔大正五年十二月四日工事着手〕
〔大正七年五月三十一日工事竣工〕

(大正七年九月十七日撮影)

源 工 場 内 部

山梨縣中巨摩郡源村地先

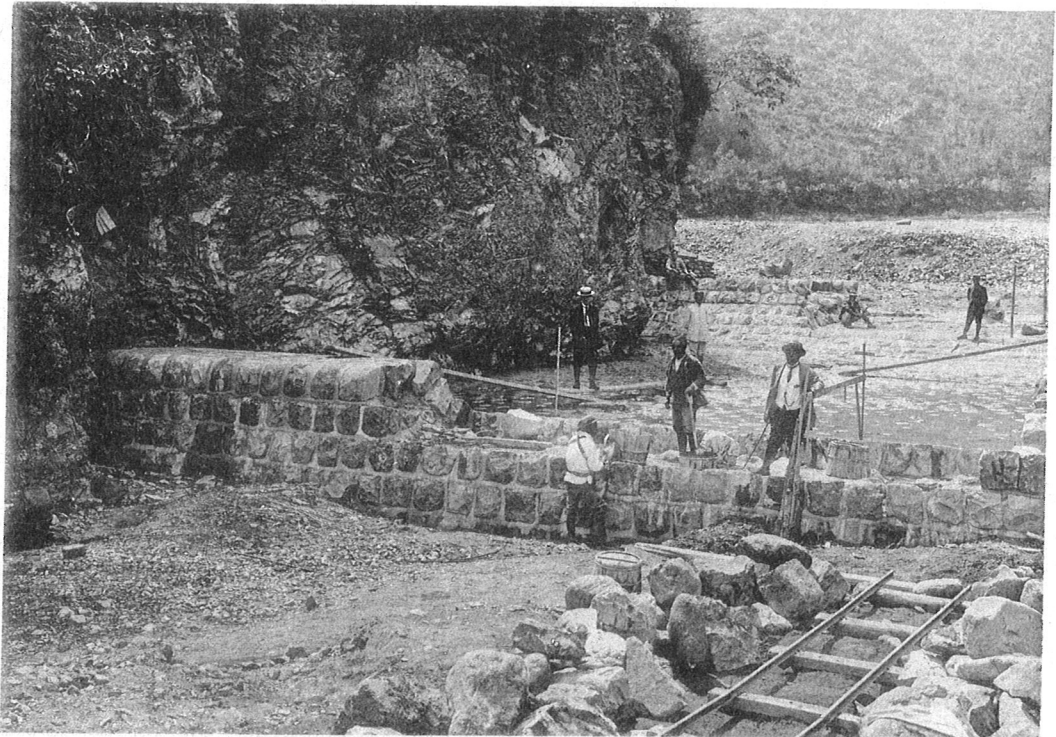
富士川流域御勅使川筋砂

防工事源堰施工中ノ狀況

本體ハ基礎以上十三尺迄

積上グ

(大正七年九月十七日撮影)



稻荷川工事場内部

栃木縣上都賀郡日光町地

先

稻荷川及大谷川合流口附

近砂防工事施工前ノ狀況

(大正七年九月四日撮影)

砂防工事

栃木縣上都賀郡日光町地

先

稻荷川及大谷川合流口附

近砂防工事施工前ノ狀況

(大正七年九月四日撮影)

