

勝沼工場内部

山梨縣東八代郡祝村地先

富士川流域日川筋砂防工

事左岸水制第十號ヨリ上

流ヲ望ム

(大正二年九月十五日撮影)

砂防工事

山梨縣東八代郡祝村大字

下岩崎地先

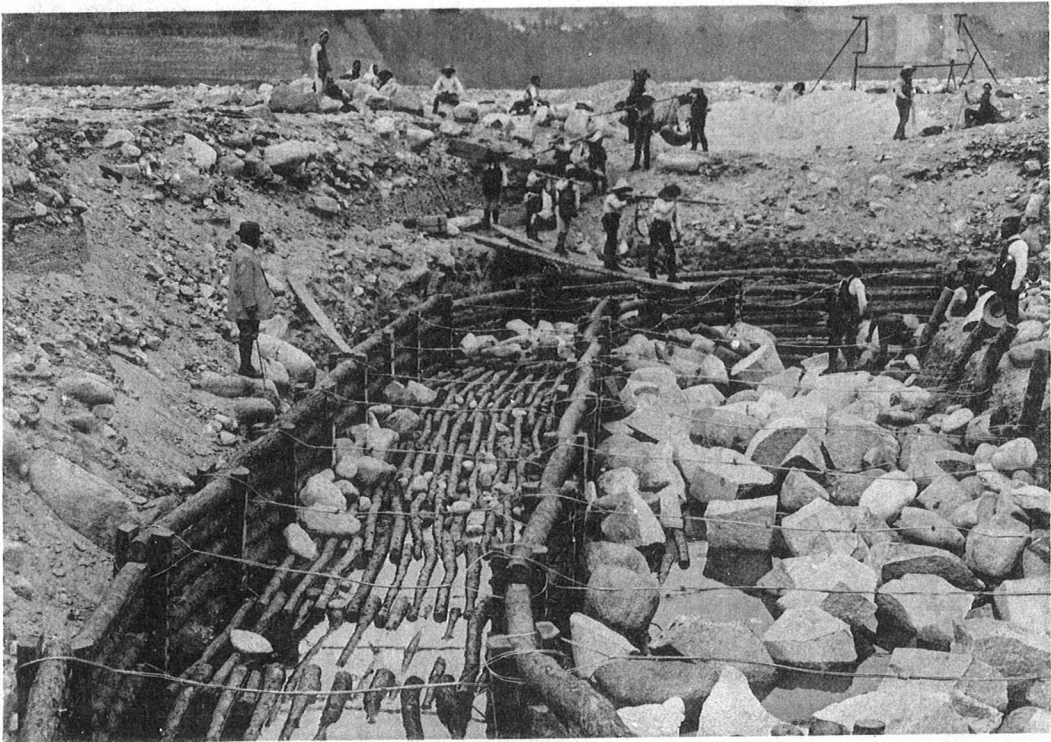
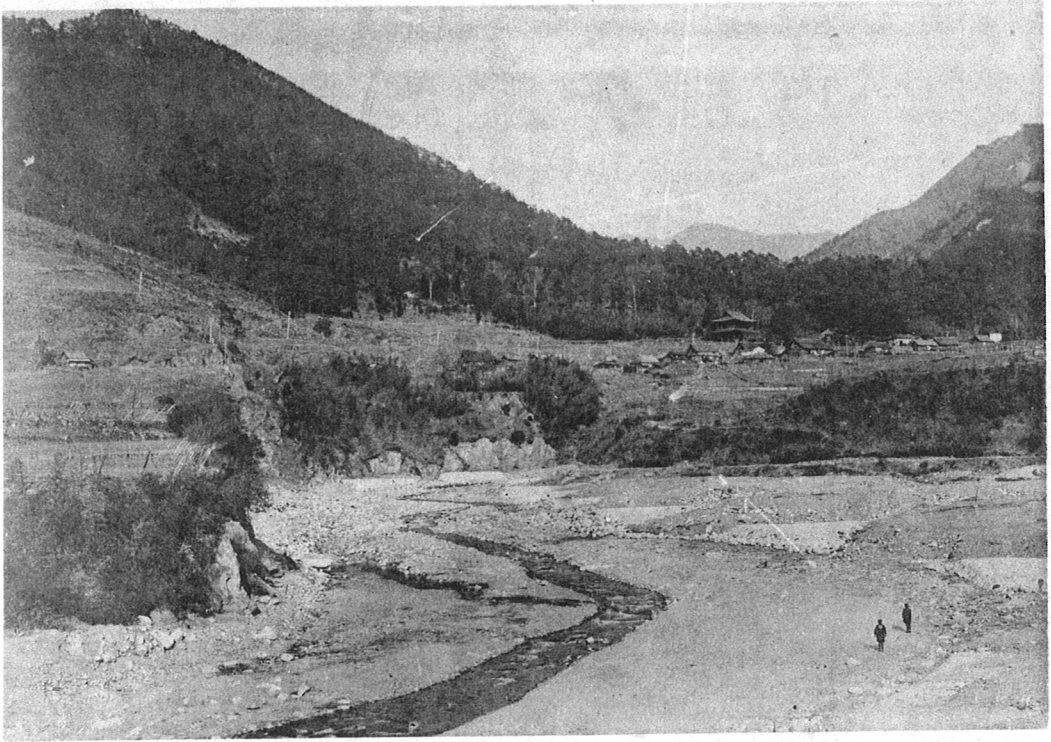
富士川流域日川筋砂防工

事左岸水制第三十號木

工沈床工事中ノ狀況

長七間幅二間

(大正二年九月十六日撮影)



砂 防 工 事

山梨縣東山梨郡勝沼町地

先

富士川流域日川筋砂防工

事右岸水制第十號頭部築

石及凝土作業中ノ狀

況

(大正二年三月十三日撮影)

砂 防 工 事

山梨縣東山梨郡勝沼町地

先

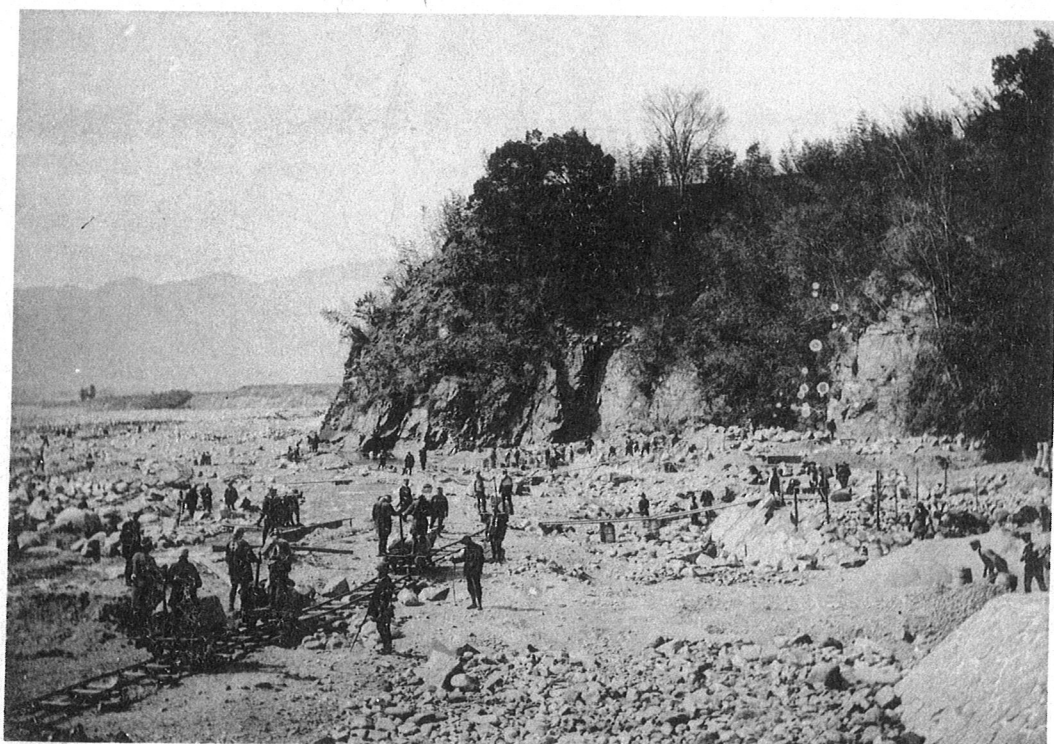
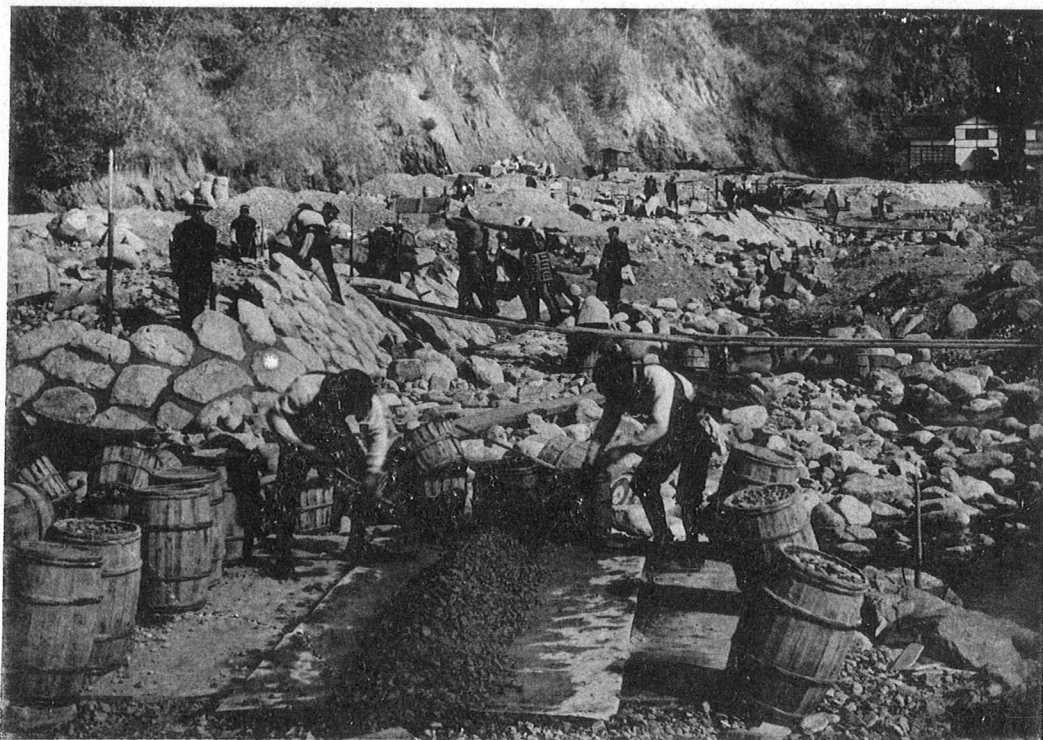
富士川流域日川筋砂防工

事右岸水制第九號十號頭

部築石及凝土施工中ノ

狀况

(大正二年九月十五日撮影)



砂 防 工 事

山梨縣東山梨郡勝沼町字

夏秋地先

富士川流域日川筋砂防工

事右岸水制第十號ヨリ上

流ニ築造セシ水制ヲ望ム

(大正四年八月二十五日撮影)

砂 防 工 事

山梨縣東山梨郡勝沼町地

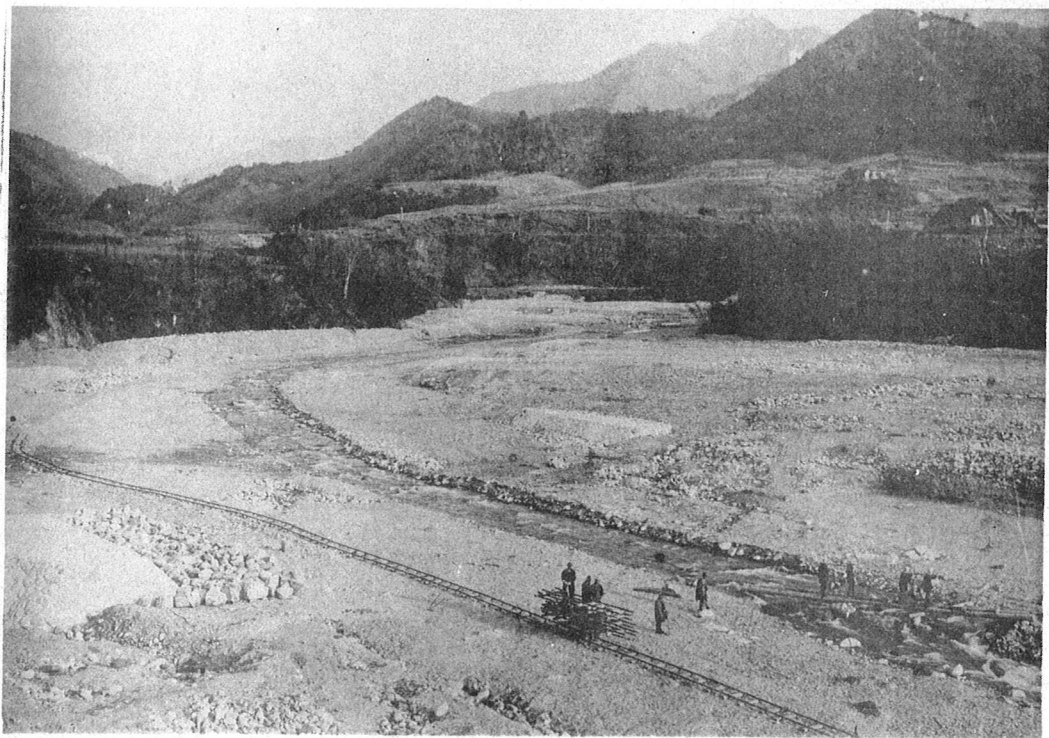
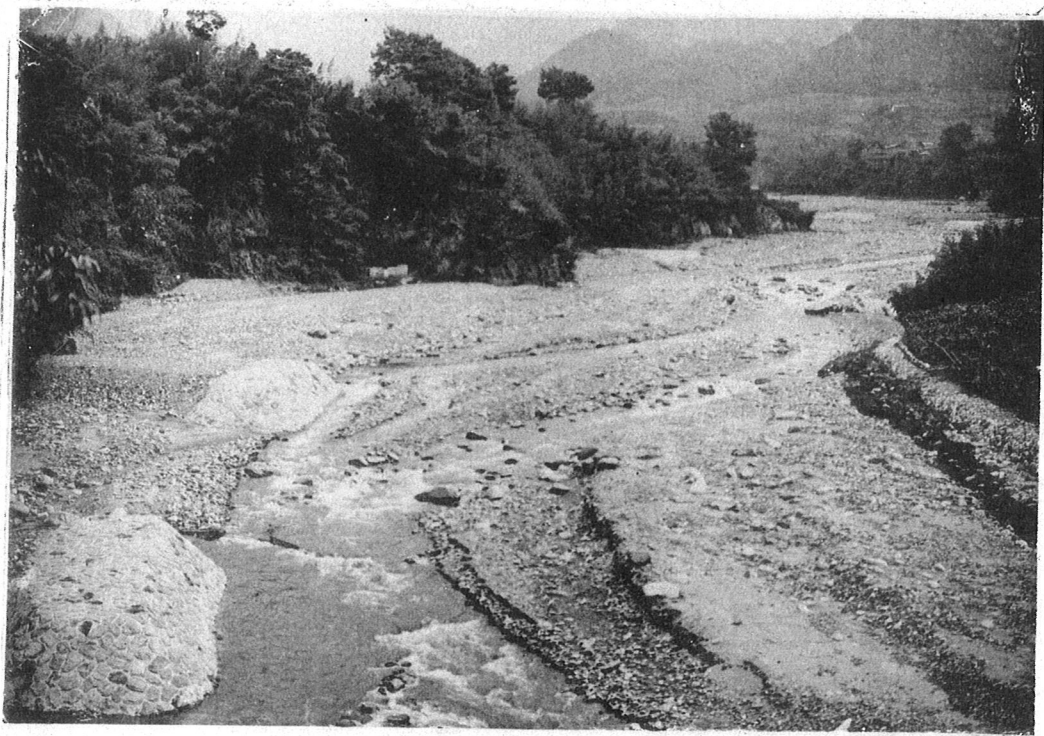
先

富士川流域日川筋砂防工

事左岸水制第十六號ヨリ

上流ヲ望ム

(大正四年三月十五日撮影)



砂 防 工 事

山梨縣東山梨郡勝沼町地

先

富士川流域日川筋砂防工

事右岸水制第十號ヨリ下

流ヲ望ム

(大正三年十一月十三日撮影)

砂 防 工 事

山梨縣東山梨郡勝沼町地

先

富士川流域日川筋左岸水

制第十二號ヨリ下流ヲ望

ム

(大正四年八月二十四日撮影)



砂 防 工 事

山梨縣東山梨郡勝沼町地

先

富士川流域日川筋砂防工

事右岸水制第十九號ヨリ

上流ヲ望ム

(大正三年五月十二日撮影)

砂 防 工 事

山梨縣東山梨郡勝沼町字

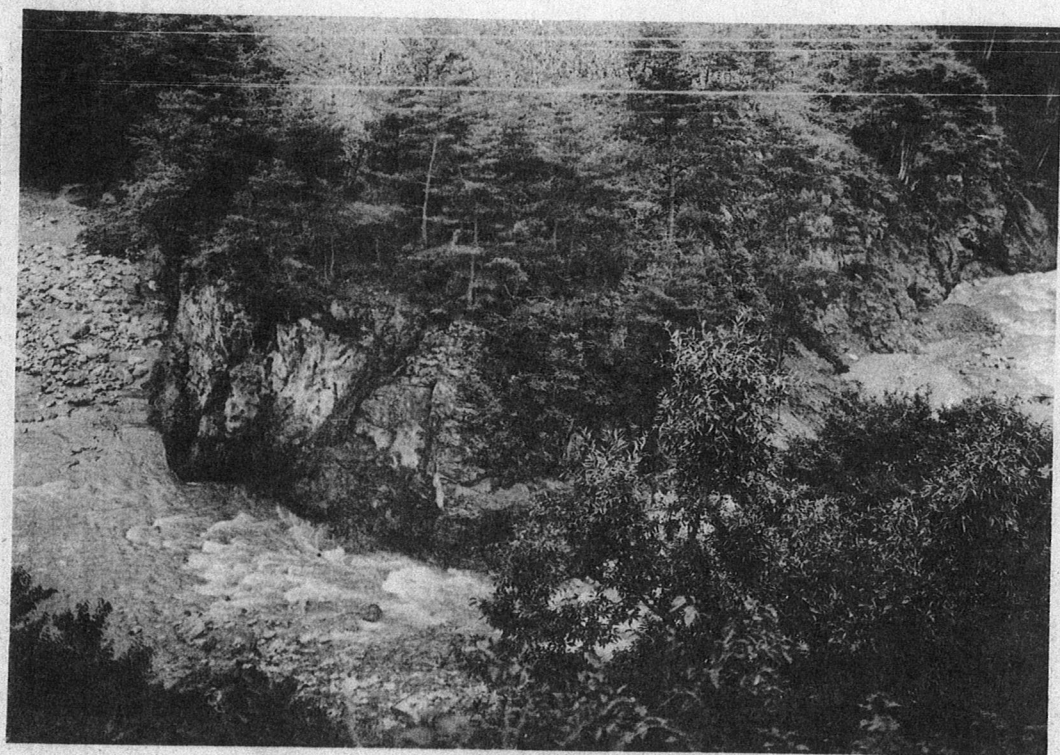
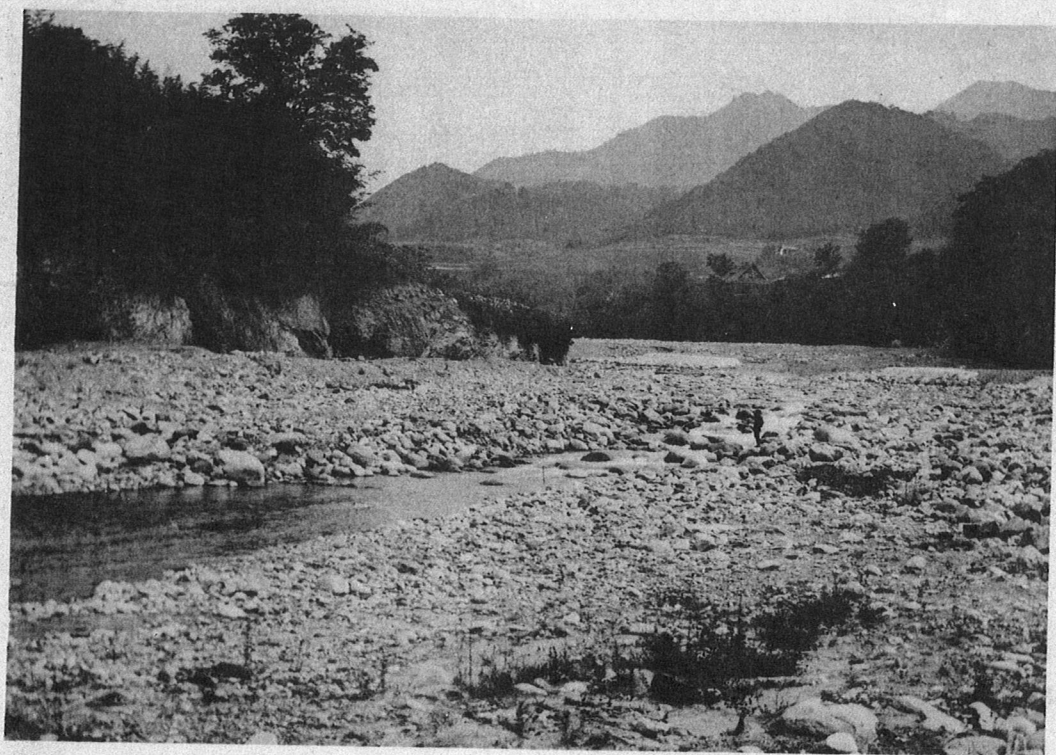
柏尾

富士川流域日川筋砂防工

事堰堤築造假設工事施工

前ノ全景

(大正四年八月二十三日撮影)



砂 防 工 事

山梨縣東山梨郡勝沼町字

柏尾地先

富士川流域日川筋砂防工

事堰堤築造假設工事隧道

取入口ノ狀況

(大正五年二月九日撮影)

砂 防 工 事

山梨縣東八代郡祝村字上

岩崎

富士川流域日川筋砂防工

事堰堤築造竣功ノ狀況

(大正六年三月二十五日撮影)

