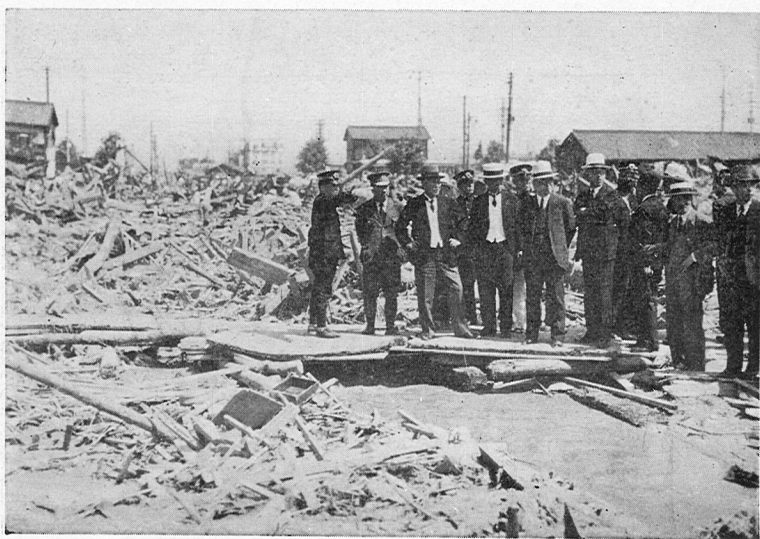




(寫日十月七) 察視前驛戶神從侍金大



(寫日十月七) 川治宇・察視狀慘臣大務內次末



前店貨百うごそ道瀧・流濁る走に味氣無



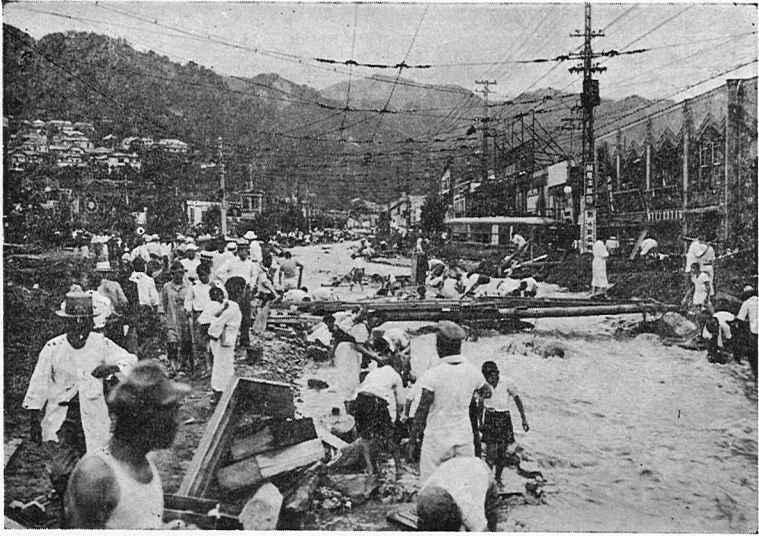
前店貨百うごそ道瀧・る渡を橋架の上路装舗



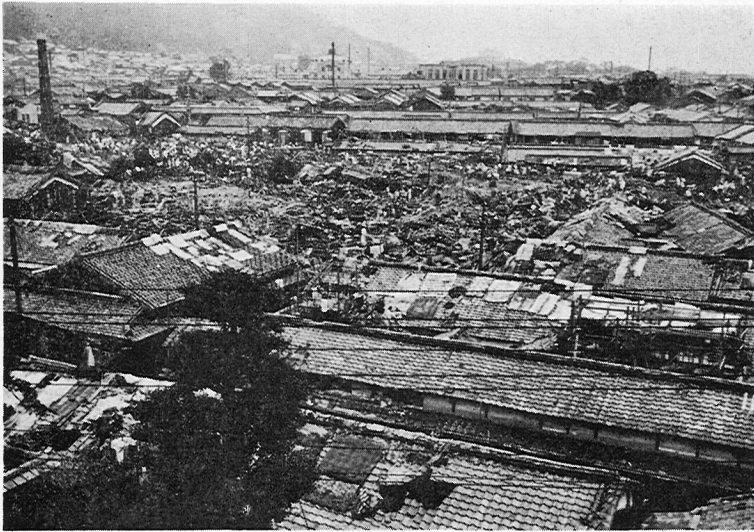
阪神電鐵地下道へ流れ込め濁流



加納町方面より見た阪急會館附近の惨状



生田川の氾濫による加納町三丁の惨状



大倉山より見た宇治川の惨状





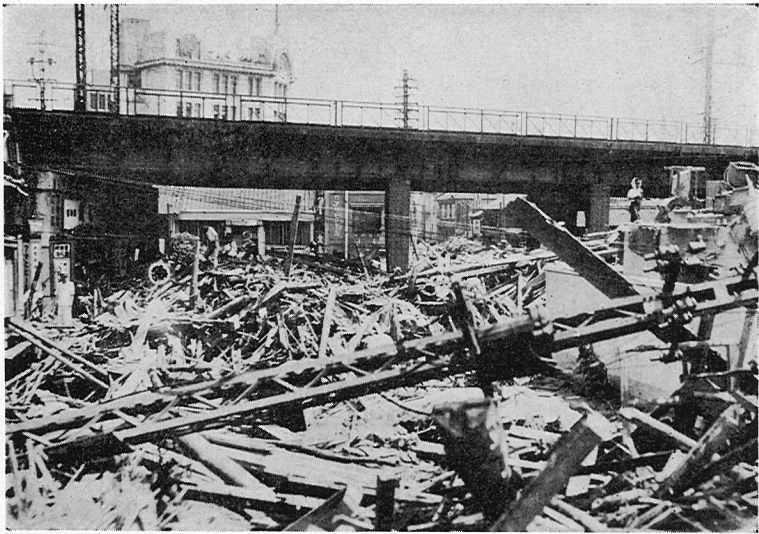
大倉山より見た宇治川上流の惨状



市電橋より宇治川下流を臨む



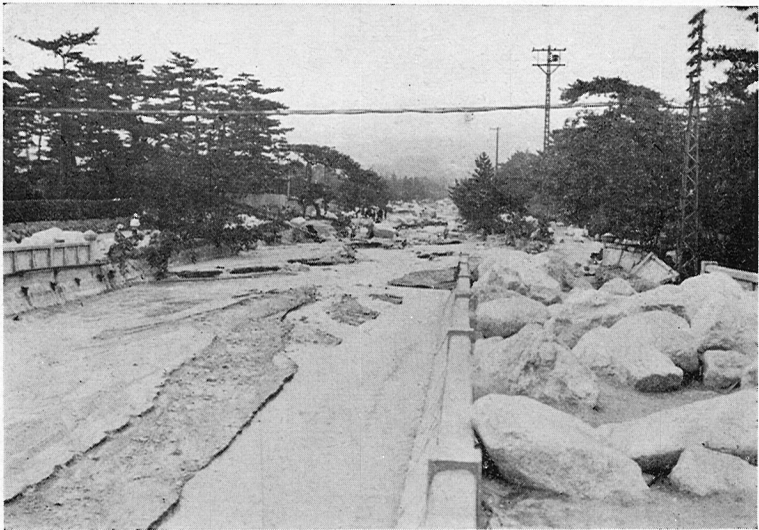
市橋よ見りた宇治川上流の惨状



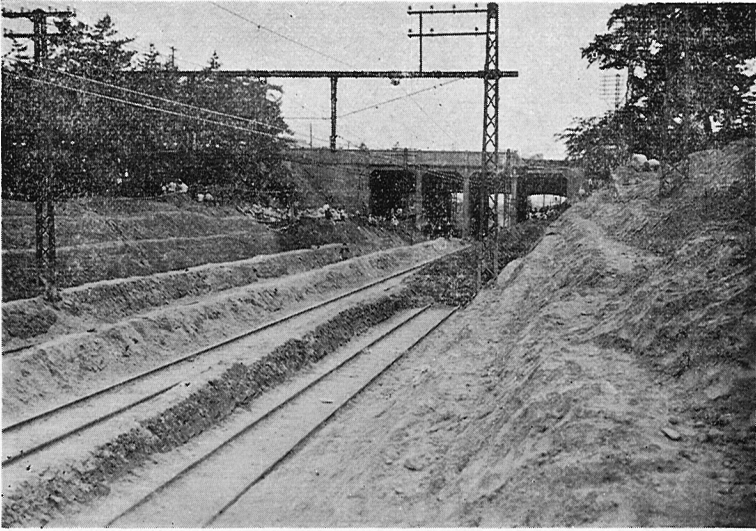
宇治川氾濫のため架高道に押し寄せた材



原河の岩巨と木流の川賀都



岩巨の橋路水上線省川吉住

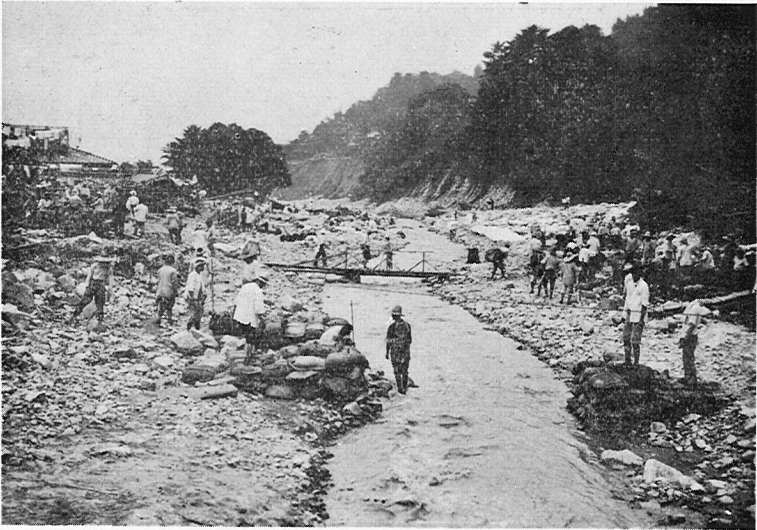


砂土積堆の近附驛吉住線省



(む臨を流下りよ流上) 橋路水上線省川吉住





生田川引布に於ける氾濫



水道被害のため大阪市の水道援救



(寫日五月七) 々人中難避を流濁



破爆の渠暗川田生るよに隊兵工