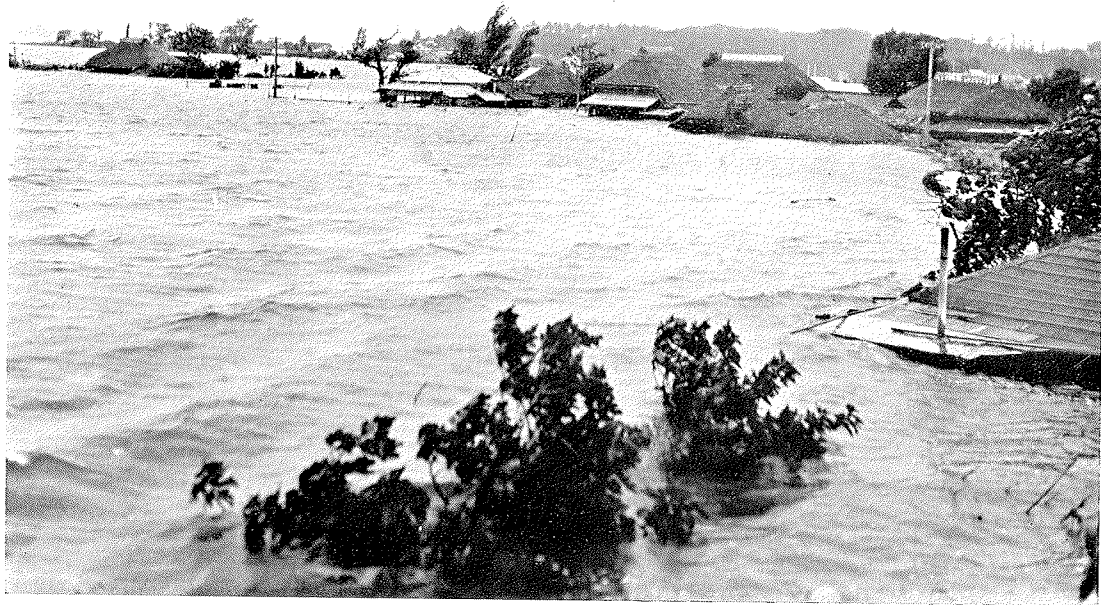




(ふ. 襲を草淺都帝水濫汎川根利) 水洪大月八年三十四治明



(ふ洗を下桁橋鐵線：磐常手取) 水洪大月九年十和昭



(水浸の町佐布岸沿沼賀手) 水 洪 大 年 三 十 和 昭



昭 和 十 年 洪 水 時 江 戶 川 堤 防 水 防