

後扉室

前部

中央部

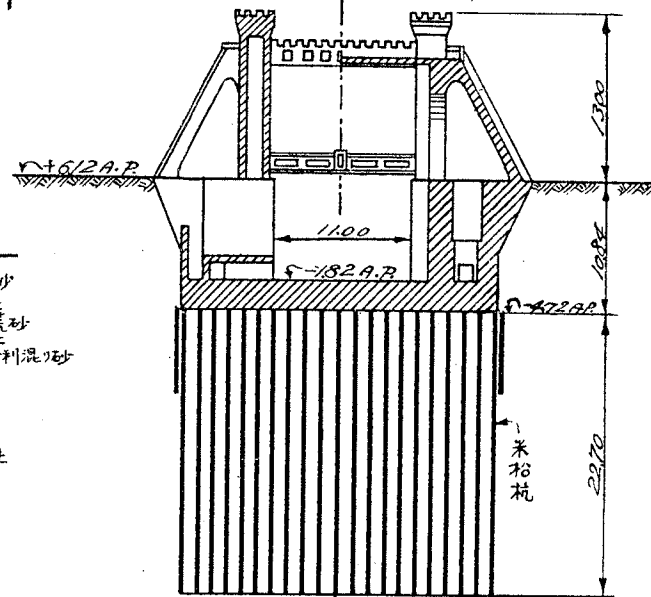
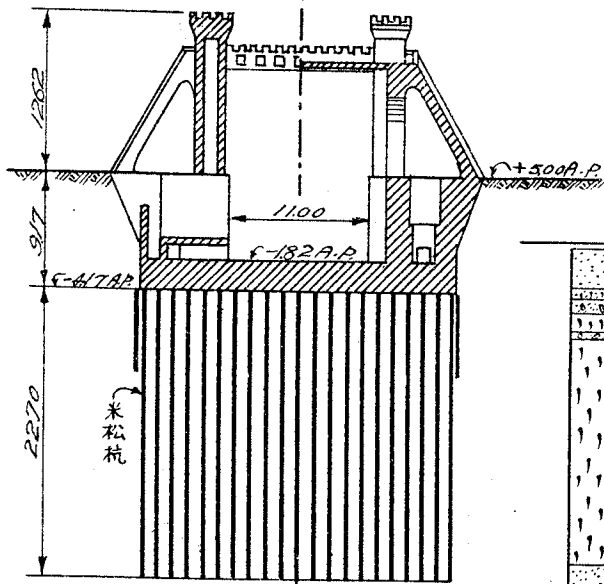
船堀開門

前扉室

前部

中央部

縮尺
六百分之一



地質量

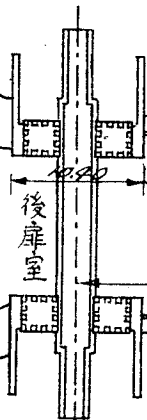
±00A.P.

- 229 青黑色細砂
- 265 砂混り粘土
- 2825 貝殻混り美砂
- 3025 青褐色粘土
- 3325 貝殻及小砂混り砂

青黑色粘土

- 2565 青黑色砂
- 2825 砂混り粘土
- 3025 青黑色細砂
- 3325

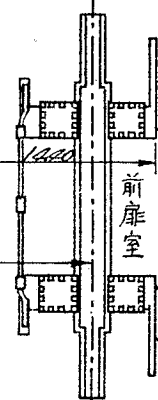
新中川側



開方塊張室

9100

鉄矢板



新荒川側