

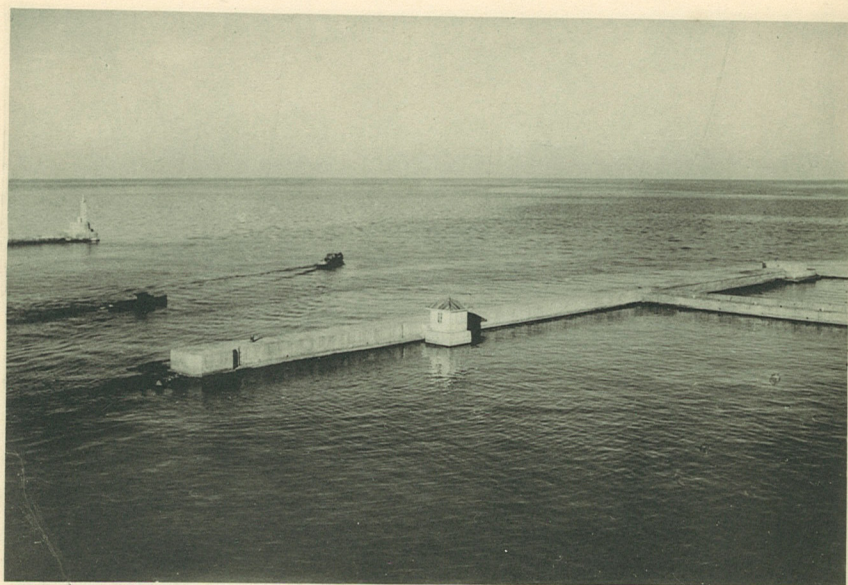
伏 木 港

右岸燈台上ヨリ上流ヲ望ム

右岸船渠
右岸燈台上ヨリ望ム



船渠工事着手當時 (昭和三年七月)



右岸燈台上ヨリ港口ヲ望ム



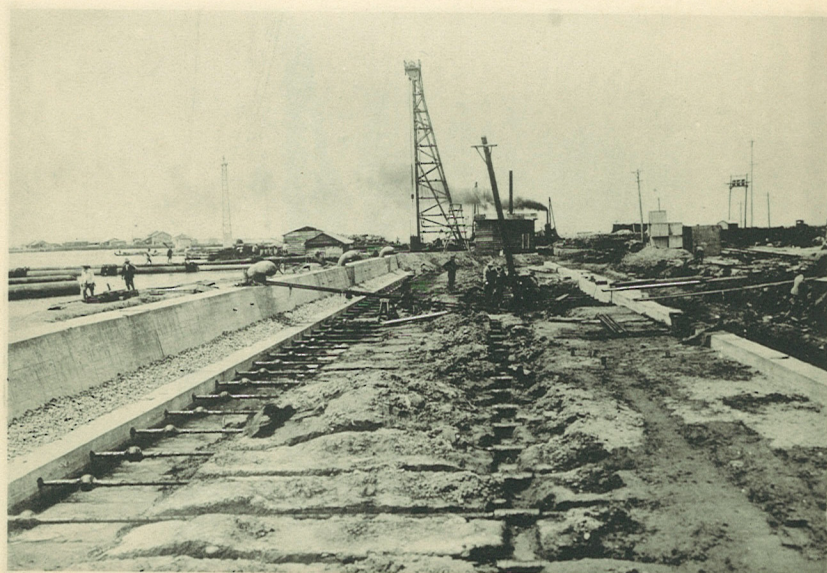
右岸第八號水深二米五物揚場（新湊町中伏木）



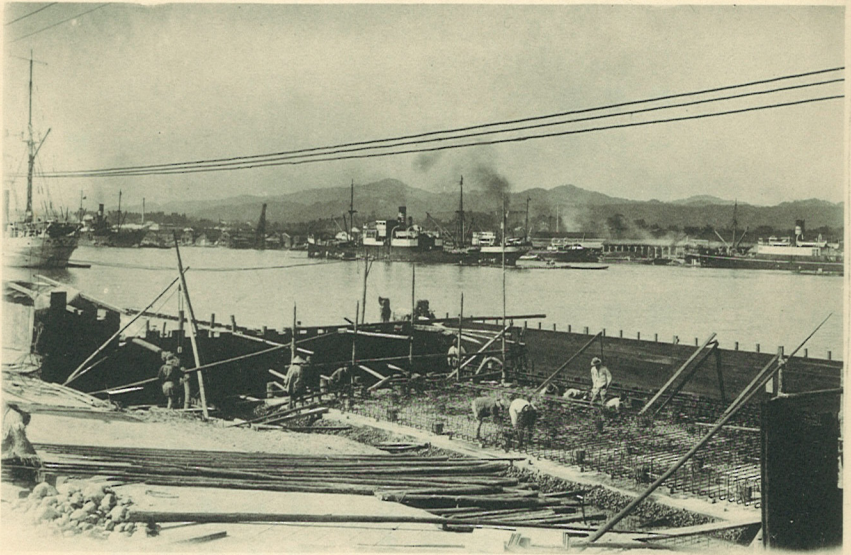
左岸第三號水深五米岸壁（伏木町新島）



能町村地内貯木場



工事中ノ右岸第一號水深七米五岸壁（船渠内）



工事中ノ右岸第三號水深八米五岸壁（新湊町三箇新）

