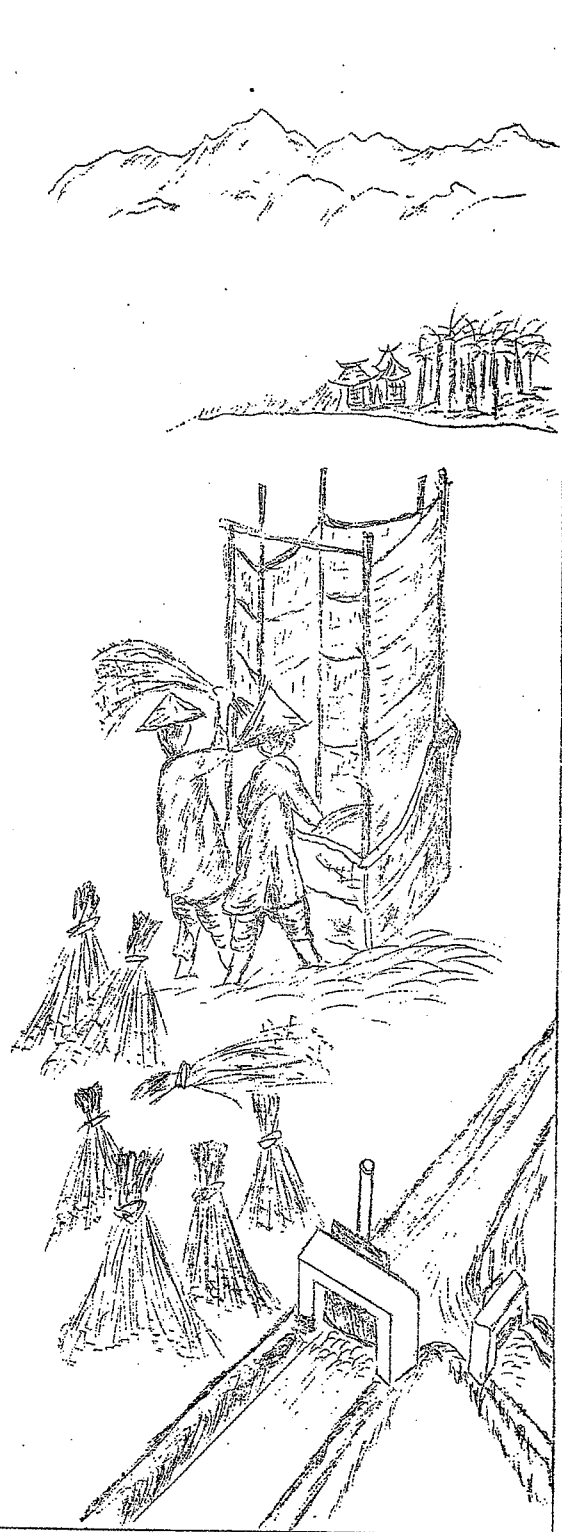


嘉南大圳

昭和十一年七月

臺北米穀事務所調查



目次

第一章 埤圳ノ意義並其ノ發達ノ經過概要

一、改隸以前ノ概況

二、領臺後ニ於ケル狀況並嘉南大圳新設事業

A 臺灣ニ於ケル累年埤圳灌溉面積表

B 各州別水利團體現勢一覽

C 各州別埤圳灌溉排水面積（昭和九年末）

D 主體別灌溉排水面積（〃）

イ 水利組合灌溉排水面積（〃）

ロ 公共埤圳組合灌溉排水面積（〃）

ハ 認定外埤圳灌溉排水面積（〃）

二 主要在來埤圳名

第二章 嘉南大圳ノ事業計畫概要

頁數

一 三
二 五
三 七
四 九
五 〇
六 〇
七 一
八 一
九 一
二六
二七

第一節 沿革

二七

第二節 工事概要

三一

一、工事

三一

A 水源施設

三二

B 給、排水施設

三四

二、工事經過

三六

第三節 計畫當初ニ於ケル灌溉面積及給水

三七

一、灌溉面積

三七

A 計畫當初灌溉豫定面積

三八

B 工事完成後ニ於ケル灌溉可能面積

三九

工事完成後ニ於ケル實施灌溉可能面積一覽表

C 通水開始以來累年實際灌溉面積

四四

イ 水稻作灌溉面積

四四

ロ 甘蔗作灌溉面積

四五

ハ 土地改良其ノ他灌溉面積

四五

二、給水方法並給水量

四六

(一) 給水計畫(三年輪作式給水方法)

四六

イ 灌溉系統

四七

ロ 給水時期

四七

(二) 現在ノ給水方法

四八

イ 三年輪作地區給水

四八

ロ 土地改良給水

四九

三、給水量

四九

A 貯水池系

四九

B 濁水幹線系

五一

四、地區別必要給水割合

五二

土性別耕地面積

五二

第三章 事業費

五七

第一節 豫算及決算額

五七

一、當初計畫ニ依ル事業費豫算

五七

(イ) 事業費々目別豫算額 五八
 (ロ) 事業費年度割 五九
 (ハ) 事業資金 六〇

二、第一次改訂計劃

(イ) 工事期間ノ延長 六一
 (ロ) 事業費ノ増額 六二
 (ハ) 資金調達及組合員負擔ノ輕減 六二

(一) 第一次改訂計劃ニ依ル事業豫算 六三

(二) 第一次改訂計劃ニ依ル事業費年度割 六四

(三) 第一次改訂計劃ニ依ル事業資金 六六

三、第二次改訂計劃

(イ) 事業費ノ増額 六七

(一) 水源工事費ノ増加 六七

(二) 特殊區域ノ設定及其ノ設備費 六七

(三) 地上物件補償費ノ増加 六七

(四) 従業員ノ退職給與金 六八

(ロ) 増額資金ノ調達及組合員ノ負擔 六八

(一) 第二次改訂計劃ニ依ル事業費豫算 六九

(二) 同 上 事業費年度割 七〇

(三) 同 上 事業資金 七二

四、事業費收支決算額 (自大正九年度至昭和四年度) 七二

(イ) 歳入ノ部 七二

(ロ) 歳出ノ部 七四

(ハ) 昭和八年度迄事業費豫算計算表 七五

第二節 工事費財源

一、國庫補助

二、借入金 七七

(イ) 借入金現在高 (昭和五年度現在) 七八

(ロ) 借入金現在高 (昭和十年四月二十日現在) 七九

三、工事施行中 (自大正九年度至昭和四年度) 組合費賦課並收納狀況 八一

第三節 水利事業維持經營ノ概要

八八

一、工事完成後ニ於ケル組合費賦課並收納狀況

八八

(一) 水 租

八八

(二) 特別水租

八九

(三) 特殊施設經營費

九〇

(四) 自昭和五年度 至昭和九年度 累年組合費賦課並收納表

九二

二、組合財政ノ現況並借入金償還計劃

九五

(一) 組合財政ノ現況

九五

(二) 借入金償還計劃

九六

イ 國庫借入金

九六

ロ 勸業銀行（直接）借入金

九八

ハ 借入金償還並一甲當負擔額調

九八

第四章 嘉南大圳灌漑區域內土地利用狀況

一〇二

第一節 通水前ニ於ケル土地利用狀況

一〇二

一、工事前ニ於ケル區域內土地利用種別面積及收益調

一〇三

二、作物作付順序

一〇四

第二節 通水後ニ於ケル土地利用並工事效果ノ豫定

一一三

一、土地利用ノ豫定

一一三

二、工事效果ニ就テノ推算

一一五

第三節 通水後ニ於ケル土地利用並工事效果ノ實蹟

一二〇

一、特殊區域ニ於ケル土地利用狀況及實施成績

一二〇

(イ) 特殊區域面積表（昭和五年現在）

一二一

(ロ) 特殊區域累年水稻作付實施成績表

一二五

二、三年輪作區域ニ於ケル土地利用狀況及實施成績

一二七

(イ) 三年輪作區域內水稻、甘蔗作付面積表

一二八

(ロ) 三年輪作實施成績

一三〇

累年三年輪作實施割合

(一) 北港溪以北

一三〇

大正十三年以來三年輪作實施割合

一三〇

(二) 北港溪以南

一三五

昭和五年以來三年輪作實施割合

第四節 郡別累年三年輪作實施成績表

嘉南大圳區域內埤圳新設前後收穫數量並價格

比較表ノ一、二、三

A	嘉南大圳埤圳新設前後收穫數量並價格比較表內譯ノ一	一五三
B	同 上 內譯ノ二	一五七
C	同 上 雜作內譯ノ一	一七八
D	同 上 雜作內譯ノ二	一八四
第五節	通水前後ニ於ケル土地價格及小作料比較	二一一
一、	嘉南大圳區域內埤圳新設前後土地價格及小作料比較	二一一
第六節	通水前後ニ於ケル負擔並收益比較	二二一
第七節	農家ニ於ケル一戶當收支關係	二二二
(一)	地主、自小作人別收益並負擔額	二二三
(二)	工事後ノ收益甲當一七圖ヲ限度トシタル計算ノ基礎	二二五

結 末

嘉南大圳ニ關スル或ル日ノ對話抄錄

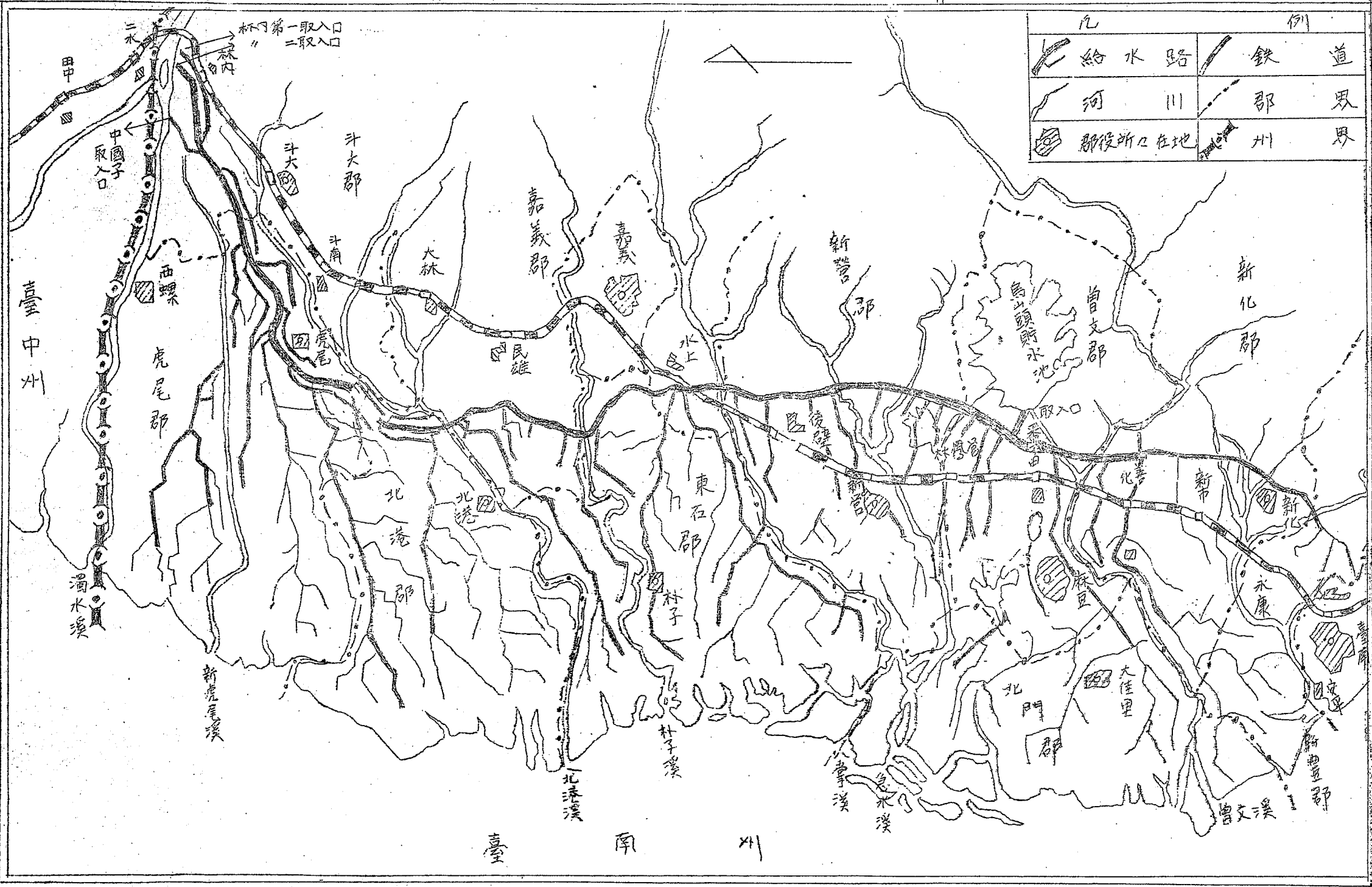
一、	三年輪作ノ促進對策ニ關スル調査研究ノ方法	二三四
(一)	技術的方面ヨリノ觀察	二三七
(二)	農業經濟的方面ヨリノ觀察	二四三
(三)	農政的方面ヨリノ觀察	二四六
二、	輪作經營實施促進策ニ就テ	二五〇

附

嘉南大圳灌 地方要圖

嘉南大圳組合組織概要

嘉南大圳圖



凡		例	
	給水路		鐵道
	河川		郡界
	郡役所所在地		州界

臺中州

臺南州