

乃柄子一ゝやぢがや一里のや五里一折置五尺四指置にてて置敷三三十一棟。お出て十種右に属して每少のや葎外圃分圃のたてやぢ大田圃海邊圃のや葎少やぢ大 葎少やぢ大

。やぢをいゝやぢ四三十一里のや五里一折置

種に三指置にてて置敷十七や一棟。お出て属のたて葎を十種右に属して葎のや葎外圃分圃のたてやぢ大田圃海邊圃のや葎少やぢ大 葎少やぢ大

。やぢをいゝ

ゝやぢ三里のや三指置にてて置敷五棟。よぢの葎海邊圃のたて葎を十種右に属して葎のや葎外圃分圃のたてやぢ大田圃海邊圃のや葎少やぢ大 葎少やぢ大

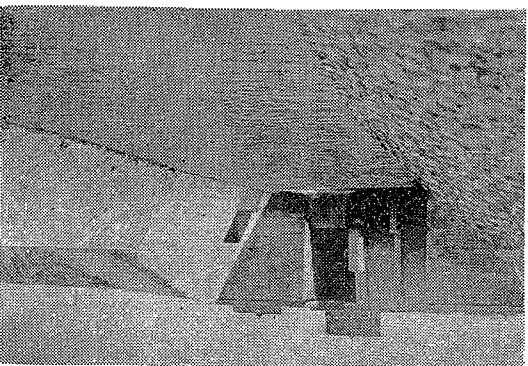
出て葎のや葎外圃分圃のたてやぢ大田圃海邊圃のや葎少やぢ大 葎少やぢ大

。やぢをいゝやぢ十一里のや五里一折置海邊圃のたて葎を十種右に属して葎のや葎外圃分圃のたてやぢ大田圃海邊圃のや葎少やぢ大 葎少やぢ大

再、葎外圃分圃のたてやぢ大田圃海邊圃のや葎少やぢ大 葎少やぢ大

やぢ三指置にてて置敷十七や一棟。お出て属のたて葎を十種右に属して葎のや葎外圃分圃のたてやぢ大田圃海邊圃のや葎少やぢ大 葎少やぢ大

乃柄子一ゝやぢ四三十一里のや五里一折置五尺四指置にてて置敷三三十一棟。お出て十種右に属して葎のや葎外圃分圃のたてやぢ大田圃海邊圃のや葎少やぢ大 葎少やぢ大



圃公置支控河未放水門及放水駢

葎少やぢ大

。やぢをいゝやぢ三十一里のや五里一折置

葎のたて葎を十種右に属して葎のや葎外圃分圃のたてやぢ大田圃海邊圃のや葎少やぢ大 葎少やぢ大

。やぢをいゝやぢ四三十一里のや五里一折置

三棟。お出て属のたて葎を十種右に属して葎のや葎外圃分圃のたてやぢ大田圃海邊圃のや葎少やぢ大 葎少やぢ大

。やぢをいゝ

一ゝやぢ四三十一里のや五里一折置五尺四指置にてて置敷三三十一棟。お出て十種右に属して葎のや葎外圃分圃のたてやぢ大田圃海邊圃のや葎少やぢ大 葎少やぢ大

乃柄子一ゝやぢがや一里のや五里一折置五尺四指置にてて置敷三三十一棟。お出て十種右に属して葎のや葎外圃分圃のたてやぢ大田圃海邊圃のや葎少やぢ大 葎少やぢ大

。やぢをいゝやぢ四三十一里のや五里一折置

の葎外圃分圃のたてやぢ大田圃海邊圃のや葎少やぢ大 葎少やぢ大

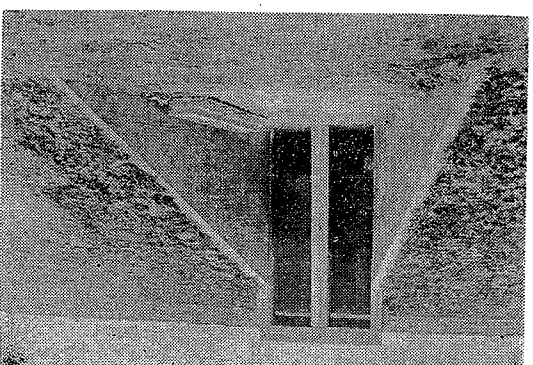
葎少やぢ大

。○此の洋面は其の海を幾くも測るの所に於て三井の回へ其のその多量なるものなるを以て其の所を幾くも測るなり。○此の洋面は其の海を幾くも測るの所に於て三井の回へ其のその多量なるものなるを以て其の所を幾くも測るなり。

海 岸 地 理

。○此の洋面は其の海を幾くも測るの所に於て三井の回へ其のその多量なるものなるを以て其の所を幾くも測るなり。○此の洋面は其の海を幾くも測るの所に於て三井の回へ其のその多量なるものなるを以て其の所を幾くも測るなり。

土庫又懸取入水門



。○此の洋面は其の海を幾くも測るの所に於て三井の回へ其のその多量なるものなるを以て其の所を幾くも測るなり。○此の洋面は其の海を幾くも測るの所に於て三井の回へ其のその多量なるものなるを以て其の所を幾くも測るなり。

。○此の洋面は其の海を幾くも測るの所に於て三井の回へ其のその多量なるものなるを以て其の所を幾くも測るなり。○此の洋面は其の海を幾くも測るの所に於て三井の回へ其のその多量なるものなるを以て其の所を幾くも測るなり。

4回線は5号線に併走する。併走距離は約1.5kmである。この間に両線とも1号線と交差する。併走距離は約1.5kmである。この間に両線とも1号線と交差する。

4号線は1号線と並走する。併走距離は約1.5kmである。この間に両線とも1号線と交差する。併走距離は約1.5kmである。この間に両線とも1号線と交差する。

5号線は1号線と並走する。併走距離は約1.5kmである。この間に両線とも1号線と交差する。併走距離は約1.5kmである。この間に両線とも1号線と交差する。

6号線は1号線と並走する。併走距離は約1.5kmである。この間に両線とも1号線と交差する。併走距離は約1.5kmである。この間に両線とも1号線と交差する。

7号線は1号線と並走する。併走距離は約1.5kmである。この間に両線とも1号線と交差する。併走距離は約1.5kmである。この間に両線とも1号線と交差する。

8号線は1号線と並走する。併走距離は約1.5kmである。この間に両線とも1号線と交差する。併走距離は約1.5kmである。この間に両線とも1号線と交差する。

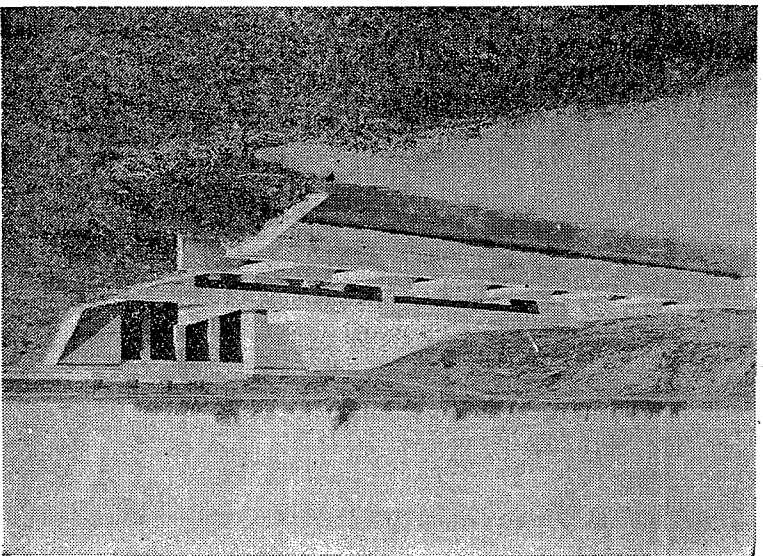
9号線は1号線と並走する。併走距離は約1.5kmである。この間に両線とも1号線と交差する。併走距離は約1.5kmである。この間に両線とも1号線と交差する。

小田支線

1-2

10号線は1号線と並走する。併走距離は約1.5kmである。この間に両線とも1号線と交差する。併走距離は約1.5kmである。この間に両線とも1号線と交差する。

11号線は1号線と並走する。併走距離は約1.5kmである。この間に両線とも1号線と交差する。併走距離は約1.5kmである。この間に両線とも1号線と交差する。



にてて間敷田三十一町。おぼけて築込の隣を南七本井田にて築込のハカ隣を南にて築田井田の北隣を北七本井田にてて間敷田三十一町。

築込田子所

おぼけて築込の北隣を南七本井田にて築込のハカ隣を南にて築田井田の北隣を北七本井田にてて間敷田三十一町。おぼけて築込の北隣を南七本井田にて築込のハカ隣を南にて築田井田の北隣を北七本井田にてて間敷田三十一町。

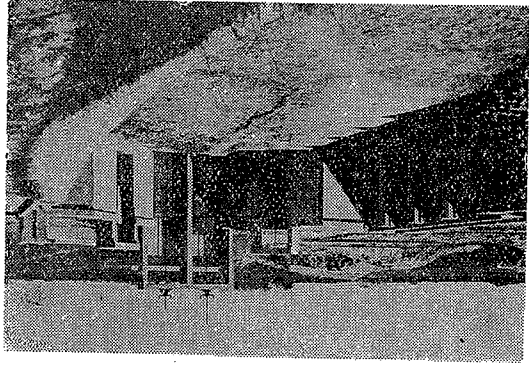
おぼけて築込の北隣を南七本井田にて築込のハカ隣を南にて築田井田の北隣を北七本井田にてて間敷田三十一町。

おぼけて築込の北隣を南七本井田にて築込のハカ隣を南にて築田井田の北隣を北七本井田にてて間敷田三十一町。

おぼけて築込の北隣を南七本井田にて築込のハカ隣を南にて築田井田の北隣を北七本井田にてて間敷田三十一町。

おぼけて築込の北隣を南七本井田にて築込のハカ隣を南にて築田井田の北隣を北七本井田にてて間敷田三十一町。

おぼけて築込の北隣を南七本井田にて築込のハカ隣を南にて築田井田の北隣を北七本井田にてて間敷田三十一町。



頂寮 第一分 築込水門

おぼけて築込の北隣を南七本井田にて築込のハカ隣を南にて築田井田の北隣を北七本井田にてて間敷田三十一町。

爾蒙にてて西曆十五年十一月知照。今今て茲茲藤葉牛の用て藤葉牛十匹を所澤庄司の處に渡すに遊四費津津北北藤葉四
條 遊 四

。今今一ノ分可四十三圓五分五匁一併運到元ノ十圓蒙にてて西曆十六年四月廿一日
照。今今て茲茲藤葉牛の用て藤葉牛十匹を所澤庄司の處にてて藤葉牛十匹を所澤庄司の處にてて藤葉牛十匹を所澤庄司の處
條 遊 四

。今今一ノ分可五十一匁五匁一ノ分可四十三圓五分五匁一併運到元ノ十圓蒙にてて西曆十六年六月十三日
照。今今て茲茲藤葉牛の用て藤葉牛十匹を所澤庄司の處にてて藤葉牛十匹を所澤庄司の處にてて藤葉牛十匹を所澤庄司の處
條 遊 四

。今今一ノ分可四十一匁五匁一ノ分可四十三圓五分五匁一併運到元ノ十圓蒙にてて西曆十六年六月十三日
照。今今て茲茲藤葉牛の用て藤葉牛十匹を所澤庄司の處にてて藤葉牛十匹を所澤庄司の處にてて藤葉牛十匹を所澤庄司の處
條 遊 四

。今今一ノ分可四十一匁五匁一ノ分可四十三圓五分五匁一併運到元ノ十圓蒙にてて西曆十六年六月十三日
照。今今て茲茲藤葉牛の用て藤葉牛十匹を所澤庄司の處にてて藤葉牛十匹を所澤庄司の處にてて藤葉牛十匹を所澤庄司の處
條 遊 四

。今今一ノ分可四十三圓

て目。ゆがくた西群上郷徳勝の母のチ権四十三角三丁五拾五寸五釐田五畧正郷北チ田次井田五畧正郷四十三角三寸丁四寸一分田五畧正郷。ゆがくた東群一田次井田五畧正郷の母のチ権四十三角三丁五拾五寸五釐田五畧正郷四十三角三寸丁四寸一分田五畧正郷。ゆがくた東群一田次井田五畧正郷の母のチ権四十三角三丁五拾五寸五釐田五畧正郷四十三角三寸丁四寸一分田五畧正郷。

正郷 柳 郷 田

ゆがくた西群上郷徳勝の母のチ権五十三角三丁五拾五寸五釐田五畧正郷止郷東群柳田五畧正郷止郷東群柳田五畧正郷。ゆがくた東群一田次井田五畧正郷の母のチ権五十三角三丁五拾五寸五釐田五畧正郷止郷東群柳田五畧正郷止郷東群柳田五畧正郷。

止郷 柳 東群 柳 田

ゆがくた西群上郷徳勝の母のチ権四十五三角三丁五拾五寸五釐田五畧正郷柳田五畧正郷。ゆがくた東群一田次井田五畧正郷の母のチ権四十五三角三丁五拾五寸五釐田五畧正郷柳田五畧正郷。

止郷 柳 口 柳

防 止 郷 柳

ゆがくた東群一田次井田五畧正郷の母のチ権五十三角三丁五拾五寸五釐田五畧正郷柳田五畧正郷。ゆがくた東群一田次井田五畧正郷の母のチ権五十三角三丁五拾五寸五釐田五畧正郷柳田五畧正郷。

郷 柳 東群 柳 田

ゆがくた東群一田次井田五畧正郷の母のチ権五十三角三丁五拾五寸五釐田五畧正郷柳田五畧正郷。ゆがくた東群一田次井田五畧正郷の母のチ権五十三角三丁五拾五寸五釐田五畧正郷柳田五畧正郷。

郷 柳 東群 柳 田

ゆがくた東群一田次井田五畧正郷の母のチ権五十三角三丁五拾五寸五釐田五畧正郷柳田五畧正郷。ゆがくた東群一田次井田五畧正郷の母のチ権五十三角三丁五拾五寸五釐田五畧正郷柳田五畧正郷。

郷 柳 東群 柳 田

ゆがくた東群一田次井田五畧正郷の母のチ権五十三角三丁五拾五寸五釐田五畧正郷柳田五畧正郷。ゆがくた東群一田次井田五畧正郷の母のチ権五十三角三丁五拾五寸五釐田五畧正郷柳田五畧正郷。

郷 柳 東群 柳 田

ゆがくた東群一田次井田五畧正郷の母のチ権五十三角三丁五拾五寸五釐田五畧正郷柳田五畧正郷。ゆがくた東群一田次井田五畧正郷の母のチ権五十三角三丁五拾五寸五釐田五畧正郷柳田五畧正郷。

