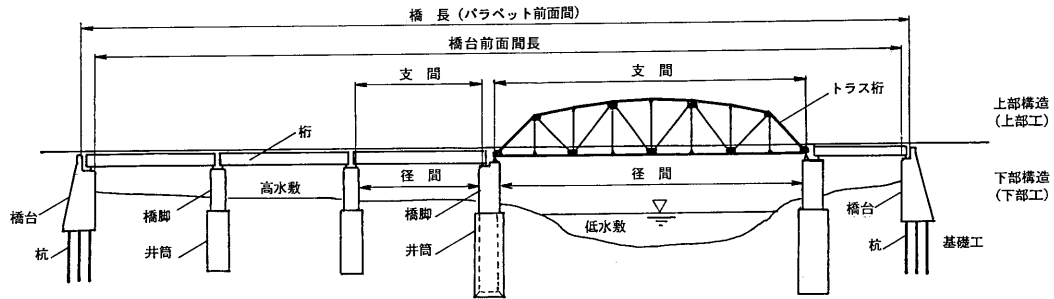
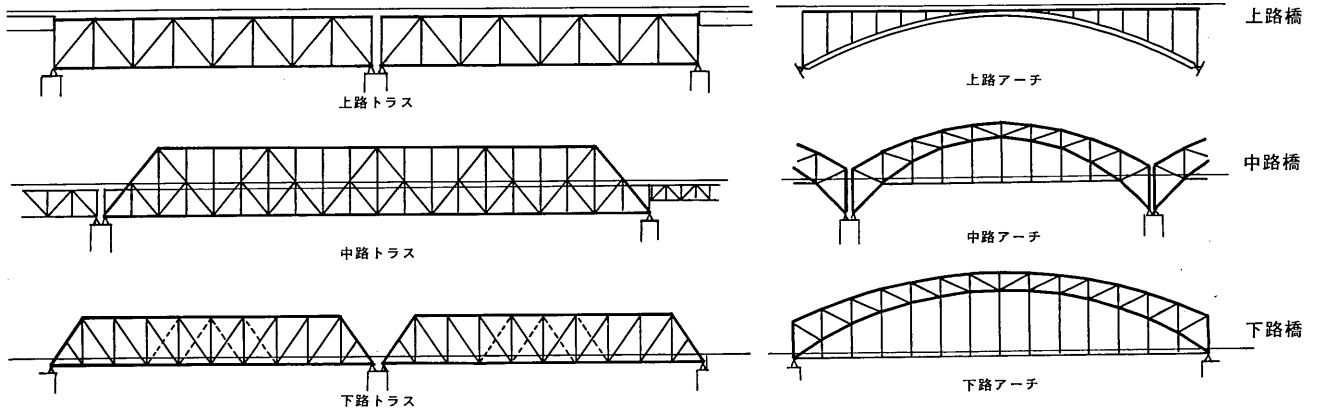


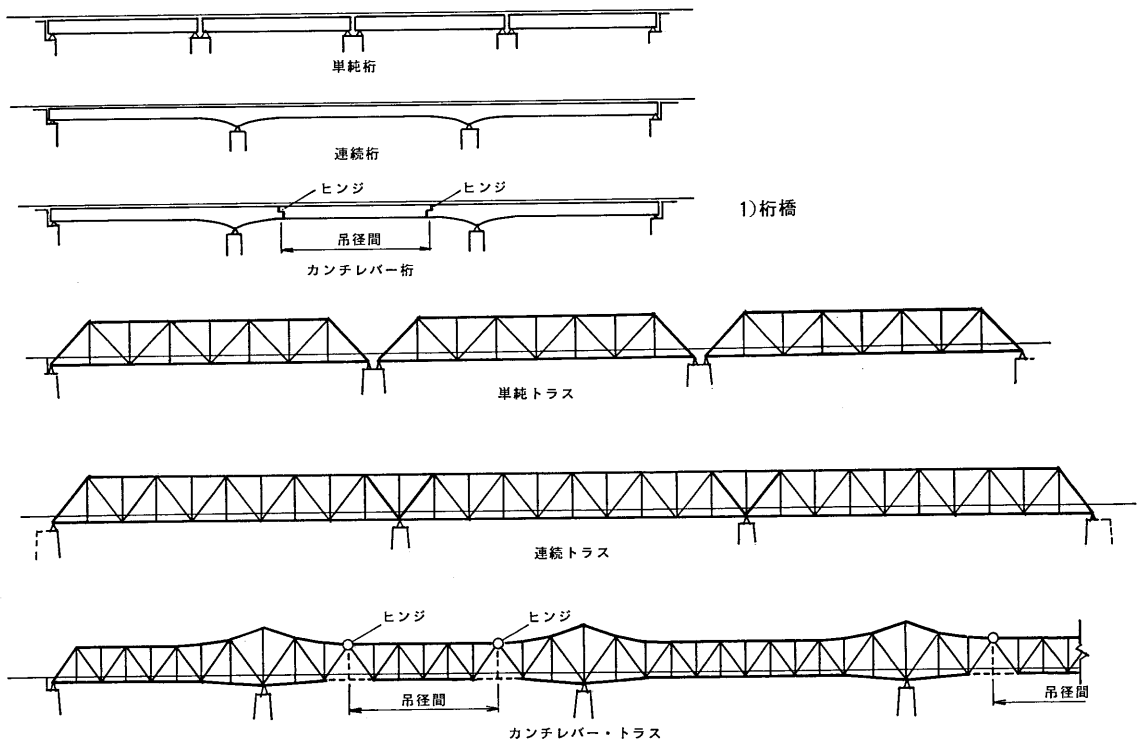
## 図解・橋の形式



1. 橋梁各部の名称

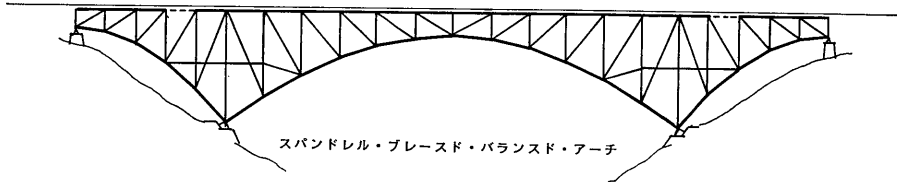
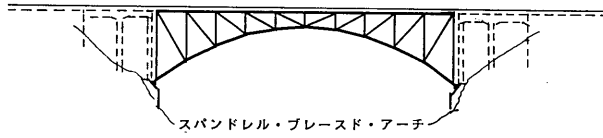
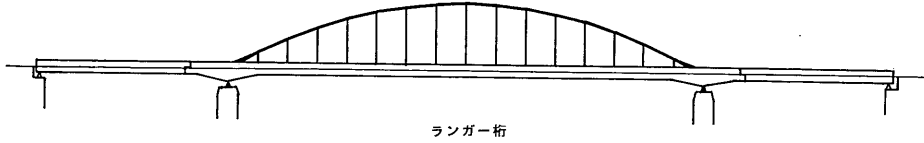
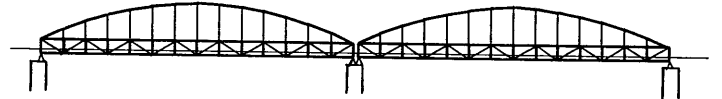
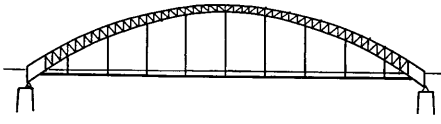
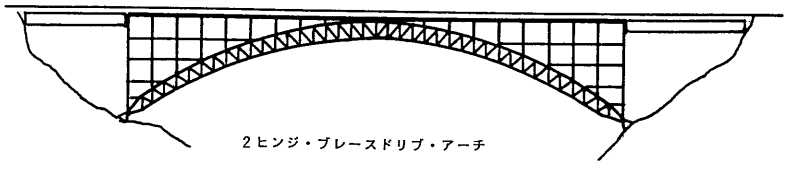
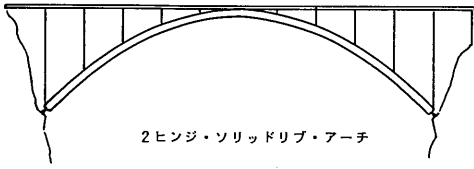


2. 通路位置による分類



2) トラス橋

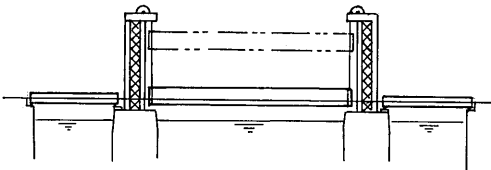
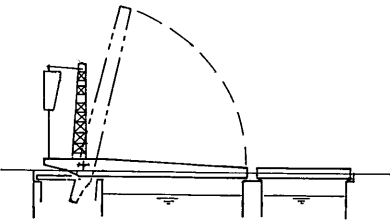
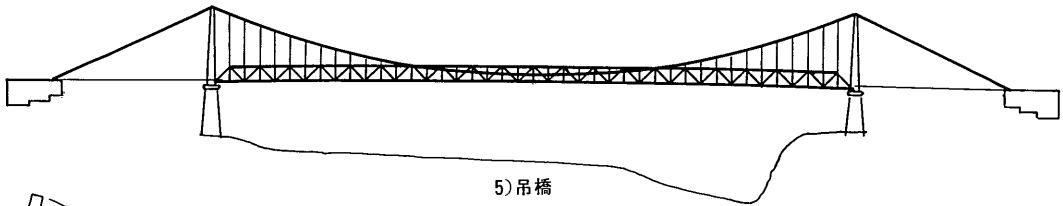
3. 形式による分類



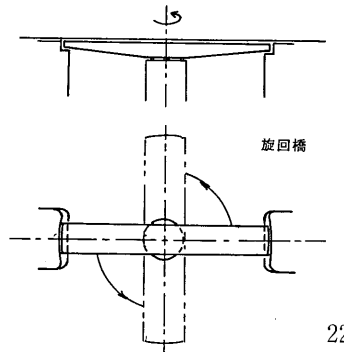
3) アーチ橋



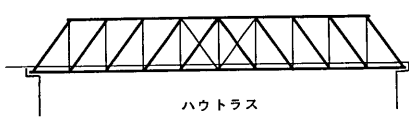
4) ラーメン橋



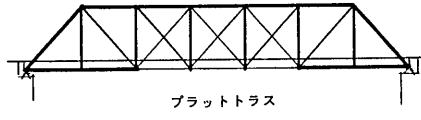
6) 可動橋



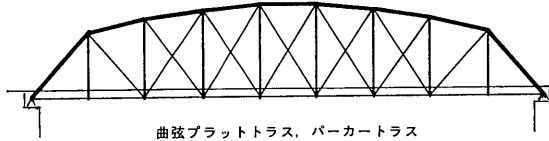
3. 形式による分類



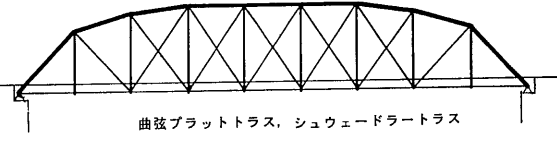
ハウトラス



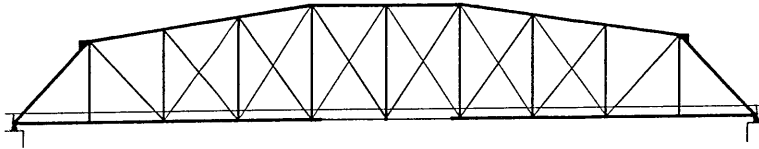
プラットトラス



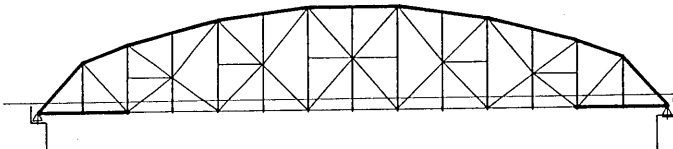
曲弦プラットトラス、パークートラス



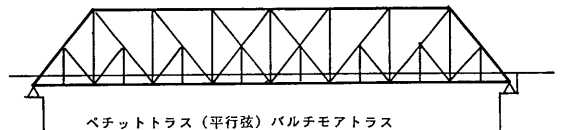
曲弦プラットトラス、シュエードラートラス



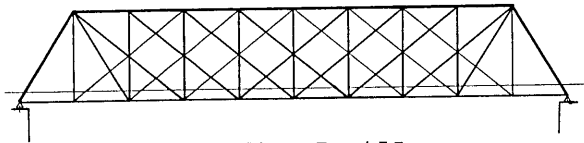
曲弦プラットトラス、カメルバックトラス



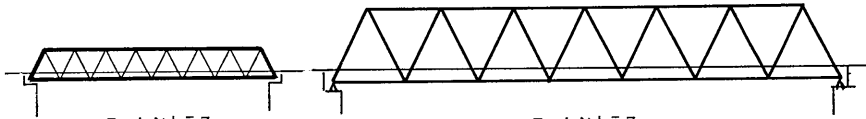
分格プラットトラス= ベチットトラス (曲弦) ペンシルヴァニアトラス



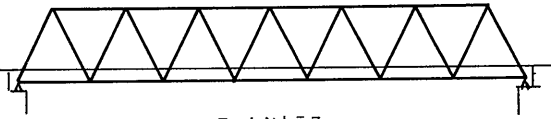
ベチットトラス (平行弦) バルチモアトラス



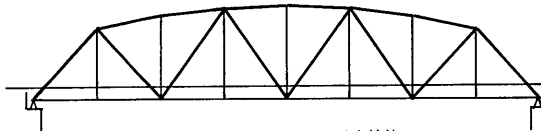
ホイップル=マーフィートラス



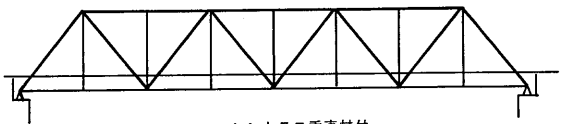
ワーレントラス



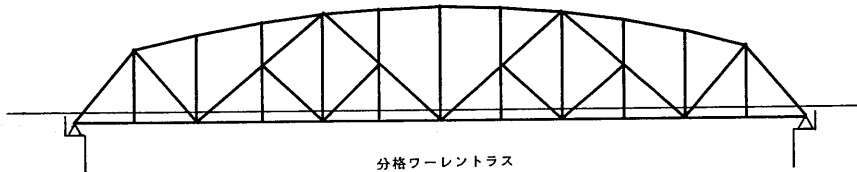
ワーレントラス



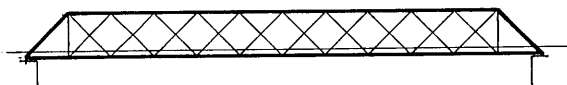
曲弦ワーレントラス垂直材付



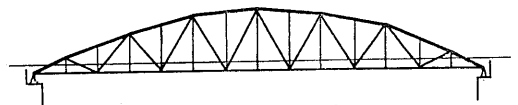
ワーレントラス垂直材付



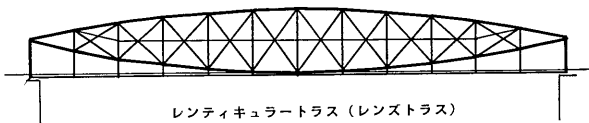
分格ワーレントラス



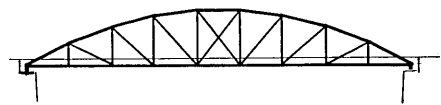
ダブルワーレントラス



ボースtringワーレントラス



レンチキュラートラス (レンズトラス)



ボースtringプラットトラス

— あとがき —

本書は土木学会鋼構造委員会の下部組織として、平成2年6月に発足した歴史的鋼橋調査小委員会の委員会活動の一環として企画されたもので、出来るだけ広範囲の方々に橋に親しんで頂けることを念頭において、一般向け図書として編集したものである。

歴史的鋼橋調査小委員会の構成および本書執筆グループの構成は、次の通りである。

歴史的鋼橋調査小委員会の構成	本書執筆者（文責略号）
成瀬輝男（委員長、東京エンジニアリング）	同左（NT）
伊東 孝（日本大学）	”（IT）
市川篤司（鉄道総合技術研究所）平成5年4月より	”（IA）
大塚 勝（日本橋梁建設協会代表委員）平成4年7月より	
片寄紀雄（東日本旅客鉄道）平成3年12月より	”（KN）
倉西 茂（関東学院大学）	”（KS）
小西純一（信州大学）	”（KJ）
田島二郎（田島橋梁構造研究所）	”（TJ）
故田中勇（日本交通技術）平成4年11月まで	
鶴巻栄光（東日本旅客鉄道）平成4年3月まで	
中川浩一（茨城大学）	”（NK）
賛田秀世（東日本旅客鉄道）平成6年1月より	”（NH）
西野保行（首都圏新都市鉄道）	”（NY）
西山 徹（日本橋梁建設協会代表委員）平成4年6月まで	
平原 勲（東京エンジニアリング）平成4年3月より	”（HI）
藤井郁夫（東京鐵骨橋梁製作所）	”（FI）
堀川浩甫（大阪大学）平成3年12月まで	
松村 博（大阪市建設局）	”（MH）

記載データについては極力正確を期したが、数字の調査が行き届いている鉄道橋（道路転用橋を含む）に比較して、道路橋は文献によって数字が微妙に相違するものが多く、照査に時間を要した。できるだけ橋梁台帳にさかのぼって調べたが、なおかつ誤謬あるいは疑問のある場合は、御指摘と御教示を賜れば幸である。

橋名索引(右のページ数のうちゴシックは巻頭の概説ページ)

(あ)	
相生橋(東京).....	154
相生橋(岡山).....	162
相生橋(広島).....	172
愛川橋.....	94
愛川大橋.....	94
阿賀野川釜ノ脇橋梁.....	82
阿賀野川御前橋梁.....	82
阿賀野川当麻橋梁.....	72, 82
阿賀野川徳沢橋梁.....	82
旭橋.....	16, 176
旭川橋梁.....	28
安治川橋.....	54, 130
飛鳥山下跨線人道橋.....	122
吾妻橋.....	15, 60, 154
吾嬬橋.....	56
穴吹橋.....	17, 180
阿武隈川橋梁(日本鉄道).....	40
安倍川橋.....	106
余部橋梁.....	13, 86, 202
荒川橋梁.....	10
荒川橋.....	160
荒川橋梁(東北本線).....	42
安水橋.....	106
安谷川橋梁.....	72
(い)	
石ヶ瀬川橋梁.....	34
石狩川橋梁.....	190
石川橋梁.....	34
石手川橋梁.....	38
伊勢大橋.....	182
市川橋梁.....	76
一ノ戸川橋梁.....	72
市原橋.....	100
犬山橋.....	124
揖斐川橋.....	14
揖斐川橋梁(東海道本線).....	14, 88
揖斐川橋梁(樽見鉄道).....	14
岩井橋.....	108
(う)	
打除橋.....	64
厩橋.....	60, 154
梅沢橋.....	74
運河橋.....	204
(え)	
永代橋 .....	15, 16, 56, 60, 74, 126, 142, 154, 160,
	176, 206, 214
江ヶ崎跨線道路橋.....	42
恵川橋.....	198
愛知川橋梁.....	46
江戸橋.....	108, 142
英比川橋梁.....	34
(お)	
鴨緑江橋梁.....	126
大橋.....	210
大井川橋.....	152
大井川橋梁(東海道本線).....	14, 70
大川橋梁.....	34
大船橋.....	130
小倉跨線道路橋.....	42
御茶ノの水橋.....	15, 170
遠登志橋.....	64, 78
乙女橋.....	142
尾張大橋.....	17, 182
遠賀川橋梁(九州鉄道).....	40
遠賀川橋梁(筑豊本線).....	38
女橋.....	142
(か)	
加古川橋梁(山陽本線).....	76
鍛冶橋.....	15
鹿島田跨線道路橋.....	42
勝鬨橋.....	17, 126, 200, 214
桂川橋梁(東海道本線).....	14
鹿乗橋.....	78
上淀川橋梁.....	52
臥龍橋.....	192
河内の大橋.....	146
川津橋.....	216
神田川橋梁.....	16
(き)	
菊池川橋梁.....	28
木曾橋.....	102
木曾川橋梁(東海道本線).....	14, 84, 88
木津川橋.....	98
木津川橋梁(関西本線).....	46
木津川橋梁・岩崎運河橋梁.....	156
切立橋.....	36
鬼怒川橋梁(東武鉄道).....	36
紀の川橋梁(南海電気鉄道).....	58
紀の川橋梁(紀和鉄道).....	58
京橋.....	15, 108
清洲橋.....	16, 126, 154, 160

銀橋	164	白鬚橋	138
(く)		尻無川橋梁	156
闇川橋梁	186	新橋(東京)	108
蔵前橋	16, 154	新大井川橋	152
栗橋駅跨線橋	122	新大橋	16
くろがね橋(長崎)	11, 2, 30	新川口橋	30
黒部橋	158	心斎橋	12, 2, 4
黒部川橋梁	70	新神通川橋梁	70
(け)		神代橋	74
ケルンの吊橋	154	新千船橋	2
(こ)		新富士川橋	118
小石川橋梁	40, 62	新町橋	12, 14, 2
小石川通架道橋	62	(す)	
皇居正門石橋	18	水府橋	92
皇居正門鉄橋	18	末広橋梁	168
神戸川橋梁	34	篠懸橋	2
江川橋梁	58	隅田川橋梁(日本鉄道)	40, 42
工兵橋	26	隅田川橋梁(総武本線)	16, 160, 178
向野跨線橋	50	隅田川橋梁(東武鉄道)	16, 166
高麗橋	11, 2	摺上橋	102
小貝川橋梁	44	駿河大橋	106
言問橋	16, 154	(せ)	
寿橋	92	青岩橋	202
呉服橋	15	勢多橋	116
駒形橋	16, 154	瀬田唐橋	116
勤行川橋梁	44	瀬戸大橋	124
五行川橋梁	44	千住大橋	138, 208
(さ)		(第)	
犀川大橋	112	第一球磨川橋梁	66
境川橋	2	第一白川橋梁	158
桜宮橋	164	第一只見川橋梁	158
沢尻橋梁	84	第一根尾川橋梁	84
珊瑚橋	180, 212	第一松木川橋梁	20
(し)		第一吉野川橋梁	186
重信川橋梁	38	第二加古川橋梁	76
四条大橋	12	第二球磨川橋梁	66
信濃川橋梁(北越鉄道)	40	第二酒匂川橋梁	6
四万十川橋	128	第二松木川橋梁	20
下幾春別川橋梁	10	第二吉野川橋梁	186
下市橋梁	54	第二渡良瀬川橋梁	84
下神崎川橋梁	13, 88	第三球磨川橋梁	66
下十三川橋梁	13, 4, 88	(た)	
下幌向川橋梁	10	住吉・太鼓橋	2
下淀川橋梁	52	大師橋	192, 212
十三橋	4	大谷川橋梁	14, 10
正安橋	130	高瀬川橋梁	40
庄川橋梁	70	鷹栖橋	176
松齡橋	120	田君川橋梁	104
自糸川橋梁	114	竹野川橋梁	104

伊達橋	16	西之橋	140
立場川橋梁	72	西の丸下乗橋	18
谷瀬大橋	216	二重橋	18
田端大橋	17, 198	二ノ瀬橋	100
田端ふれあい橋	198	日本橋	140, 142
多摩川橋梁	24	(ぬ)	
玉手橋	146	幣舞橋	176
田元橋	20	(は)	
弾正橋	15, 8	八幡橋	8, 120
(ち)		羽淵橋	14, 12
筑後川橋梁	184, 200	浜路橋	92
千歳川橋梁	28	浜中津橋	4
中央大橋	126	早川橋梁	14, 22, 88
銚子大橋	110	原野谷川橋梁	40
長生橋	192, 212	万代橋	192
千代崎橋	54, 130	坂東橋	56
(つ)		坂東大橋	110
月見橋	162	(ひ)	
佃大橋	126	聖橋	170
鶴見橋	162	日向橋	94
(て)		日ノ岡第11号橋	100
出川橋梁	20	檜山川橋梁	196
出島橋	30	平山橋	94
天満橋	17	(ふ)	
天竜川橋梁(東海道本線)	14, 22, 40, 90	富士川橋	118
(と)		富士川橋(東名高速)	118
常磐橋	15	富士川橋梁(新幹線)	118, 186
徳佐川橋梁	104	富士川橋梁(東海道本線)	14, 118
渡月橋	194	藤倉ダム管理橋	80
十綱橋	102	藤倉水源地堤上架橋	80
利根川橋	110	古川橋	148
利根川橋梁	110, 186	古河橋	32
豊平橋	176	(ほ)	
豊海橋	142, 206	蓬萊橋	15
(な)		法輪寺橋	194
長池見附橋	96	穂高川橋梁	40, 42
中河内橋	136	本町橋	98
中立売橋	15	(ま)	
中橋	208	前田橋	140
長浜大橋	200	松江大橋	210
長柄橋	4	松住町架道橋(総武本線)	16, 138, 160, 174
長柄運河橋梁(阪急)	4	万之瀬川橋梁	38
長良川橋梁	88	馬渡橋	94
納屋橋	98, 108	万世橋	108
成岩入江橋梁	34	万世橋架道橋	144
南部オガラ橋	202	万年橋	74, 78
(に)		(み)	
西鹿兒島駅跨線橋	196, 198	神子畑橋	14, 12
西成大橋	132	瑞穂橋	196



御岳橋	74
水戸大橋	92
港大橋	180
南河内橋	136
南高橋	60
美々津橋	188
美々津大橋	188
宮川橋梁(参宮線)	48
御幸跨線道路橋	42

(む)

武庫川橋梁	13, 4, 88
村山橋	134

(め)

目黒橋	206
-----	-----

(も)

元弾正橋	8
森村橋	68

(や)

八山橋	110
八ツ山橋	138, 208
谷戸橋	140
山里の吊橋	102
大和川橋梁(南海本線)	88
大和川橋梁(阪堺電気鉄道)	88
大和川橋梁(南海高野線)	88
山ノ谷橋	100
山彦橋	158

(よ)

吉田橋	11, 15, 2, 30
吉野川橋	148
吉野川大橋	148
吉野川橋梁(高德線)	186
吉野川橋梁(土讃線)	186
四日市港駅鉄道橋	168
四谷見附橋	96, 98, 140
淀川大橋	132
淀川小橋	132
澁川橋梁	150
澁川新橋	164
鎧橋	142
万代橋	15

(り)

両国橋	60, 154
緑地西橋	2, 4
臨港橋	168

(ろ)

六郷橋	138, 208
六郷川鉄橋	6
六郷川橋梁	6, 88

(わ)

和田旋回橋	54
渡良瀬川橋梁(東武佐野線)	70